

AI Audio 2 (SoundMAX® HDオーディオユーティリティ)

ADI AD1988 High Definition Audio CODEC は、AudioESP™ ソフトウェア採用の SoundMAX® オーディオを通して 8 チャンネルオーディオを提供し、PCで最高のオーディオをお楽しみいただけます。このソフトウェアは、高品質なオーディオ合成/レンダリング、3D サウンドポジショニング、拡張音声入力技術を採用しています。

インストールウィザードに従って、サポートDVDから ADI AD1988 Audio Driver をインストールし、SoundMAX® をご利用ください。



この設定には、4 チャンネルまたは 6 チャンネル、8 チャンネルスピーカーをご使用ください。

SoundMAX® をインストールするとタスクバーに SoundMAX® / SoundMAX® BlackHawk アイコンが表示されます。




A. SoundMAX BlackHawk (AI Audio 2)

Windows® Vista OS をご使用の場合は、タスクバーから SoundMAX® BlackHawk アイコンをダブルクリックします。ダブルクリックすると SoundMAX® コントロールパネルが表示されます。



Enabling AI Audio 2

電源ボタン  をクリックし、デジタル信号処理を有効にします。

AI Audio 2 は、Sonic Focus 社の新型 SoundMAX BlackHawk で、マルチメディアの幅がより広がります。

Fidelity Compensation

電源ボタンをクリックするとユーティリティが起動します。圧縮されたオーディオストリームを圧縮前のオリジナルに近い状態に再現する際、圧縮処理の過程で失われた本来のサウンドをオーディオ出力としてリアルに再現します。

Sound Field Expansion

AI Audio 2 はリアルなフロント/リアサウンド環境により、ステレオサウンドの領域をマルチメディアチャンネルの領域まで拡張します。

Surround Virtualization

ステレオスピーカーまたはヘッドフォンでの使用を想定しクリアなボーカル機能を追加しました。これによりサラウンドサウンドの仮想化を図ります。



SoundMAX BlackHawk (AI Audio 2) は Windows® Vista™ OS でのみ利用可能です。

Playback Settings

再生の際の各種設定を行うには、コントロールパネル上の **Playback** ボタンをクリックします。**Speakers** や **SPDIF Interface** の音量調節やオーディオのミュートが可能です。

Preset settings



ドロップダウンメニューを展開し、DSP (Digital Signal Processing) 設定を選択します。スライダーを移動すれば、**Voice Clarity**、**Dynamics**、**Brilliance**、**Deep Bass** の各値を変更することができます。設定を保存するには、**Save** をクリックします。設定を保存しない場合は **Reset** をクリックします。



Surround settings



ステレオスピーカーの設定を変更することができます。スライダーを移動して、視聴位置や、センターチャンネルボリュームを変更することができます。**Test Speakers** ボタンを押すと、スピーカーテストを実行することができます。



Port settings



このタブをクリックすると、スピーカー用にはリアパネルポート構成が、SPDIF インターフェース用にはリアパネルデジタルポート構成が表示されます。

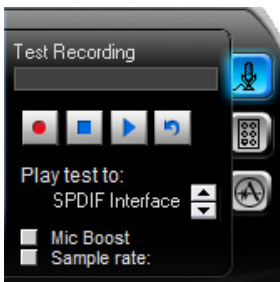


Recording Settings

録音設定を変更するには、コントロールパネル上の **Recording** ボタンをクリックします。スライダーを左右に移動させることで、**Microphone** や **Line In** のスピーカーの遅延を調節することができます。

Record testing

このタブをクリックすると、テスト録音が行われ、サンプルをスピーカーまたは SPDIF インターフェイスで再生することができます。



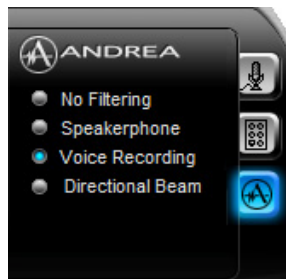
Port settings

このタブをクリックすると、マイクまたはライン入力用のリアパネルポートが表示されます。



ANDREA settings

No Filtering、Speakerphone、Voice Recording、Directional Beam 等のエンハンストマイク入力機能を選択することができます。



More Settings

詳細設定をするには、 をクリックします。

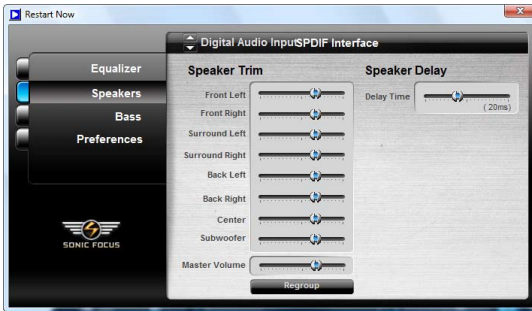
Equalizer

DSP プリセット周波数を全てカスタマイズ設定することができます。



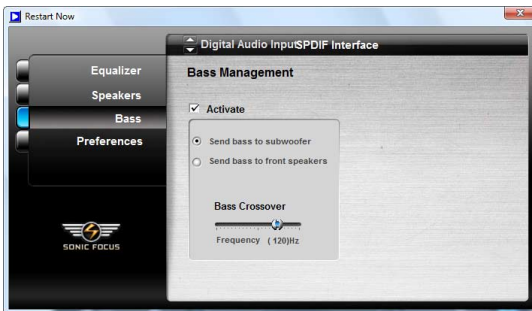
Speakers

Speaker Trim と Speaker Delay を調節します。



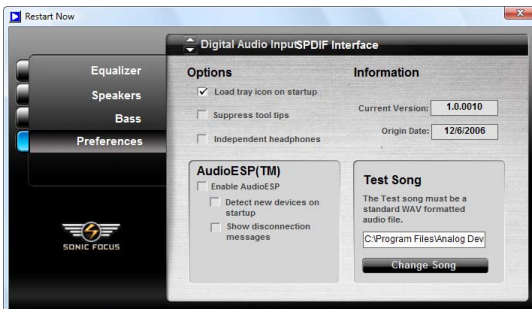
Bass

Bass management を調節します。



Preferences

ユーティリティのオプション、バージョン情報、AudioESP 等を表示します。



B. SoundMAX

Windows® XP OS をご使用の場合は、タスクバーから SoundMAX® アイコンをダブルクリックします。ダブルクリックすると SoundMAX® コントロールパネルが表示されます。



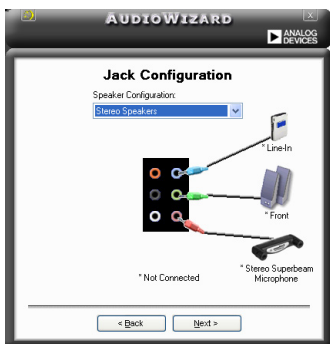
Audio Setup Wizard

SoundMAX® コントロールパネルの  アイコンをクリックすると、簡単にオーディオ設定が行えます。画面の指示に従ってHDオーディオをお楽しみください。



Jack configuration

コンピュータのオーディオポートを設定します。画面は設定したオーディオデバイスによって異なります。



Adjust speaker volume

スピーカの音量調整をします。Test ボタンをクリックし、実際に音を聞いて確認します。



Adjust microphone volume

マイクのボリュームを調節します。文を読むように指示が出ます。声に合わせて AudioWizard がボリュームを調節します。



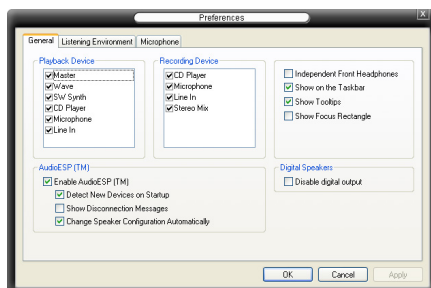
Audio preferences



アイコンをクリックすると Preferences 画面へ移動します。この画面では様々なオーディオ設定の変更が可能です。

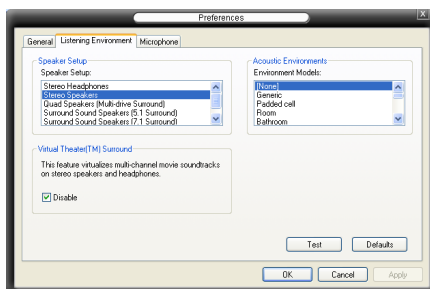
General options

General タブをクリックして、プレイバック/レコーディングデバイスを選択し、AudioESP™ 機能、デジタル出力の設定を切り替えます。



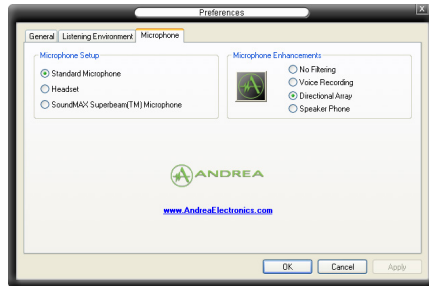
Listening Environment options

Listening Environment タブをクリックし、スピーカーや音響の設定、Virtual Theater Surround 機能の切り替えが可能です。



Microphone options

Microphone タブをクリックし、マイク入力設定を最適化します。



Enhanced Microphone Features

Noise Filtering

Noise Filter 機能を有効にします。コンピュータのファンやエアコン等の個々の定常ノイズ (肉声ではない信号) を検出し、録音中はそれらの音をカットします。

Directional Array

マイクを向けた方向からの音のみを入力します。オンラインゲームやMSN、Skype 等、マイクを使用する際にご利用ください。

Speaker Phone

音声のエコーを減らす能力に優れており、スピーチエンジン上での影響を最小限にします。電話会議等にご利用ください。



- Directional Array と Speaker Phone 機能は ASUS Array Mic と併用した場合のみ機能します。
- Windows Vista をご利用の場合は手動で Directional Array と Speaker Phone 機能を有効にする必要があります。「コントロールパネル」→「Sound」→「Recording」タブを開き、「Microphone」を選択したら「Microphone Enhancement」タブを開いて「Array Mic」にチェック入れてください。

