

ASUS AI Direct Link

ASUS AI Direct Link permet de créer un réseau de communication entre ordinateurs via un câble réseau pour le partage de fichiers à haut débit. Vous devez d'abord connecter deux ordinateurs (l'un d'eux devant être un produit ASUS) à l'aide d'un câble réseau, puis installer l'utilitaire sur les deux ordinateurs pour pouvoir activer la fonction AI Direct Link.



- Si disponible, désactivez votre pare-feu (autre que celui de Windows) avant d'utiliser AI Direct Link.
- Le débit est limité si vous utilisez une carte réseau 10/100.

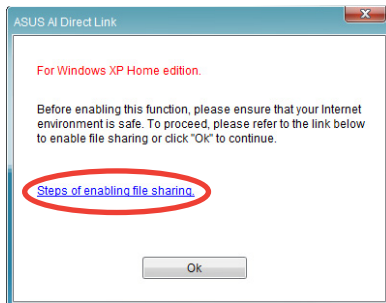
Utiliser AI Direct Link

Pour activer le dossier de réception:

1. Dans la barre des tâches de Windows®, faites un clic droit sur l'icône AI Direct Link  et sélectionnez **Incoming folder > Enable incoming folder**.



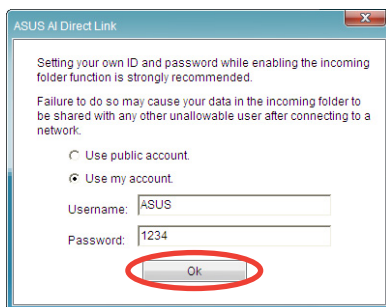
Sous Windows XP Edition Familiale, cliquez sur **Steps of enabling file sharing** (Étapes d'activation du partage de fichiers) lorsque la fenêtre contextuelle ci-contre apparaît et suivez les instructions à l'écran pour activer le dossier de réception.



2. Pour sécuriser la connexion à votre dossier partagé, sélectionnez **Use my account** (Utiliser mon compte) et entrez un nom d'utilisateur et un mot de passe. Sinon, sélectionnez **Use public account** (Utiliser un compte publique).



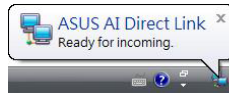
Pour plus de sécurité, il est recommandé de définir un nom d'utilisateur et un mot de passe.



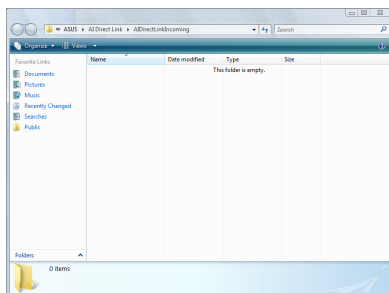
3. Cliquez sur **OK** pour voir apparaître le message "Ready for incoming" (Prêt pour la réception de fichiers).



Pour désactiver le dossier de réception, sélectionnez **Incoming folder > Disable incoming folder**.



- Faites un clic droit sur l'icône AI Direct Link et sélectionnez **Incoming folder > Open incoming folder** pour ouvrir le dossier **AIDirectLinkIncoming**. Placez les fichiers à partager dans ce dossier. Seul un utilisateur autorisé a plein accès à ce dossier.



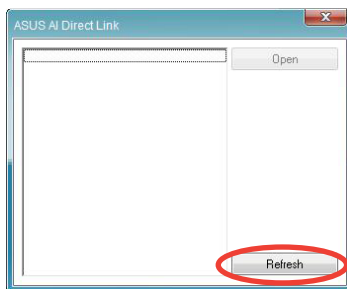
L'emplacement par défaut du dossier AIDirectLinkIncoming est C:\Program Files\ASUS\AI Direct Link. Pour modifier son emplacement, désactivez d'abord le dossier de réception. Puis, sélectionnez **Incoming folder > Change incoming folder** pour ouvrir les répertoires du système. Déplacez le dossier AIDirectLinkIncoming dans un autre répertoire.

Pour connecter un autre ordinateur:

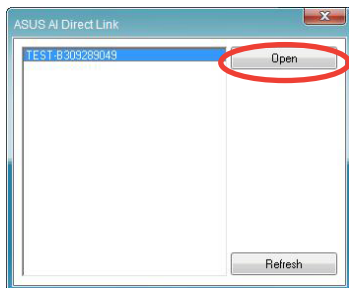


Cette fonction n'est disponible que pour les produits ASUS.

- Dans la barre des tâches de Windows®, faites un clic droit sur l'icône AI Direct Link et sélectionnez **Connect** (Connexion). L'écran ci-contre apparaît.
- Cliquez sur **Refresh** (Rafraîchir). L'utilitaire lancera la recherche d'un ordinateur connecté.



- Le nom de l'ordinateur trouvé est listé. Cliquez sur **Open** (Ouvrir) pour ouvrir son dossier partagé.



- Si nécessaire, entrez un nom d'utilisateur et un mot de passe. Cliquez sur **OK** pour vous connecter à son dossier partagé.

