

## ASUS AI Direct Link

Mit ASUS AI Direct Link können Sie ein Computer-zu-Computer-Netzwerk über ein Netzkabel erstellen, um Daten noch schneller gemeinsam zu nutzen. Verbinden Sie zuerst zwei Computer über ein Netzkabel miteinander (mindestens einer muss von ASUS hergestellt worden sein), und installieren Sie dann auf beiden Computern das Programm, um AI Direct Link nutzen zu können.



- Schalten Sie alle Firewalls außer der Windows Firewall ab, bevor Sie AI Direct Link starten.
- Die Übertragungsrate ist bei der Verwendung einer 10/100 LAN-Karte sehr eingeschränkt.

## AI Direct Link verwenden

So aktivieren Sie den Ordner für eingehende Dateien:

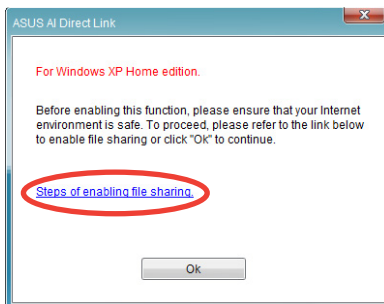
1. Rechtsklicken Sie in der Windows®-Taskleiste auf das AI Direct Link-Symbol



und wählen Sie **Incoming folder > Enable incoming folder (Eingangsortner aktivieren)**.



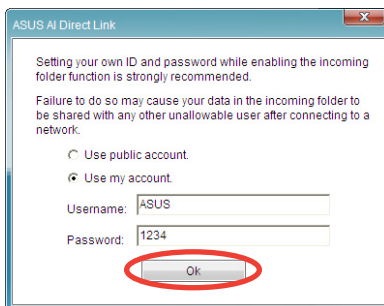
Klicken Sie unter Windows XP Home auf **Steps of enabling file sharing (Schritte zur gemeinsamen Nutzung von Daten)** und folgen Sie den Anweisungen, um den Eingangsortner zu aktivieren.



2. Wenn Sie den Eingangsortner verifizieren wollen, wählen Sie **Use my account (Mein Benutzerkonto verwenden)** und legen Sie Benutzernamen und Passwort fest. Andernfalls wählen Sie **Use public account (Öffentliches Konto verwenden)**.



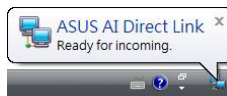
Zu Ihrer eigenen Sicherheit sollten Sie unbedingt Benutzernamen und Passwort einrichten.



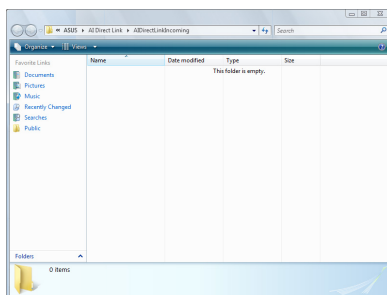
3. Klicken Sie auf **OK** und eine Bestätigungsnachricht wird angezeigt.



Um den Eingangsortner zu deaktivieren, wählen Sie **Incoming folder > Disable incoming folder (Eingangsortner deaktivieren)**



4. Rechtsklicken Sie auf das AI Direct Link-Symbol und wählen Sie **Incoming folder** > **Open incoming folder** (**Eingangsordner öffnen**). Der Ordner wird geöffnet. Platzieren Sie Dateien in diesen Ordner, um sie gemeinsam nutzen zu können. Angemeldete Benutzer haben auf



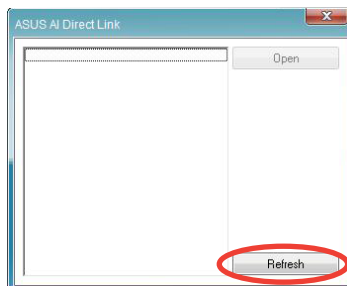
Der Standardpfad des Eingangsordners ist C:\Programme\ASUS\AI Direct Link. Um den Speicherort zu ändern, deaktivieren Sie zuerst den Eingangsordner und wählen Sie dann **Incoming folder** > **Change incoming folder** (**Eingangsordner ändern**), um das Systemverzeichnis zu öffnen. Verschieben Sie dann den Eingangsordner nach Wunsch in ein anderes Verzeichnis.

So verbinden Sie sich mit einem anderen Computer:

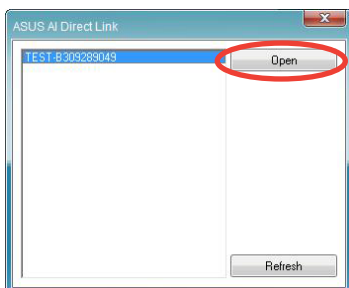


Diese Funktion ist nur unter ASUS-Produkten ausführbar.

1. Rechtsklicken Sie in der Windows®-Taskleiste auf das AI Direct Link-Symbol und wählen Sie **Connect** (**Verbinden**). Folgendes wird angezeigt.
2. Klicken Sie auf **Refresh** (**Aktualisieren**). Die Software beginnt mit der Suche nach verbundenen Computern.



3. Die Namen der gefundenen Computer werden aufgelistet. Klicken Sie auf **Open** (**Öffnen**), um deren Ordner zu öffnen.



4. Falls notwendig, geben Sie Benutzernamen und Passwort ein. Klicken Sie auf **OK**, um sich anzumelden und vollen Zugriff auf die Ordner zu haben.

