

ASUS AI Direct Link

ASUS AI Direct Link は、ネットワークケーブルを介してコンピュータ間のネットワークを構成するツールで、高速データ転送でファイルの共有を可能にします。ネットワークケーブルでコンピュータを 2 台 (最低 1 台は ASUS 製のものをご使用ください) 接続し、2 台両方にユーティリティをインストールします。



- AI Direct Link 起動の際は、Windows Firewall 以外のファイアウォールソフトウェアを無効にしてください。
- 10/100 LAN カードをご使用の場合、転送速度は制限されます。

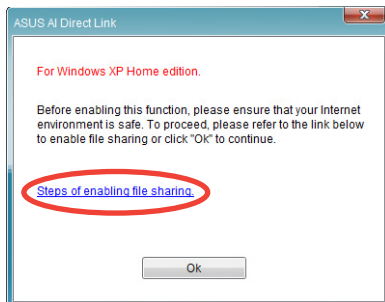
AI Direct Link を使用する

受信フォルダを有効にする

1. Windows * タスクバーから、AI Direct Link アイコン  を右クリックし、「Incoming folder」→「Enable incoming folder」の順にクリックします。



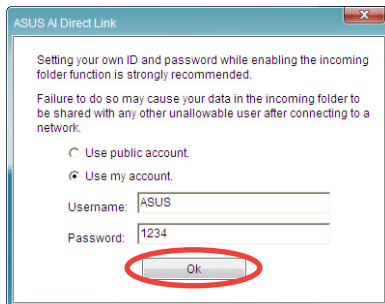
Windows XP Home edition の場合は右の画面が表示されたら「Steps of enabling file sharing」をクリックし、その後の指示に従ってください。



2. 他のユーザーのアクセスを制限する場合は、「Use my account」を選択し、ユーザーネームとパスワードを設定します。制限しない場合は、「Use public account」を選択します。



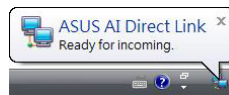
セキュリティの観点から、ユーザーネームとパスワードの設定をお勧めします。



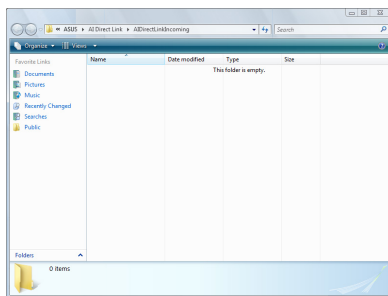
3. 「OK」をクリックすると、「Ready for incoming」メッセージが表示されます。



受信フォルダを無効にするには、「Incoming folder」→「Disable incoming folder」の順にクリックします。



4. AI Direct Link アイコンを右クリックし、「**Incoming folder**」→「**Open incoming folder**」の順にクリックすると、「**AIDirectLinkIncoming**」フォルダが開きます。このフォルダに共有するファイルを入れます。管理者ユーザーはこのフォルダへのフルアクセスが可能です。



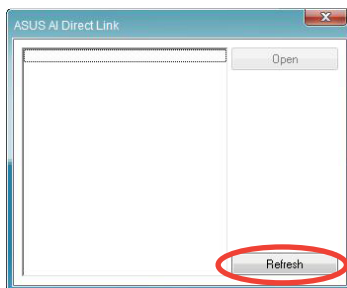
AIDirectLinkIncoming フォルダのパスは初期設定で「**C:\Program Files\ASUS\AI Direct Link**」に設定されています。変更するには受信フォルダを無効にしてから、「**Incoming folder**」→「**Change incoming folder**」の順にクリックしシステムディレクトリを開き、AIDirectLinkIncoming フォルダを他のディレクトリに移動します。

他のコンピュータに接続する

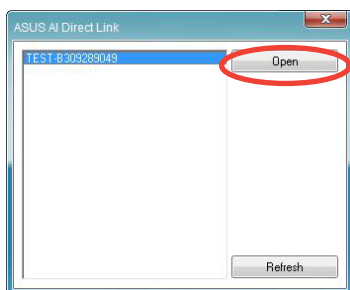


この機能はASUS 製品でのみ利用することができます。

1. Windows® タスクバーで AI Direct Link アイコンを右クリックし、「**Connect**」を選択すると、次ぎの画面が表示されます。
2. 「**Refresh**」をクリックします。クリックすると、接続されたコンピュータの検索を開始します。



3. 検索されたコンピュータの名前が表示されます。「**Open**」をクリックし、その共有フォルダを開きます。



4. 必要な場合は、ユーザーネームとパスワードを入力します。「**OK**」をクリックし、ログインすればフルアクセスが可能になります。

