

华硕 AI Direct Link

华硕 AI Direct Link 程序可让您通过网线创建电脑间的网络连线并以高传输效率分享文件。首先您必须以网线连接两部电脑（至少有一部电脑必须是华硕的产品），接着将两部电脑安装 AI Direct Link 程序才能运行这项功能。



- 在运行 AI Direct Link 程序之前，请先关闭除了 Windows Firewall 之外的防火墙程序。
- 如果您使用的是 10/100 网卡，传输效率将会有所限制。

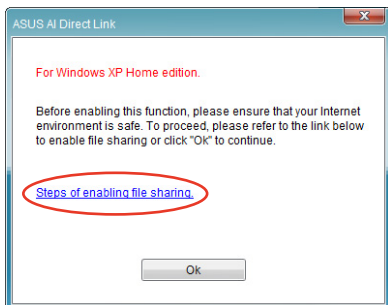
使用 AI Direct Link

请依照以下步骤启动 incoming folder：

1. 从 Windows 的窗口任务栏中，在 AI Direct Link 的图标  上按下鼠标右键，并选择 Incoming folder > Enable incoming folder。



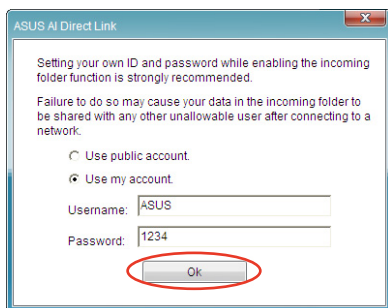
若您使用的操作系统为 Windows XP Home Edition，在此弹出信息窗口中请点击 Steps of enabling file sharing，并依照指示启动 incoming folder。



2. 如果您想要设置用户身份验证，请选择 Use my account，设置您的用户名称与密码。反之则选择 Use public account。



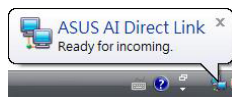
基于安全考量，建议您设置用户名称与密码。



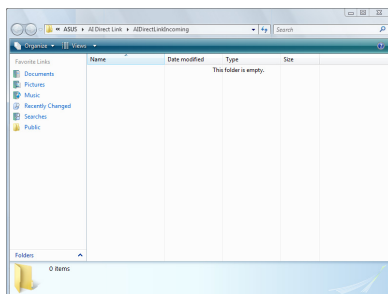
3. 点按 OK 后就会出现“Ready for incoming”的信息。



要关闭 incoming folder，请选择 Incoming folder > Disable incoming folder。



4. 在 AI Direct Link 的图标上按鼠标右键并选择 Incoming folder > Open incoming folder，即可开启 AIDirectLinkIncoming 的文件夹。请将您欲分享的文件放入此文件夹，拥有授权的用户即可完整存取此文件夹的内容。



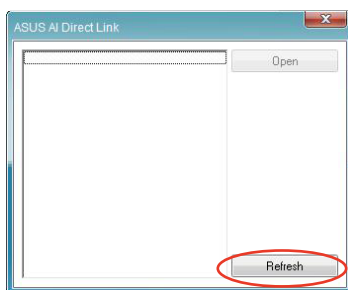
AIDirectLinkIncoming 文件夹的默认存放路径为 C:\Program Files\ASUS\AIDirect Link。要更改其存放路径，请先关闭 incoming folder。接着，点击 Incoming folder > Change incoming folder 开启系统目录，并将 AIDirectLinkIncoming 文件夹移动至其他目录之下。

请依照以下步骤连接至另一部电脑：



此功能只有华硕产品才能使用。

1. 从 Windows 的窗口任务栏中，在 AI Direct Link 的图标  上按下鼠标右键，并选择 Connect。如右图所示。
2. 点击 Refresh，程序即会开始搜索与本电脑链接的电脑设备。



3. 被找到的电脑名称会出现在清单中。点按 Open 开启分享文件夹。
4. 如有需要，请输入授权的用户名称与密码。点按 OK 登入即可完整存取此文件夹内容。

