

華碩 AI Direct Link

華碩 AI Direct Link 程式可讓您透過網路線建立電腦間的網路連線並以高傳輸效率分享檔案。首先您必須以網路線連接兩部電腦（至少有一部電腦必須是華碩的產品），接著將兩部電腦安裝 AI Direct Link 程式才能執行這項功能。



- 在執行 AI Direct Link 程式之前，請先關閉除了 Windows Firewall 之外的防火牆程式。
- 如果您使用的是 10/100 網路卡，傳輸效率將會有所限制。

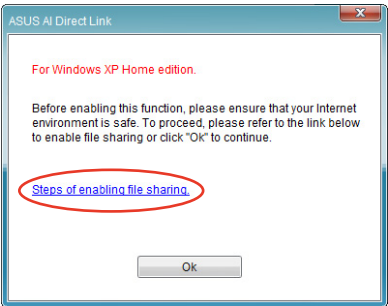
使用 AI Direct Link

請依照以下步驟啟動 incoming folder：

1. 從 Windows 的視窗工作列中，在 AI Direct Link 的圖示  上按下滑鼠右鍵，並選擇 Incoming folder > Enable incoming folder。



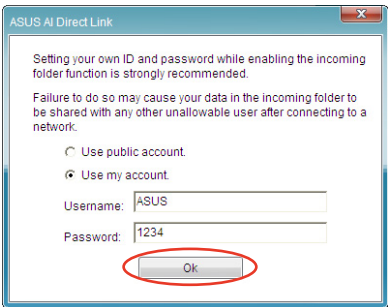
若您使用的作業系統為 Windows XP Home Edition，在此彈出式訊息視窗中請點選 **Steps of enabling file sharing**，並依照指示啟動 incoming folder。



2. 如果您想要設定使用者身分驗證，請選擇 **Use my account**，設定您的使用者名稱與密碼。反之則選擇 **Use public account**。



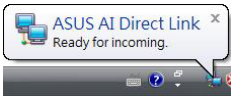
基於安全考量，建議您設定使用者名稱與密碼。



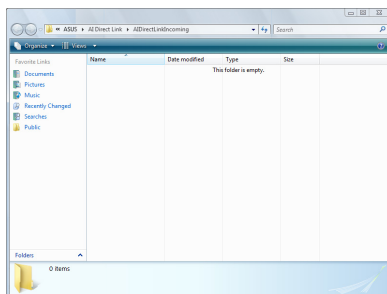
3. 點按 OK 後就會出現 “Ready for incoming” 的訊息。



要關閉 incoming folder，請選擇 Incoming folder > Disable incoming folder。



4. 在 AI Direct Link 的圖示上按滑鼠右鍵並選擇 **Incoming folder > Open incoming folder**，即可開啟 AIDirectLinkIncoming 的資料夾。請將您欲分享的檔案放入此資料夾，擁有授權的使用者即可完整存取此資料夾的內容。



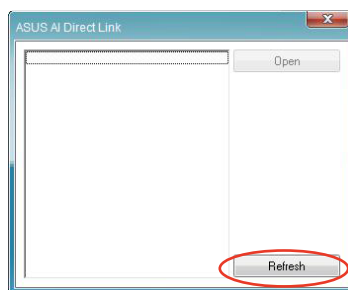
AIDirectLinkIncoming 資料夾的預設存放路徑為 C:\Program Files\ASUS\AIDirect Link。要更改其存放路徑，請先關閉 incoming folder。接著，點選 **Incoming folder > Change incoming folder** 開啟系統目錄，並將 AIDirectLinkIncoming 資料夾移動至其他目錄之下。

請依照以下步驟連接至另一部電腦：



此功能只有華碩產品才能使用。

1. 從 Windows 的視窗工作列中，在 AI Direct Link 的圖示  上按下滑鼠右鍵，並選擇 **Connect**。如右圖所示。
2. 點選 Refresh，程式即會開始搜尋與本電腦連結的電腦裝置。



3. 被找到的電腦名稱會出現在清單中。點按 Open 開啟分享資料夾。
4. 如有需要，請輸入授權的使用者名稱與密碼。點按 OK 登入即可完整存取此資料夾內容。

