

AI NET2

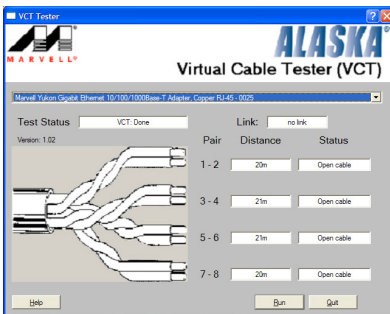
Das AI NET2 verwendet den Marvell® Virtual Cable Tester™ (VCT). VCT ist ein Kabeldiagnose-Programm, das mit Hilfe der Time Domain Reflectometry (TDR)-Technologie Fehler und Kurzschlüsse an LAN-Kabeln analysiert und berichtet. Der VCT kann einen Kabelbruch, einen Kurzschluss, Impedanz-Fehlanpassungen, Paarverwechslungen, Paarpolaritätsprobleme und Paarverdrehprobleme von bis zu 100 Metern mit einer Genauigkeit von bis zu 1 Meter erkennen und berichten.

VCT reduziert wesentlich die Netzwerk- und Unterhaltskosten, indem ein völlig verwaltbares und kontrollierbares Netzwerksystem aufgebaut wird. Das Dienstprogramm kann in der Netzwerksystem-Software integriert werden und ist ideal für die Feldunterstützung sowie Entwicklungsdiagnosen.

Verwenden des Virtual Cable Tester™-Programms

Gehen Sie folgendermaßen vor, um das Marvell® Virtual Cable Tester™-Programm zu verwenden:

1. Starten Sie das VCT-Programm unter Windows®, indem Sie auf **Start > Programme > Marvell > Virtual Cable Tester** klicken.
2. Wählen Sie **Virtual Cable Tester** aus dem Menü, um das folgende Fenster zu öffnen:



3. Klicken Sie auf die **Ausführen**-Schaltfläche, um einen Kabeltest durchzuführen.



- Der VCT testet nur mit dem Gigabit LAN-Anschluss verbundene Ethernet-Kabel.
- Die **Ausführen**-Schaltfläche im Virtual Cable Tester™-Hauptfenster wird deaktiviert, wenn kein Fehler an dem mit dem LAN-Anschluss verbundenen LAN-Kabel erkannt wurde.
- Wenn das System den LAN-Kabelstatus prüfen soll, bevor das Betriebssystem hochgefahren wird, aktivieren Sie das Element **POST Check LAN cable** im BIOS.