

AI NET2

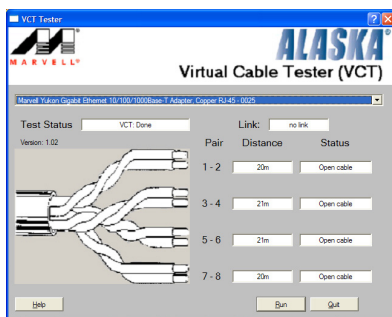
AI NET2 は Marvell® Virtual Cable Tester™ (VCT)を採用しており、VCT はケーブル診断ユーティリティで、TDRテクノロジーを使用して、LANケーブル障害とショートを報告します。VCTは、外れたケーブル、ショートしているケーブル、インピーダンス不一致、ペア交換、ペア極性問題、ペアスキュー問題を瞬時に 1 メートルの精度で検出し報告します。

VCT 機能は、きわめて管理が簡単で制御されたネットワークシステムを通じて、ネットワークとサポートコストを抑えています。このユーティリティはネットワークシステムソフトウェアに組み込まれ、開発診断だけでなく理想的なフィールドサポートも実現しています。

Virtual Cable Tester™を使う

手順

1. Windows® デスクトップから、「スタート」→「すべてのプログラム」→「Marvell」→「Virtual Cable Tester」の順にクリックしてVCTを起動します。
2. メニューの「Virtual Cable Tester」をクリックして、下の画面を表示させます。



3. 「Run」ボタンをクリックして、ケーブルテストを実行します。



- VCTユーティリティが利用できるのは、Windows® XP環境、またはWindows® Vista™ 環境でのみです。
- VCTユーティリティが利用できるのは、Gigabit LAN ポートに接続したイーサネットケーブルのみです。
- LAN ケーブルに問題が検出されない場合は、Virtual Cable Tester™メインウィンドウの「Run」ボタンは無効になります。
- OSに入る前に、システムでLANケーブルの状態をチェックしたい場合は、BIOSの「Post Check LAN Cable」の項目を[Enabled]にします。