

AI Net 2 使用说明

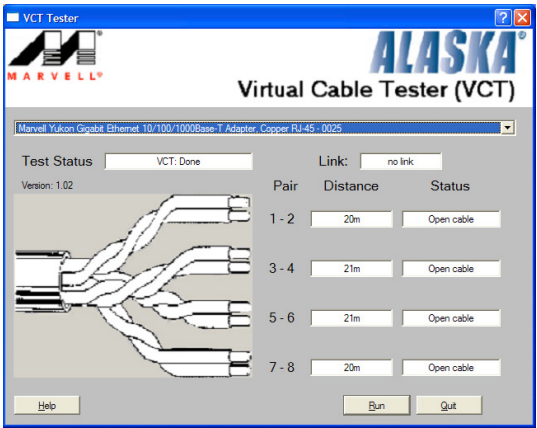
本主板提供了一个强大功能的应用程序—Marvell 网络电缆测试员（VCT），它使用 Time Domain Reflectometry（TDR）技术来帮助您诊断当前网络连线状况，如果线路故障，还可告知您线路故障的地址，让您可以更快掌握问题的所在。VCT 程序可以检测、报告并将故障的误差减少至 1 米之内，它还可以检测不协调的抗阻、线路交迭、线路相反等问题。

网络电缆测试员（VCT）可以明显的减少网络与支持服务的成本，让您可以更完整的管理与控制网络系统。此外，它还可以与其他网络系统软件协同工作，在进行网络连线状况检测时，可以获得更理想的诊断结果。

使用网络电缆测试员（VCT）

请依照以下步骤来运行电脑上的网络电缆测试员（VCT）：

1. 点击 开始 按钮，选择 所有程序 > Marvell > Virtual Cable Tester。
2. 在菜单中，点击 Virtual Cable Tester，就会出现如下所示的图标。



3. 按下 Run 按钮来运行检测。



- 本功能仅支持连接至 Gigabit 网络端口的以太网线测试。
- 如果程序检测后并无任何网络出现问题，则 Run 选项按钮将无法选取并以灰色显示。
- 若您想要系统在进入操作系统前进行检测网线，请将 BIOS 程序中的 POST Check LAN cable 选项设置为 [Enabled]。