

## AI Net 2 使用說明

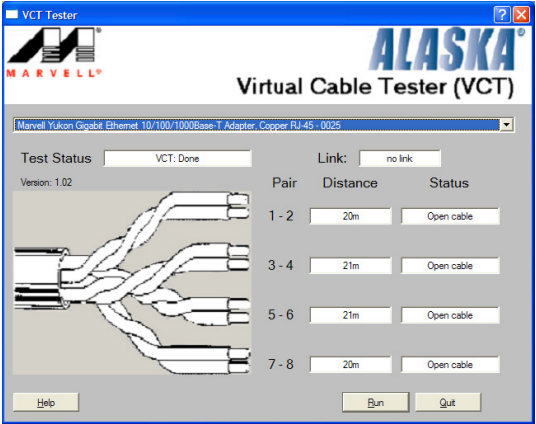
本主機板提供了一個強大功能的應用程式—Marvell 網路電纜測試員（VCT），它使用 Time Domain Reflectometry（TDR）技術來幫助您診斷目前網路連線狀況，如果線路故障，還可告知您線路故障的位址，讓您可以更快掌握問題的所在。VCT 程式可以偵測、報告並將故障的誤差減少至 1 公尺之內，它還可以偵測不協調的阻抗、線路交疊、線路相反等問題。

網路電纜測試員（VCT）可以明顯的減少網路與支援服務的成本，讓您可以更完整的管理與控制網路系統。此外，它還可以與其他網路系統軟體協同工作，在進行網路連線狀況偵測時，可以獲得更理想的診斷結果。

### 使用網路電纜測試員（VCT）

請依照以下步驟來執行電腦上的網路電纜測試員（VCT）：

1. 點選 **開始** 按鈕，選擇 **程式集 > Marvell > Virtual Cable Tester**。
2. 在選單中，點選 **Virtual Cable Tester**，就會出現如下所示的圖示。



3. 按下 **Run** 按鈕來執行偵測。



- 本功能僅支援連接至 Gigabit 網路埠的乙太網路線測試。
- 如果程式偵測後並無任何網路出現問題，則 **Run** 選項按鈕將無法選取並以灰色顯示。
- 若您想要系統在進入作業系統前進行偵測網路線，請將 BIOS 程式中的 **POST Check LAN cable** 選項設定為 [Enabled]。