

C-Media CM6501 オーディオユーティリティ

C-Media Superior Quality Audio CODECは、C-Mediaサウンド設定ソフトウェアを通して8チャンネルオーディオを提供し、PC環境で最高のオーディオをお楽しみいただけます。このソフトウェアは、高品質なオーディオ合成/レンダリング、3Dサウンドポジショニング、S/PDIF出力をサポートしています。

インストールウィザードに従って、サポートCDから C-Media Audio Driver をインストールしてください。

C-Media オーディオユーティリティをインストールすると、タスクバーにSound Configuration アイコンが表示されます。

タスクバーのC-Media アイコンをクリックすると、Sound Configuration 画面が表示されます。



- セットアップには4チャンネル、6チャンネル、または 8チャンネルスピーカーが必要です。
- C-Media をインストールする前にMicrosoft® Windows® 2000/XP/Vista をインストールしてください。

Main Setting

Main Setting 画面のオプションにより、オーディオデバイスの設定と、7.1 Virtual Speaker Shifter の使用が可能になります。

チャンネル設定を選択します。

詳細設定は をクリックします。

S/PDIF出力を選択するには をクリックします。デジタル/アナログオプションを選択するにはドロップダウンメニューをクリックします。

デジタルボリュームを設定するには をクリックします。各スピーカーのつまみを動かし、ボリュームを設定します。ボリュームをリセットするには をクリックします。

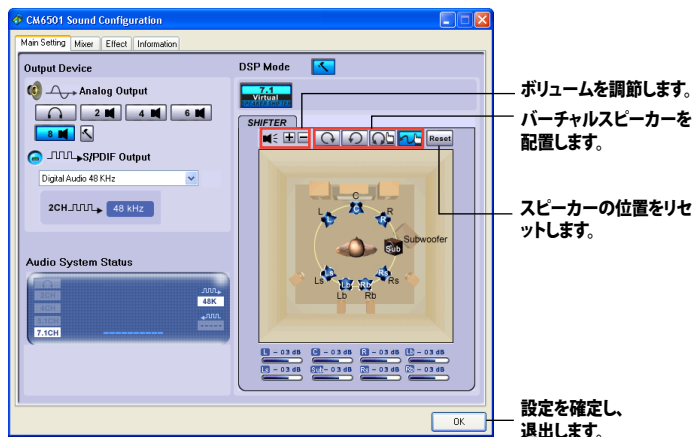
スピーカーテストを開始します。

スピーカーテストを停止します。

設定を確認し、退出します。

7.1 Virtual Speaker Shifter

本機能を有効にするには  をクリックします。



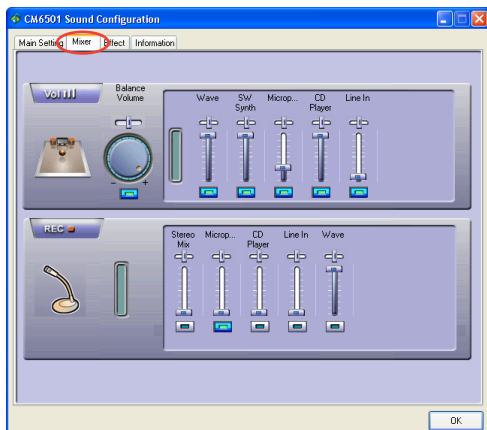
Mixer

Mixer オプションにより、オーディオ出力/入力(録音) ボリュームが設定できます。

コントロールタブをクリックしてボリュームボタンを回転させ、出力ボリュームを調節します。

Wave、SW Synth、Microphone、CD Player、Line Lin、Stereo Mix を調節するには、コントロールタブをクリックし、つまみを上下にドラッグして希望のボリュームに調節します。

「OK」をクリックし、設定を確定して退出します。

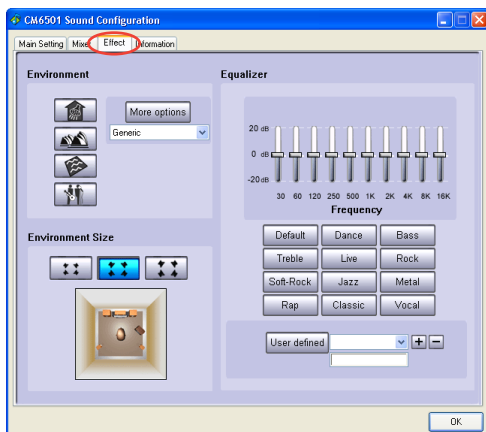


Effect

このオプションにより音楽を聴く環境の設定、イコライザーの調節、各モードの選択が可能になります。

ショートカットボタンまたはドロップダウンメニューをクリックして、音響の設定を調節します。Equalizer (イコライザー) の手動調節や、音楽のジャンルに合わせて、各モードを選択することもできます。Environment (環境) サイズを選択するには、ショートカットボタンをクリックするだけです。

「OK」をクリックし、設定を確定して退出します。



Information

「Information」タブをクリックし、3 D Audio Engine、Audio Codec、Audio Driver Version、Audio Controller、DirectX Version に関する情報を表示させます。

