

Utilitaire audio C-Media CM6501

Le CODEC audio C-Media offre des capacités audio sur 8 canaux via le logiciel de configuration C-Media 6501 pour offrir des sensations audio ultimes sur votre PC. Le logiciel supporte un rendu et une synthèse audio de haute qualité, le positionnement du son 3D et la sortie S/PDIF.

Suivez l'assistant d'installation pour installer le pilote audio C-Media CM6501 à partir du CD/DVD de support livré dans la boîte de la carte mère.

Si le logiciel audio C-Media est correctement installé, vous trouverez l'icône CM6501 dans la zone de notification.

Dans la zone de notification, double-cliquez sur l'icône C-Media pour afficher l'utilitaire **CM6501 Sound Configuration**.




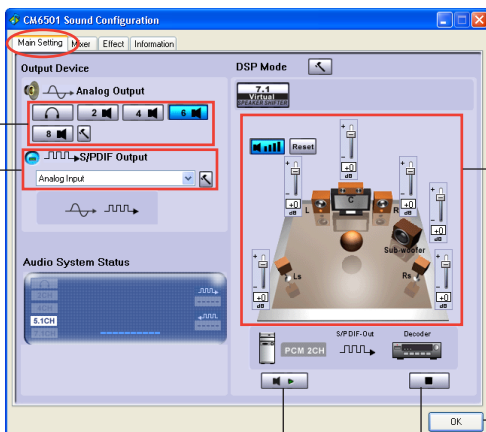
- Vous devez utiliser un système de haut-parleurs à 4, 6 ou 8 canaux pour cette configuration.
- C-Media nécessite Microsoft® Windows® 2000/XP/Vista. Assurez-vous d'utiliser l'un de ces systèmes d'exploitation avant d'installer C-Media.



Main Setting (Paramètres principaux)

L'option **Main Setting** vous permet de configurer les paramètres de votre périphérique audio et utiliser la fonction 7.1 Virtual Speaker Shifter.

Cliquez pour sélectionner une configuration audio. Cliquez sur  accéder aux paramètres avancés.

Cliquez sur  pour sélectionner la sortie S/PDIF. Cliquez sur le menu déroulant pour les options analogiques et numériques.



Cliquez sur  pour ajuster le volume. Déplacez le curseur de chaque haut-parleur pour en ajuster le volume. Cliquez sur  pour rétablir le niveau de volume par défaut.

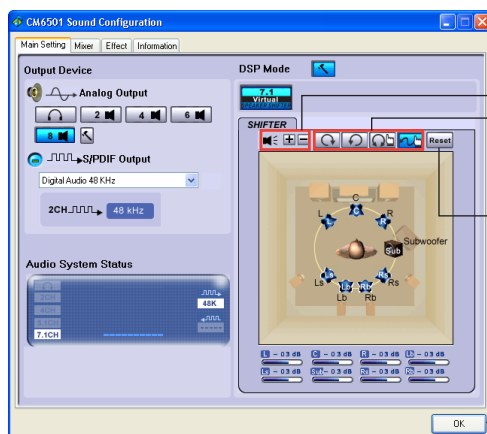
Cliquez pour appliquer les paramètres et quitter

Cliquez pour tester les haut-parleurs.

Cliquez pour arrêter le test

7.1 Virtual Speaker Shifter

Cliquez sur  pour activer cette fonction.



Cliquez pour ajuster le volume.

Cliquez pour définir la position des haut-parleurs virtuels.

Cliquez pour réinitialiser la position des haut-parleurs.

Cliquez pour appliquer les paramètres et quitter.

Mixer (Mélangeur)

L'option **Mixer** vous permet de configurer le volume (d'enregistrement) de la sortie et de l'entrée audio.

Cliquez sur l'onglet de contrôle et déplacez le bouton de volume vers la gauche ou la droite pour ajuster le volume de sortie principal.

Ajustez le curseur Wave, SW Synth, Microphone, CD Player, Line Lin, et Stereo Mix en cliquant sur l'onglet de contrôle approprié et en déplaçant le curseur vers le haut ou le bas jusqu'à obtenir le niveau de volume désiré.

Cliquez sur **OK** pour appliquer les changements et quitter.

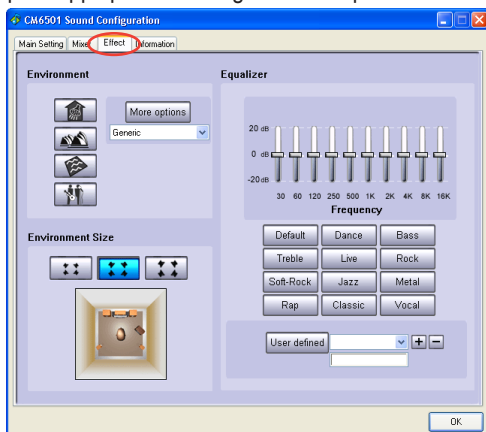


Effect (Effets)

L'option **Effect** vous permet de configurer votre environnement d'écoute, ajuster l'égaliseur ou sélectionner un réglage d'égaliseur pré-défini pour votre plaisir d'écoute.

Cliquez sur les boutons de raccourci ou sur les menus déroulants pour accéder aux options de modification de l'environnement acoustique. Vous pouvez ajuster l'égaliseur manuellement ou sélectionner un mode pré-défini selon le genre musical. Pour sélectionner les dimensions de l'environnement d'écoute; cliquez simplement sur les boutons de raccourci.

Cliquez sur **OK** pour appliquer les changements et quitter.



Information (Informations)

Cliquez sur l'onglet **Information** pour afficher les détails relatifs au moteur audio 3D, au codec audio, à la version du pilote audio, au contrôleur audio et à la version de la technologie DirectX.

