

C-Media CM6501 Audio-Programm

Der C-Media Superior Quality Audio CODEC bietet über die C-Media Sound-Konfigurations 8-Kanal-Audio, um mit Ihrem Computer die ultimativen Hörerlebnisse zu bieten. Die Software bietet hochwertige Soundsynthese/Rendering, 3D-Sound-Positionierung und S/PDIFAusgangsunterstützung.

Folgen Sie dem Installationsassistenten, um den C-Media Audio-Treiber von der mit dem Motherboard gelieferten Support-CD zu installieren.

Wenn das C-Media Audio-Programm richtig installiert wurde, finden Sie das Symbol für die Sound-Konfiguration in der Taskleiste.


Klicken Sie in der Taskleiste auf das C-Media-Symbol, um das Haupteinstellungsfenster anzuzeigen.




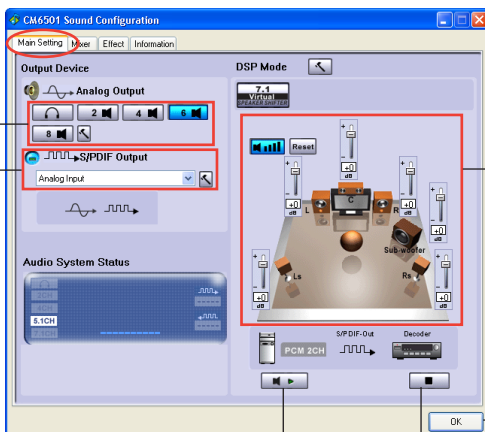
- Sie müssen für diese Einstellung 4-Kanal-, 6-Kanal oder 8-Kanal-Lautsprecher benutzen.
- C-Media erfordert Microsoft® Windows® 2000/XP/Vista. Vergewissern Sie sich, dass Sie eins dieser drei Betriebssysteme installiert haben, bevor Sie C-Media installieren.


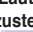
Haupteinstellungen

Die Option für die Haupteinstellungen ermöglicht Ihnen die Konfiguration Ihrer Audio-Geräteeinstellungen und die Verwendung eines virtuellen 7.1-Lautsprecherumschalters.

Kanal-konfiguration auswählen. Auf  klicken, um die erweiterten Einstellungen vorzunehmen.

Auf  klicken, um den S/PDIF-Ausgang zu wählen. Dropdown-Menü für die Auswahl von digital oder analog.




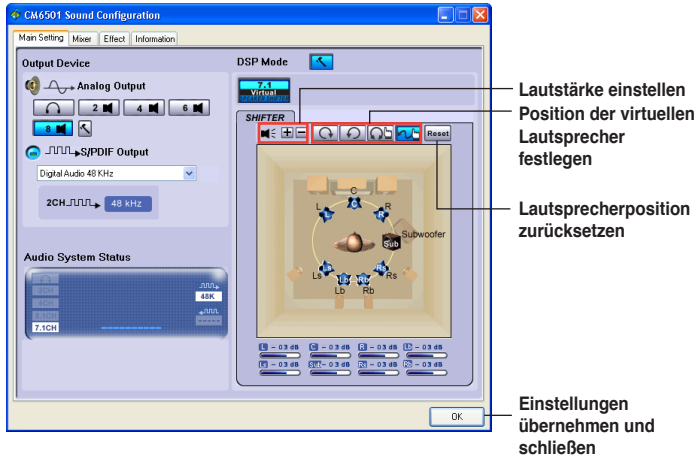
Auf  klicken, um die digitale Lautstärke zu regeln. Regler verschieben, um für jeden Lautsprecher die Lautstärke einzustellen. Auf  klicken, um die Lautstärke zurückzusetzen. Einstellungen übernehmen und schließen

Lautsprechertest ausführen

Lautsprechertest beenden

7.1 Virtual Speaker Shifter

Auf  klicken, um diese Funktion zu aktivieren.



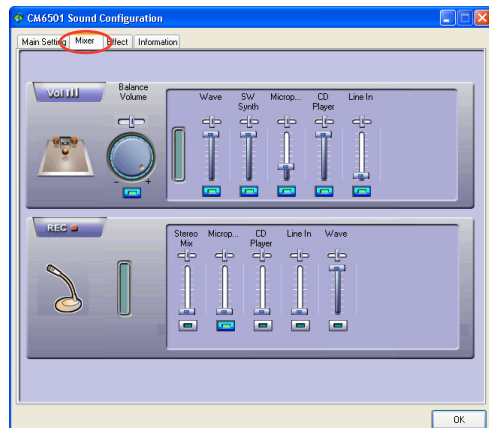
Mixer

Die Mixer-Option ermöglicht Ihnen Ihre Audio-Ausgangs/Eingangs (Aufnahme) -Lautstärke zu regeln.

Klicken Sie auf den Steuerungs-Tab und drehen Sie den Lautstärkeregler, um die Ausgangslautstärke einzustellen.

Durch Klicken auf die Steuerungs-Tabs und verschieben der Regler können Sie Lautstärkeeinstellungen für Wave, SW Synth, Microphone, CD Player, Line Lin und Stereo Mix vornehmen.

Klicken Sie auf **OK**, um die Einstellungen zu übernehmen und das Fenster zu schließen.

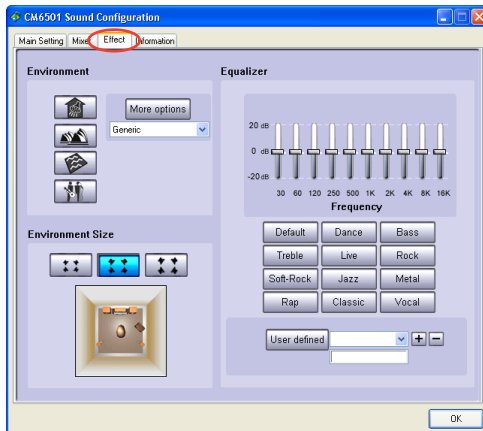


Effekt

Die Effect-Option ermöglicht Ihnen Ihre Hörumgebung einzustellen. Regeln Sie den Equalizer oder wählen Sie eine vorprogrammierte Equalizer-Einstellung, die Ihren Hörgenuss entspricht.

Klicken Sie auf die Schnellwahlkosten oder die Dropdown-Menüs, um die Optionen zur Änderung der akustischen Umgebung zu ändern. Sie können den Equalizer manuell einstellen oder einen vordefinierten Modus entsprechend der Musikrichtung auswählen. Um die Umgebungsgröße auszuwählen, klicken Sie einfach auf die Schnelleinstellungstasten.

Klicken Sie auf **OK**, um die Einstellungen zu übernehmen und das Fenster zu schließen.



Information

Klicken Sie auf den Information-Tab, um die Informationen über die 3D-Audio-Engine, den Audio-Codec, die Audio-Treiberversion, den Audio-Kontroller und die DirectX-Version anzuzeigen zu lassen.

