

C-Media CM6501 音频应用程序

C-Media 高品质音频编码芯片可通过 C-Media 6501 芯片提供八声道音频设置，让您的电脑也可提供最为拟真的环绕音频。此外，本音频应用程序亦可提供高品质的混音频果、3D 定位音频，并支持 S/PDIF 数字音频信号输出。

请依照安装向导的指示来从主板包装中的驱动程序与应用程序光盘安装 C-Media CM6501 音频驱动程序。

若 C-Media 音频应用程序已被正确安装，则您将会在操作系统的任务栏中看到 CM6501 音频设置图标。


在任务栏中，请点击 C-Media 图标以显示 CM6501 音频设置主画面。



- 您在此设置中，必须使用四声道、六声道或八声道扬声器方可正确进行设置。
- C-Media 设置程序需要配合 Microsoft® Windows 2000/XP/ Vista 版本操作系统使用。在安装 C-Media 应用程序前，请先确认您所使用的是上述版本的操作系统。

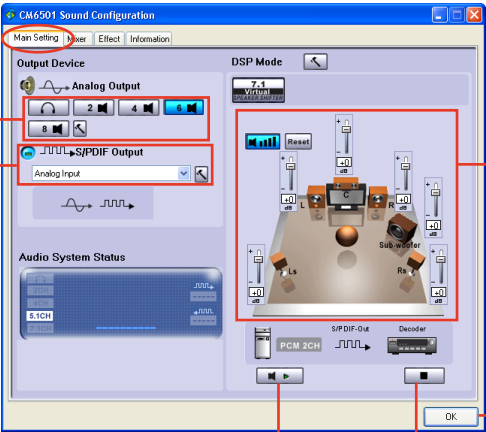
主要设置


主要设置选项可以让您设置您的音频设备，并使用 7.1 声道虚拟扬声器功能。

点击以选择声道设置选项。点击  以进行高级设置。


点击  以选择 S/PDIF 输出。

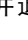
点击下拉式菜单以设置数码/模拟音源的相关设置。



点击  以设置数码音源音量。

请移动每个扬声器的滑轨来决定音量设置。

点击  可重置音量设置。

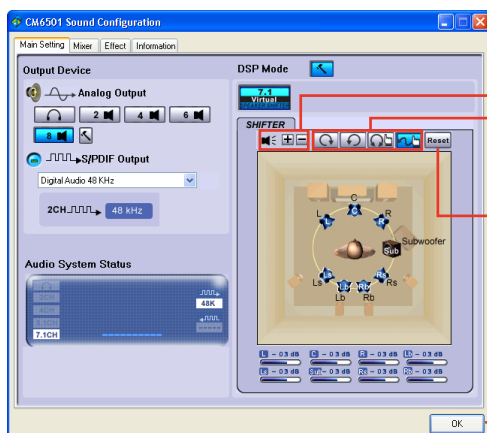
点击  来让设置生效并退出菜单。

点击以运行扬声器测试。

点击以停止扬声器测试。

7.1 声道虚拟扬声器功能

请点击  来开启本功能。



点击以调整音量选项。

点击以指定虚拟扬声器的位置。

点击以重置扬声器位置。

点击来让设置值生效并退出菜单。

混音器（Mixer）

混音器选项可让您设置音频输出/输入（录音）的音量。

点击控制选项并开启音量键以调整输出的音量。

您可由于点击控制选项并拖曳上下滑轨来调整 Wave、SW Synth、Microphone、CD Player、Line Lin，与 Stereo Mix 的音量设置。

点击 OK 来让设置生效并退出菜单。

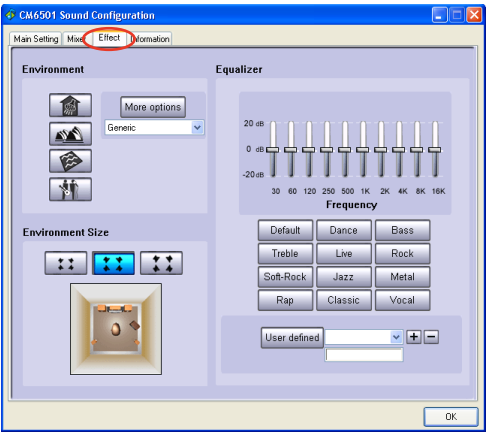


音频设置（Effect）

音频设置选项可以让您设置您的聆听环境，调整等化器，或是依照您的聆听需要选择默认的等化器设置。

当您想要更改音频聆听环境设置时，您可点击捷径图标或是下拉菜单来进行设置。此外，您也可以手动设置等化器，或依照音乐风格选择默认的等化设置模式。若要选择环境大小，您只要点击捷径按键即可。

请点击 OK 让设置生效并退出菜单。



信息（Information）

点击信息标签页以显示关于 3D 音频引擎、音频编码、音频驱动程序版本、音频控制器，与 DirectX 的版本。

