

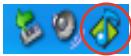
C-Media CM6501 音效應用程式

C-Media 高音質音效編碼晶片可透過 C-Media 6501 晶片提供八聲道音效設定，讓您的電腦也可提供最為擬真的環繞音效。此外，本音效應用程式亦可提供高音質的混音效果、3D 定位音效，並支援 S/PDIF 數位音效訊號輸出。

請依照安裝精靈的指示來從主機板包裝中的驅動程式與公程式光碟安裝 C-Media CM6501 音效驅動程式。

若 C-Media 音效應用程式已被正確安裝，則您將會在作業系統的工作列中看到 CM6501 音效設定圖示。

在工作列中，請點選 C-Media 圖示以顯示 CM6501 音效設定主畫面。



- 您在此設定中，必須使用四聲道、六聲道或八聲道揚聲器方可正確進行設定。
- C-Media 設定程式需要配合 Microsoft® Windows 2000/XP/Vista 版本作業系統使用。在安裝 C-Media 應用程式前，請先確認您所使用的是上述版本的作業系統。

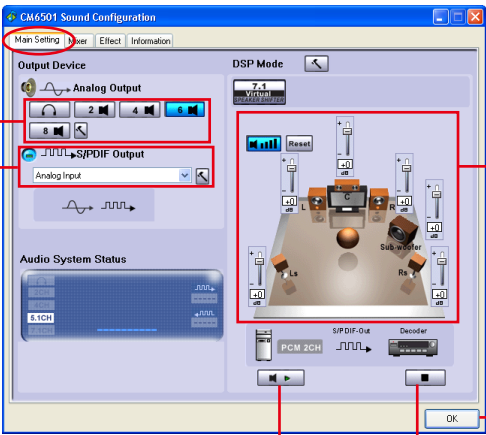
主要設定

主要設定選項可以讓您設定您的音效裝置，並使用 7.1 聲道虛擬揚聲器功能。

點選以選擇聲道設定選項。點選以進行進階設定。

點選以選擇 S/PDIF 輸出。

點選下拉式選單以設定數位/類比音源的相關設定。



點選以設定數位音源音量。請移動每個揚聲器的滑軌來決定音量設定。點選 Reset 可重置音量設定。

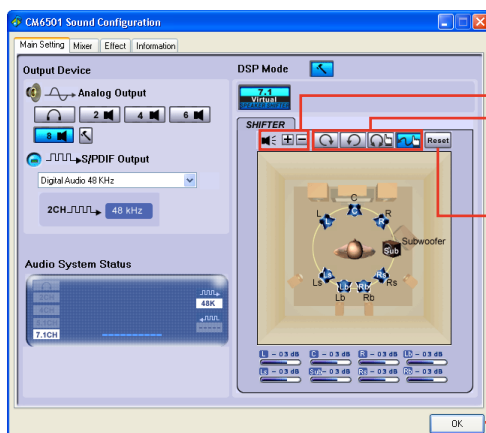
點選來讓設定生效並退出選單。

點選以執行揚聲器測試。

點選以停止揚聲器測試。

7.1 聲道虛擬揚聲器功能

請點選  來開啟本功能。



點選以調整音量選項。

點選以指定虛擬揚聲器的位置。

點選以重置揚聲器位置。

點選來讓設定生效並退出選單。

混音器 (Mixer)

混音器選項可讓您設定音效輸出/輸入（錄音）的音量。

點選控制選項並開啟音量鍵以調整輸出的音量。

您可藉由點選控制選項並拖曳上下滑軌來調整 Wave、SW Synth、Microphone、CD Player、Line In，與 Stereo Mix 的音量設定。

點選 OK 來讓設定生效並退出選單。

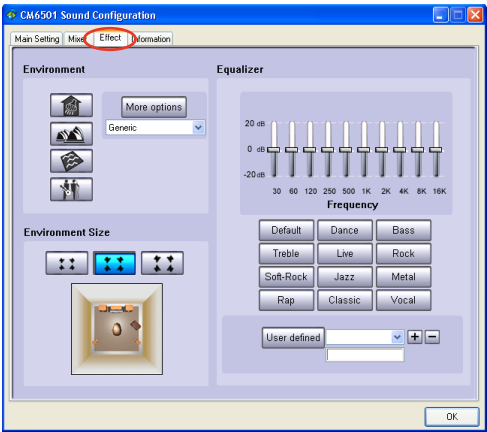


音效設定（Effect）

音效設定選項可以讓您設定您的聆聽環境，調整等化器，或是依照您的聆聽需要選擇預設的等化器設定。

當您想要變更音效聆聽環境設定時，您可點選捷徑圖示或是下拉選單來進行設定。此外，您也可以手動設定等化器，或依照音樂風格選擇預設的等化設定模式。若要選擇環境大小，您只要點選捷徑按鍵即可。

請點選 OK 讓設定生效並退出選單。



資訊（Information）

點選資訊標籤頁以顯示關於 3D 音效引擎、音效編碼、音效驅動程式版本、音效控制器，與 DirectX 的版本。

