

AMD 冷却与静音功能（Cool ‘n’ Quiet！ Technology）

本主板支持 AMD 独家的 Cool ‘n’ Quiet!™ 技术，这项技术可以根据系统所需的 CPU 性能动态自动调整 CPU 的时钟与电压。

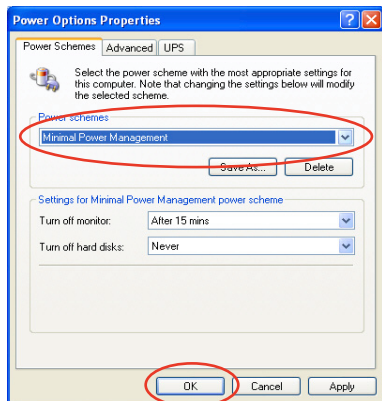
启动冷却与静音功能

请依照以下步骤来开启冷却与静音功能。

1. 启动系统并在系统进行 POST 自我检测程序时，按下 <Delete> 键进入 BIOS 菜单。
2. 请依照 Advanced > CPU Configuration > AMD Cool ‘n’ Quiet function 的顺序，选择 AMD Cool ‘n’ Quiet function 项目，并将该选项设置为 [Enabled]。
3. 请保存设置值并退出 BIOS 程序。
4. 重新启动系统，依照下列步骤设置各操作系统版本的电源管理选项。

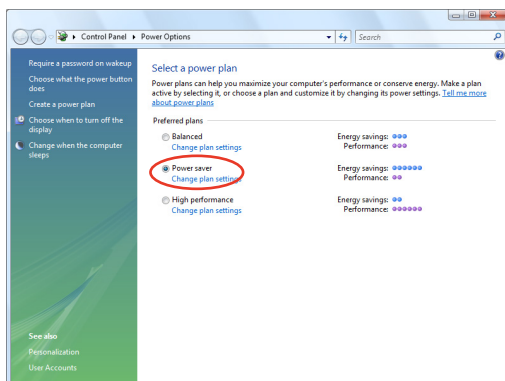
如果您使用的是 Windows XP 操作系统：

1. 请先将查看模式切换到常规查看画面。
2. 在操作系统的主画面下点击 开始，然后选择 设置 > 控制面板。
3. 点击控制面板中的 显示 图标，再点击 屏幕保护设备 标签页。
4. 接着点击右下方的 电源 会进入如下图所示的画面。
5. 在 电源配置 的下拉式菜单中选择 最小电源管理。
6. 点击 确定 使设置值生效。



如果您使用的是 Windows Vista 操作系统：

1. 请先将查看模式切换到常规查看画面。
2. 在操作系统的主画面下点击 开始 > 控制面板。
3. 点击控制面板中的 个性化设置，再点击 屏幕保护设备。
4. 接着点击 更改电源设置... 会进入如下图所示的画面。
5. 在 Preferred plans 项目选择 Power Saver。
6. 关闭所有的窗口。



- 在使用本功能前，请先确定已安装 AMD Cool 'n' Quiet!™ 驱动程序与应用程序。
- The AMD Cool 'n' Quiet!™ technology 功能仅能搭配具备监控芯片的 AMD 原厂散热风扇使用。
- 若您使用另购的散热器组件，请使用华硕 Q-Fan 功能来依照系统负载，自动调整 CPU 的散热风扇转速。

运行 Cool 'n' Quiet!™ 软件

在本主板的驱动程序与应用程序光盘中，包含有 Cool 'n' Quiet!™ 软件，这套软件可让您实时查看您系统中的 CPU 频率与电压数值。



请先确定您的安装系统已安装主板的驱动程序与应用程序光盘中的 Cool 'n' Quiet!™ 软件。

请依照以下步骤来运行 Cool 'n' Quiet!™ 软件。

1. 如果您所使用的操作系统是 Windows XP 或 Vista，请点击 开始 > 所有程序 > ASUS > Cool & Quiet > Cool & Quiet。
2. 接着就会出现如下图所示的 Cool 'n' Quiet 程序接口，CPU 频率、电压数值便会实时显示。

