

ASUS Drive Xpert

Drive Xpert, technologie exclusive à ASUS, permet de sécuriser les données sur leurs disques durs ou d'améliorer les performances des disques durs sans avoir à effectuer des configurations compliquées. Grâce à l'interface graphique conviviale de Drive Xpert, les utilisateurs peuvent gérer simplement la sauvegarde des disques ou améliorer les taux de transfert des disques.

Modes Drive Xpert

Deux modes Drive Xpert sont disponibles : **EZ Backup** and **Super Speed**.

EZ Backup permet à un disque dur de faire une copie de sauvegarde des données contenues sur le second disque dur automatiquement. Ceci permet de sauvegarder vos données vitales même si un disque dur est endommagé.

Super Speed permet à deux disques durs d'accéder aux données simultanément. Le design à deux canaux améliore de manière significative les taux de transfert de chaque disque dur.

Installer des disques durs Serial ATA

Nous vous recommandons de préparer trois disques durs pour utiliser Drive Xpert sous Windows® : un disque dur sur lequel le système d'exploitation est déjà installé, et deux disques pour la configuration Drive Xpert.

Pour installer les disques durs Serial ATA pour la configuration Drive Xpert :

1. Installez deux disques durs SATA dans les baies d'accueil.
2. Raccordez une des extrémités du câble SATA à chacun des disques, puis raccordez l'autre extrémité des câbles SATA sur les connecteurs SATA_E1 (orange, port 0) et SATA_E2 (blanc, port 1) de la carte mère. Référez-vous au manuel d'utilisation pour l'emplacement exact des connecteurs SATA.
3. Connectez un câble d'alimentation SATA sur le connecteur d'alimentation de chacun des disques.



- Pour obtenir des performances optimales, il est fortement recommandé d'installer des disques durs identiques, de même modèle et de même capacité.
- Les connecteurs SATA_E1 (orange, port 0) et SATA_E2 (blanc, port 1) de la carte mère ne supportent pas les périphériques ATAPI.

Lancer Drive Xpert sous Windows®

Une fois installé Drive Xpert à partir du CD/DVD, de support fourni, double-cliquez sur l'icône **Xpert** de la zone de notification de Windows®. L'écran principal apparaît comme illustré ci-dessous. Drive Xpert inclut deux modes : **EZ Backup** et **Super Speed**.



Avant d'utiliser la fonction Drive Xpert, assurez-vous d'avoir installé le pilote JMicron JMB363 sur votre système.

Configurer EZ Backup / Super Speed



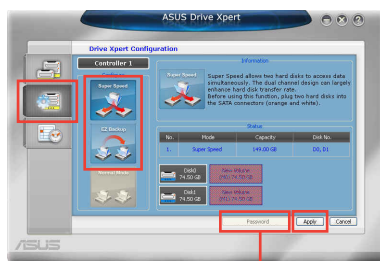
EZ Backup / Super Speed supprimera toutes les données originales contenues sur les deux disques durs. Effectuez les sauvegardes nécessaires avant de lancer l'installation.

Pour lancer la configuration **EZ Backup / Super Speed** :

1. Cliquez sur l'option **Drive Xpert Configuration**.
2. Cliquez sur **EZ Backup / Super Speed**.
3. Cliquez sur **Apply** pour lancer la configuration.



Une fenêtre de confirmation du mot de passe peut apparaître si vous avez protégé l'accès. En cas d'oubli du mot de passe, vous devrez modifier le mode de fonctionnement dans le BIOS.



Click to set up password

4. Suivez les instructions à l'écran pour terminer la configuration.
5. L'icône **Drive Xpert** de la zone de notification de Windows® devient verte, indiquant que **EZ Backup / Super Speed** a été installé avec succès.



Descriptif de l'icône Drive Xpert

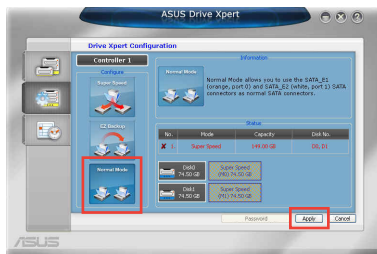
Statut	Description
Vert	Drive Xpert a été correctement installé
Jaune	Disque dur en cours de reconstruction
Gris	Aucun disque dur détecté
Rouge	Un disque dur est corrompu

Passer en mode Normal

Ce mode vous permet de désactiver la fonction **Drive Xpert** et d'utiliser les deux connecteurs SATA comme les connecteurs SATA embarqués.

Pour passer en mode **Normal** :

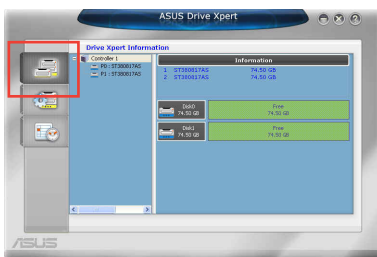
1. Cliquez sur **Normal Mode**.
2. Cliquez sur **Apply** pour démarrer la configuration.
3. Suivez les instructions à l'écran pour terminer la configuration.



Fonction des autres boutons

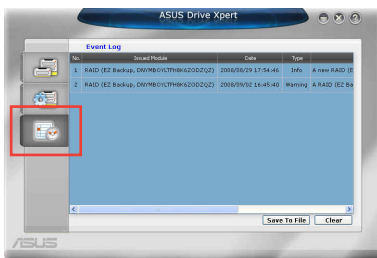
Drive Xpert Information

Cliquez pour afficher les informations détaillées des disques durs.



Event Log

Affiche la liste du journal des événements, ce qui peut être utile pour détecter puis réparer une panne du système.

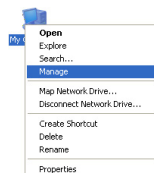


Partitionner les volumes

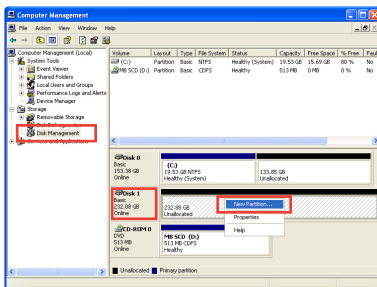
Vous devez partitionner les volumes du disque dur une fois la configuration Super Speed.

Pour partitionner les volumes :

1. Faites un clic droit sur le **Poste de travail** de Windows®, et sélectionner **Gérer**.
2. Sélectionnez **Gestion des disques**. Faites un clic droit sur l'espace non alloué du disque, puis sélectionnez **Nouvelle Partition**.



si l'option **Nouvelle Partition** n'est pas disponible, faites un clic droit sur l'élément **Disque**, puis sélectionnez **Initialiser le disque**.



3. Suivez les instructions pour terminer la partition des volumes.

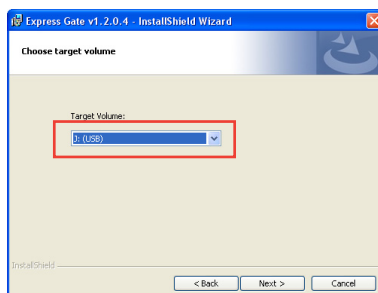
Utiliser la fonction Drive Xpert dans Express Gate

Vous pouvez utiliser la fonction **Drive Xpert** dans l'environnement Express Gate SSD à l'aide de deux disques durs.

Sous environnement Express Gate, il est d'abord nécessaire d'utiliser un autre ordinateur pour installer Express Gate sur un disque flash USB.

Suivez les instructions ci-dessous pour terminer l'installation :

1. Connectez un lecteur flash USB sur un ordinateur pour lequel un système d'exploitation a déjà été installé.
2. Reportez-vous à la section relative à l'installation d'Express Gate du manuel d'utilisation pour plus de détails. Assurez-vous de sélectionner **USB** comme volume de disque cible lors de l'apparition de l'écran **Choose target volume** (Sélection du volume cible).
3. Connectez le lecteur flash USB à la carte mère. Redémarrez le système et lancez Express Gate.



Lancer Drive Xpert

1. Ouvrez le panneau 'Utilitaire' ASUS en cliquant sur .



Panneau des utilitaires ASUS

2. Lancez Drive Xpert depuis le panneau 'Utilitaire' ASUS.



- L'utilisation de **EZ Backup / Super Speed** effacera toutes les données originales contenues sur les deux disques durs. Effectuez les sauvegardes nécessaires avant d'utiliser Drive Xpert.
- Lorsque le système d'exploitation est déjà installé sur l'un des disques durs connecté au port SATA_E1 (orange, port 0) ou SATA_E2 (blanc, port 1), Drive Xpert ne peut être utilisé pour garantir la sécurité des données. Si nécessaire, modifiez le mode de fonctionnement de Drive Xpert dans le BIOS.

Utiliser la fonction Drive Xpert dans le BIOS

Vous pouvez utiliser la fonction **Drive Xpert** dans le BIOS. Voir **section 3.8 Menu Tools** pour plus de détails.