

ASUS Drive Xpert

Die exklusive ASUS Funktion Drive Xpert ist ideal zur Sicherung von Festplattendaten oder zur Verbesserung der Festplattenleistung, ohne dazu langwierige Einstellungen im BIOS oder dem Laufwerk vornehmen zu müssen. Über die einfach zu bedienende grafische Benutzeroberfläche von Drive Xpert können Festplattendaten gesichert und ihre Übertragungsgeschwindigkeiten verbessert werden.

Drive Xpert-Modi

Es gibt für Drive Xpert zwei einstellbare Modi: **EZ Backup** und **Super Speed**.

Bei **EZ Backup** wird automatisch der Inhalt der einen Festplatte auf der anderen gesichert. So sind Ihre Daten sicher, selbst dann, wenn eine Festplatte beschädigt ist.

Bei **Super Speed** wird gleichzeitig auf die Daten beider Festplatten zugegriffen. Das Zweikanal-Design erhöht die Datenübertragungsrate bei Festplattenzugriff erheblich.

Installieren der Serial ATA-Laufwerke

Es wird empfohlen, bei der Benutzung von Drive Xpert unter Windows® - Betriebssystemen drei Laufwerke zu verwenden: eine mit bereits installiertem Betriebssystem, und zwei zur Drive Xpert-Konfiguration.

So installieren Sie Serial ATA-Laufwerke zur Drive Xpert-Konfiguration:

1. Installieren Sie zwei SATA-Laufwerke in den Laufwerksschächten.
2. Stecken Sie ein Ende der SATA-Signalkabel in die Laufwerke, und verbinden Sie die anderen Enden mit den Anschlüssen SATA_E1 (orange, Anschluss 0) und SATA_E2 (weiß, Anschluss 1) auf dem Motherboard. Die genaue Position der Anschlüsse finden Sie im Handbuch des Motherboards beschrieben
3. Verbinden Sie SATA-Netzkabel mit den Netzanschlüssen an den Laufwerken.



- Für optimale Leistung sollten identische Laufwerke gleichen Modells und gleicher Kapazität installiert werden.
- Wir empfehlen, dass Sie für eine Drive Xpert-Konfiguration zwei neue Festplatten benutzen.
- Die Anschlüsse SATA_E1 (orange, Anschluss 0) und SATA_E2 (weiß, Anschluss 1) auf dem Motherboard unterstützen keine ATAPI-Geräte und Hot-Plug-Funktion.

Drive Xpert unter Windows® starten

Wenn Sie Drive Xpert installiert haben, doppelklicken Sie auf das **Drive Xpert**-Symbol auf dem Windows®-Bildschirm.



Installieren Sie unbedingt den JMicron JMB363-Treiber, bevor Sie die Drive Xpert-Funktion benutzen.

Konfigurieren von EZ Backup / Super Speed



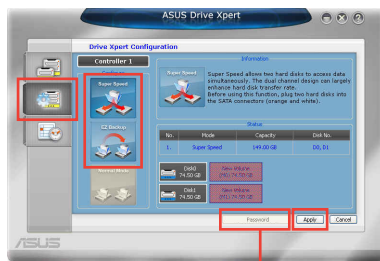
EZ Backup / Super Speed löschen eventuelle alle Daten auf beiden Festplatten. Sichern Sie alle wichtigen Daten von den Festplatten, bevor Sie die Drive Xpert-Funktion benutzen.

So starten Sie die **EZ Backup / Super Speed**-Konfiguration:

1. Klicken Sie auf **Drive Xpert Configuration**.
2. Klicken Sie im Konfigurationfenster auf **EZ Backup / Super Speed**.
3. Klicken Sie auf **Apply**, um die Konfiguration zu beginnen.



Es erscheint ein Fenster zur Bestätigung des Passwortes, wenn Sie für die Modusänderung ein Passwort eingestellt haben. Wenn Sie das Passwort vergessen haben, Müssen Sie den Modus im BIOS ändern.



Klicken, um Passwort einzustellen

4. Folgen Sie den Bildschirmanweisungen, um die Konfiguration zu beenden.
5. Das **Drive Xpert**-Symbol in der Windows®-Taskleiste ist nun grün, um anzuzeigen, dass **EZ Backup / Super Speed** erfolgreich eingestellt wurde.



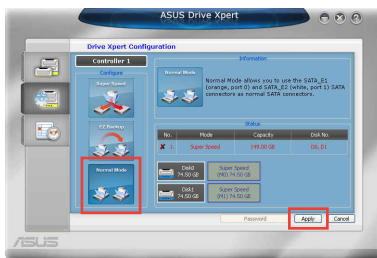
Anzeigestatus	Beschreibung
Grün	Drive Xpert wurde erfolgreich eingerichtet
Gelb	Festplattenwiederherstellung
Grau	Keine Festplatten gefunden
Rot	Eine Festplatte ist beschädigt

Wechsel zum Normal-Modus

Dieser Modus deaktiviert die **Drive Xpert**-Funktion und ermöglicht die normale Verwendung der beiden SATA-Anschlüsse.

So wechseln Sie in den **Normal-Modus**:

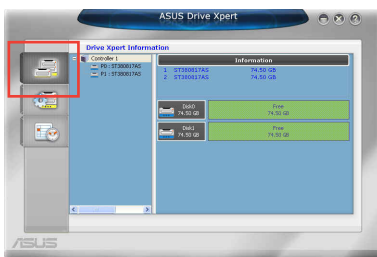
1. Klicken Sie auf dem Konfigurationsbildschirm auf **Normal Mode**.
2. Klicken Sie auf **Apply**, um die Konfiguration zu starten.
3. Folgen Sie den Bildschirmanweisungen, um die Konfiguration zu beenden.



Andere Schaltflächen

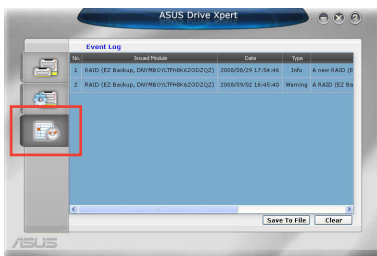
Drive Xpert Information

Zeigt die detaillierten
Festplatteninformationen an.



Event Log

Zeigt eine Liste des
Ereignisverlaufs an. Dies
kann zur Fehlerbehebung
und zur Erkennung von
Systemfehlfunktionen hilfreich
sein.



Partitionen erstellen

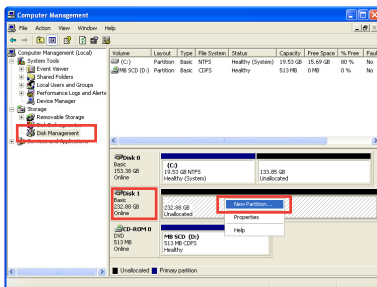
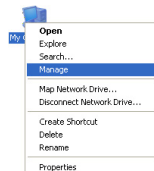
Sie müssen nach der Super Speed-Konfiguration oder jeder Änderung des Modus von Super Speed die Laufwerke für Ihre Festplatte partitionieren.

So werden Partitionen erstellt:

1. Rechtsklicken Sie auf **Arbeitsplatz** auf dem Windows®-Desktop und wählen Sie dann **Verwalten** aus dem Pop-up-Fenster.
2. Wählen Sie **Datenträgerverwaltung**. Rechtsklicken Sie auf den Restkapazität und wählen Sie **Neue Partition**.



Falls die Option **Neue Partition** nicht zur Verfügung steht, rechtsklicken Sie auf das **Datenträger**-Element, und wählen Sie **Datenträger initialisieren**.



3. Folgen Sie den Anweisungen, um das Laufwerk zu partitionieren.

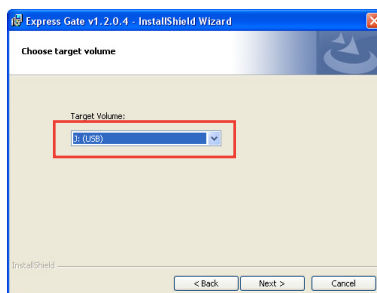
Benutzen von Drive Xpert in der Express Gate-Umgebung

Sie können **Drive Xpert** in der Express Gate-Umgebung mit nur zwei Laufwerken benutzen.

Für die Express Gate-Umgebung müssen Sie Express Gate mit Hilfe eines anderen Computers auf einem USB-Laufwerk installieren.

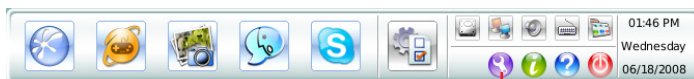
Folgen Sie den nachstehenden Anweisungen, um die Installation durchzuführen

1. Stecken Sie das USB-Laufwerk in einen Computer mit installierten Betriebssystem.
2. Beziehen Sie sich auf das Handbuch zur Express Gate-Installation. Stellen Sie sicher, dass Sie als Ziellaufwerk **USB** auswählen, wenn das Fenster **Choose target volume** erscheint.



Drive Xpert starten

1. Klicken Sie auf , um das **ASUS Utility Panel** zu starten



ASUS Utility Panel starten

2. Starten von **Drive Xpert** vom **ASUS Utility Panel**.



- In der **EZ Backup / Super Speed**-Einstellung werden alle ursprünglichen Daten Festplatten gelöscht. Sichern Sie alle wichtigen Daten von den Festplatten, bevor Sie die Drive Xpert-Funktion benutzen.
- Wenn das Betriebssystem schon auf einer der an den Ports SATA_E1 (orange, Port 0) oder SATA_E2 (weiss, Port 1) angeschlossenen Festplatten installiert ist, kann Drive Xpert nicht für die Systemsicherheit konfiguriert werden. Fahren Sie in diesem Fall mit der Modusänderung im BIOS fort, falls notwendig.

Benutzen der Drive Xpert-Funktion in der BIOS-Einstellungsumgebung

Sie können **Drive Xpert** in der BIOS-Umgebung benutzen. Details finden Sie im Abschnitt **Hilfsmittelenü** im Handbuch.