

华硕 Drive Xpert 程序

华硕独家的 Drive Xpert 程序可让用户免于恼人的复杂设置，便能保护硬盘数据或提升硬盘性能。有了 Drive Xpert 程序友善的图像式使用接口，用户可以整理硬盘备份或提升硬盘传输效率，确保数据无时无刻都备受关注。

Drive Xpert 模式

Drive Xpert 有二种模式，分别为：EZ Backup 与 Super Speed。

EZ Backup 可以自动地将一个硬盘的数据备份至另一个硬盘，可以帮助您在硬盘受到损毁，保护您的重要数据。

Super Speed 可以同时存取二个硬盘，双通道的设计大大的增加了硬盘的传输速度。

安装 Serial ATA 硬盘

在 Windows 操作系统下，建议您准备三个硬盘以使用 Drive Xpert 程序：一个为已经安装操作系统的硬盘，其他两个硬盘则供 Drive Xpert 程序设置之用。

安装 Serial ATA 硬盘供 Drive Xpert 程序设置：

1. 将两个 SATA 硬盘安装至磁盘槽中。
2. 将 SATA 数据线的一端分别连接至每个硬盘上，并将 SATA 数据线的另一端分别连接至主板上的 SATA_E1（橘色，port 0）与 SATA_E2（白色，port 1）连接端口。
3. 将 SATA 电源线分别连接至每个硬盘上的电源插槽。



- 为求最佳性能，建议安装相同型号与容量的硬盘。
- 建议您使用二个全新的硬盘来进行 Drive Xpert 设置。
- 主板上的 SATA_E1（橘色，port 0）与 SATA_E2（白色，port 1）连接端口并不支持 ATAPI 设备。

在 Windows® 操作系统下运行 Drive Xpert 程序

在从主板随附的应用程序光盘安装 Drive Xpert 程序后，在 Windows® 任务栏中双击 Drive Xpert 程序图示。



在使用 Drive Xpert 功能之前，请先确认您已经安装 JMicron JMB363 驱动程序。

设置 EZ Backup/Super Speed 模式



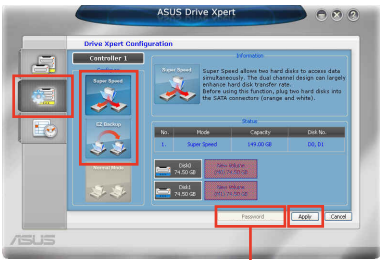
进行此设置时，硬盘中所有数据都将被清除。在进行此设置前请先预先备份您的数据。

开始 EZ Backup/Super Speed 模式设置：

- 1. 点击 Drive Xpert 设置（Drive Xpert Configuration）按钮。
- 2. 从主画面中点击 EZ Backup/Super Speed。
- 3. 点击 应用（Apply）以开始设置。



若是您设置有密码，在模式更改时，会出现密码确认的窗口。若是您忘记密码，则必须在 BIOS 设置环境下运行模式更改的动作。



点击以设置密码

- 4. 依照屏幕画面的指示完成设置步骤。
- 5. 在 Windows 任务栏中的 Drive Xpert 程序变为绿色表示 EZ Backup/Super Speed 模式已经设置成功。



Drive Xpert 工具列图示说明

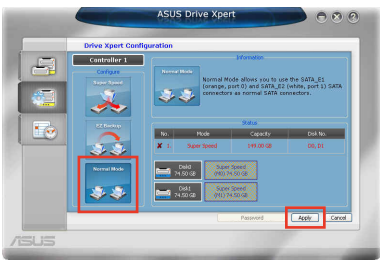
显示状态	说明
绿色	Drive Xpert 设置成功
黄色	硬盘重建中
灰色	检测不到硬盘
红色	一个硬盘丢失

更改至正常模式（Normal Mode）

此模式可让您关闭 Drive Xpert 程序功能并像使用其他内置 SATA 连接端口一般使用此两个 SATA 连接端口。

请依照以下步骤更改至正常模式（Normal Mode）：

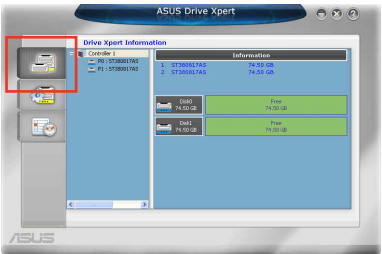
- 1. 点击 更改模式（Mode Change）以返回主画面。
- 2. 点击 应用（Apply）以开始设置。
- 3. 依照屏幕画面的指示完成设置步骤。



其他功能按钮

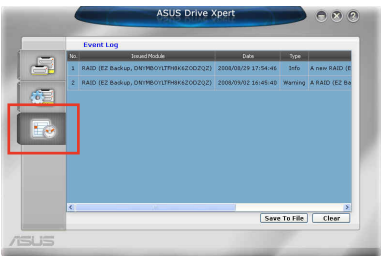
Drive Xpert 信息 (Drive Xpert Information)

点击本项目会显示硬盘的详细信息。



事件记录 (Event Log)

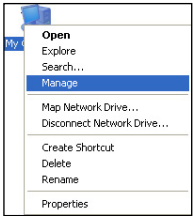
点击本项目会显示事件记录清单，对于功能的疑难解决，以及系统异常的处理可能会有帮助。



分区硬盘

在 Super Speed 设置完成后，您必须分区您的硬盘空间。
请依照以下步骤分区硬盘：

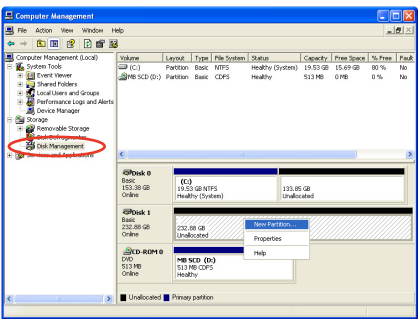
- 1. 在桌面的 我的电脑 图示上点按右键，接着从弹出菜单中选择 Manage。



- 2. 选择 Disk Management。在未定义的磁盘上点按右键，接着选择 New Partition。



若 New Partition 选项无法选择，请在 Disk 项目上点按右键，接着选择 Initialize Disk 以初始化磁盘。



- 3. 新磁盘分区向导 (New Partition Wizard) 画面会出现。请依照画面指示完成硬盘分区。

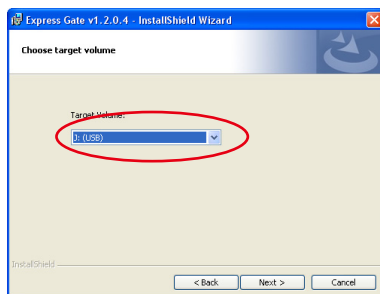
在 Express Gate 环境下使用 Drive Xpert 功能

您可以通过两个硬盘在 Express Gate 环境下使用 Drive Xpert 功能。


在 Express Gate 环境下，您需要先使用另一台电脑，将 Express Gate 安装在 U 盘中。

请依照以下步骤进行安装：

1. 将 U 盘插入已安装有操作系统的电脑。
2. 在选择保存磁盘的画面出现时，确认选择的磁盘为欲使用的 U 盘。
3. 将 U 盘插入主板的 USB 连接端口，重新启动系统并运行 Express Gate。



运行 Drive Xpert (Launching Drive Xpert)

1. 点击  图示以开启华硕应用程序面板。



开启华硕应用程序面板

2. 从华硕应用程序面板中运行 Drive Xpert 程序。



- 进行 Super Speed/Super Speed 模式设置时，两个硬盘中所有的原始数据都将会被清除，在使用 Drive Xpert 程序前，请备份您的数据。
- 当操作系统已经安装在连接至主板上 SATA_E1（橘色，port0 或 SATA_E2（白色，port 1）连接端口的硬盘，为了系统的安全，Drive Xpert 功能将无法运行，若遇到此状况，您可以至 BIOS 设置程序中进行模式更改。

在 BIOS 设置环境下使用 Drive Xpert 功能

您可以在 BIOS 设置环境下使用 Drive Xpert 功能。请参考 3.8 工具菜单一节的说明。