

## ASUS Express Gate SSD

Bei ASUS Express Gate handelt es sich um eine direkt zu startende Arbeitsumgebung mit Zugriff auf das Internet. Sekunden nach dem Start Ihres Computers können Sie über das Express Gate-Menü im Internet surfen, Skype benutzen oder andere Express Gate-Anwendungen ausführen.

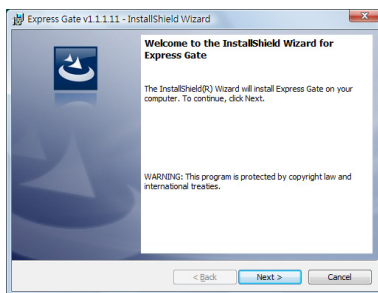
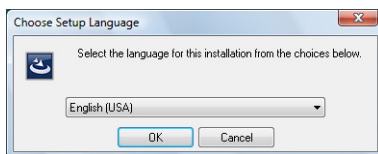
### Installieren von ASUS Express Gate



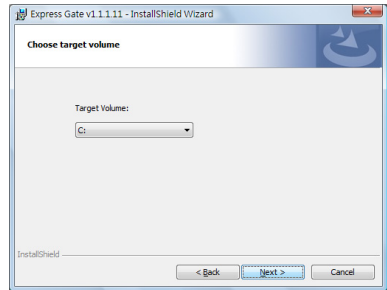
- ASUS Express Gate unterstützt nur SATA-Festplatten im **IDE-Modus**.
- ASUS Express Gate unterstützt nur Laufwerke, die mit den vom **integrierten Chipsatz kontrollierten SATA-Anschlüsse des Motherboards** verbunden sind. Es werden **NICHT** alle integrierten erweiterten und externen SATA-Anschlüsse unterstützt. Die Position der integrierten SATA-Anschlüsse wird in Kapitel 2 beschrieben.
- ASUS Express Gate Unterstützt Installationen auf USB-Laufwerken und Flash-Laufwerken, dabei ist aber die Leistung geringer als bei der Installation auf SATA-Festplatten.

So installieren Sie Express Gate auf Ihrem Computer

1. Legen Sie die Support-CD/DVD in das optische Laufwerk ein. Der **Treiber-Installationstab** erscheint, wenn bei Ihrem Computer Autorun aktiviert ist.
2. Klicken Sie auf den Tab **Utilities** und dann auf **ASUS Express Gate Installer**.
3. Wählen Sie die Sprache für die Installation und klicken Sie auf **OK**.
4. Es erscheint der InstallShield Wizard für Express Gate. Klicken Sie auf **Next**, um fortzufahren.



5. Wählen Sie das Ziellaufwerk für die Installation von Express Gate. Wenn Sie mehrere Laufwerke und Betriebssysteme installiert haben, empfehlen wir, dass Sie Express Gate in **Laufwerk C** installieren. Klicken Sie auf **Next**, um fortzufahren.
6. Folgen Sie den Bildschirmanweisungen, um die Installation zu beenden.



## Startanzeige

Die Express Gate-Startanzeige erscheint einige Sekunden nach dem Systemstart. Hier können Sie Ihren Web-Browser oder Skype starten.

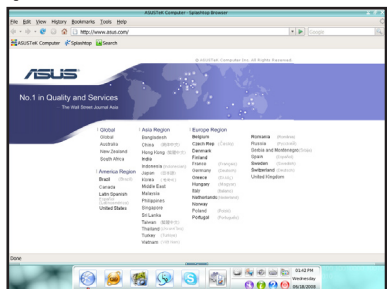
Sie können auch das System normal hochfahren lassen (z.B. das Windows-Betriebssystem), das BIOS aufrufen, oder das System wieder ausschalten.



Wenn Sie keine Auswahl treffen, beendet sich Express Gate **automatisch und startet** das Betriebssystem nach einer gewissen Wartezeit, die im BIOS eingestellt werden kann. Der Zeit-Countdown wird auf dem Bildschirm angezeigt. Wenn Sie die Maus bewegen oder eine Taste drücken, wird der Countdown beendet und Sie können eine Auswahl treffen.

## Die Express Gate-Benutzeroberfläche

Wenn Sie die Express Gate-Benutzeroberfläche zum ersten Mal starten (beim Start des Web-Browsers oder Skype von der Startanzeige) begleitet Sie ein Einstellungsassistent durch die wichtigsten Express Gate-Einstellungen. Dazu gehören Sprache, Datum und Zeit, und Bildschirmauflösung.



Auf der Express Gate SSD-Benutzeroberfläche können Sie auf die Symbole der Schnellstartleiste klicken, um Anwendungen zu starten oder zwischen den einzelnen Anwendungen hin und her zu wechseln. Sie können Fenster neu anordnen, an der Titelleiste bewegen, und ihre Größe verändern, indem Sie an einer der vier Ecken ziehen.

Neben der Startleiste können Sie auch zwischen Anwendungen wechseln, indem Sie auf der Tastatur <Alt> +<Tab> drücken. Ein Rechtsklick auf dem Desktop öffnet ein Menü aller Anwendungen.

Das rote Dreieck auf einem Anwendungssymbol in der Startleiste zeigt an, dass die Anwendung bereits ausgeführt wird und also ohne Verzögerung angewählt werden kann. Falls eine Anwendung mal nicht reagiert, können Sie mit einem Rechtsklick auf ihr Symbol die Anwendung gewaltsam schließen.

## Die Express Gate Hot-keys

Im Folgenden werden die Hot-keys für Express Gate aufgeführt.

### In der Startanzeige:

Taste	Funktion
PAUSE/BREAK	Ausschalten
ESC/F8	Betriebssystem hochfahren
ENTF	BIOS-Setup öffnen

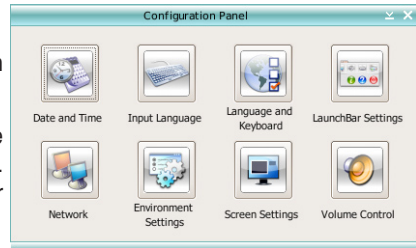
### In der Express Gate-Umgebung:

Taste	Funktion
<Alt> + <Tab>	Wechsel zwischen verschiedenen Anwendungen
<Ctrl> + <Alt> + <Entf>	Ausschalt-Dialogbox anzeigen
<Ctrl> + <Alt> + <Print Screen>	Bildschirmanzeige als Bilddatei speichern

## Konfigurationsanzeige

Hier können Sie die Einstellungen von Express Gate festlegen.

Klicken Sie auf ein Symbol, um eine bestimmte Einstellungsoption zu öffnen. Die folgenden Optionen stehen zur Verfügung:



- **Date and Time (Datum und Zeit):** Legt das aktuelle Datum und die Zeitzone fest.
- **Input Method (Eingabemethode):** Wählen Sie Ihre bevorzugte Eingabesprache und -Methode.
- **Language and Keyboard (Sprache und Tastatur):** Wählen Sie Ihre bevorzugten Sprach- und Tastatureinstellungen.
- **LaunchBar Settings (Startleisteneinstellung):** Stellen Sie die Startleiste nach Ihren Wünschen ein (Position, versteckte Position, etc.)
- **Network (Netzwerkeinstellungen)**  
Legt fest, wie sich Ihr Computer mit dem Internet verbindet. Aktivieren Sie alle Netzwerk-Anschlüsse, die evtl. genutzt werden sollen (LAN1, LAN2, und/oder Wireless [optional]). LAN(s) beziehen sich auf die beiden RJ-45-Netzwerkanschlüsse an Ihrem Computer.



- Die Anschlüsse an der Rückseite können je nach Motherboard variieren.
- Sie können das LAN-Kabel an einen der beiden Anschlüsse stecken, und Express Gate SSD erkennt die Verbindung automatisch.

Legen Sie auch fest, welcher Anschluss DHCP (am häufigsten) oder eine statische IP-Adresse verwendet. Für PPPoE und Wireless (optional) müssen Sie die Anmeldedaten (Benutzername, Passwort, SSID, etc.) ebenfalls festlegen.

- **Environment settings (Allgemeine Einstellungen)**  
Löscht die Express Gate SSD-Einstellungen und im Web-Browser gespeicherte persönliche Informationen (Lesezeichen, Cookies, Verlauf, etc.). Die Benutzerdaten werden in die Standardeinstellung zurückgesetzt.  
Wenn Sie auf **Restore System** klicken, erscheint eine Bestätigungsnachricht. Klicken Sie auf "Ja", um das System neu zu starten und Express Gate SSD mit zurückgesetzten Einstellungen wieder zu öffnen. Dies kann bei einer Störung der Einstellungen von Nutzen sein.



Der Einstellungsassistent wird erneut ausgeführt, wenn Sie Express Gate nach einem Reset das erste Mal wieder ausführen.

- **Screen Settings (Anzeige):** Wählen Sie die optimale Auflösung für Ihren Bildschirm.
- **Volume Control (Lautstärke):** Steuert die Lautstärke für die Lautsprecher, das Mikrofon, etc.

## Benutzen der LaunchBar

Auf der Startleiste erscheinen diverse System-Symbole, welche den Systemstatus anzeigen und einzelne Express Gate-Einstellungen steuern. Die Startleiste kann darauf eingestellt werden, sich automatisch zu verkleinern, falls Sie auf dem Bildschirm mehr Platz für andere Anwendungen wünschen. Sie kann auch an einer der vier Seiten festgestellt werden



Startet den **Web Browser** für einen direkten Zugriff aufs Internet.



Zugriff auf die Express Gate SSD-Funktion **Online Games**.



Startet das **Photo Manager**-Organisationsprogramm.



Startet das **Chat**-Programm.



Startet die **Skype**-Software, mit der Sie mit Benutzern auf der ganzen Welt günstig oder kostenfrei in bester Sprachqualität telefonieren können.



Öffnet die **Konfigurationsanzeige**, mit der Sie Netzwerkeinstellungen und andere Optionen festlegen.

Falls eine der oben genannten Anwendungen mal nicht mehr reagiert, kann sie durch einen Rechtsklick auf das Symbol und die Auswahl von **Close** gewaltsam beendet werden.

Im Folgenden werden die kleineren Symbole an der rechten Seite der LaunchBar aufgeführt:



Zeigt das **File Manager**-Fenster an, mit dem Sie einfach auf Daten des USB-Laufwerks zugreifen können. Wenn ein USB-Gerät erkannt wird, erscheint ein grüner Pfeil auf dem Symbol.



- ASUS Express Gate SSD unterstützt nur das Hoch- und Herunterladen von Dateien auf USB-Laufwerken.
- Es können nur Bilddateien im JPG-, BMP-, GIF- und PNG-Format von SATA-Festplatten, optischen und USB-Laufwerken geladen werden.



Zeigt den Netzwerkstatus an; klicken Sie hier zur Konfiguration.



Zeigt den Lautstärkestatus an; klicken Sie hier zur Lautstärkeeinstellung.



Klicken Sie hier, um die Eingabesprache und -Methode und Tastaturbefehle auszuwählen (standardmäßig Strg-Leertaste).



Optionen der Startleiste (automatisches Verkleinern, Position, etc) verändern.



Klicken Sie hier, um die Hilfeeinstellungen anzuzeigen.



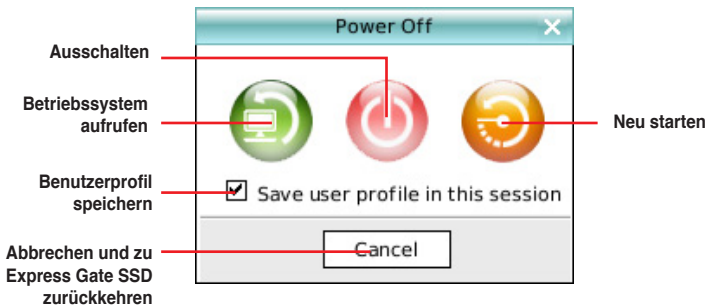
Klicken Sie hier, um Informationen zu Express Gate SSD anzuzeigen.



Klicken Sie hier, um die Express Gate SSD-Hilfe zu öffnen.



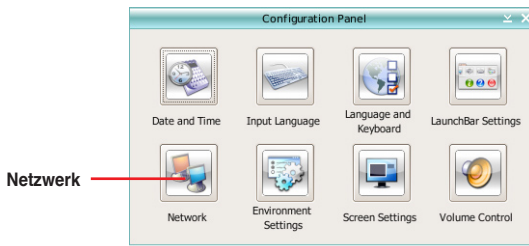
Klicken Sie hier, um die Optionen zum Systemstart, Neustart oder Ausschalten zu anzeigen. Dieses Fenster wird auch angezeigt, wenn Sie **Strg-Alt-Entf** drücken.



## Auf das Internet zugreifen

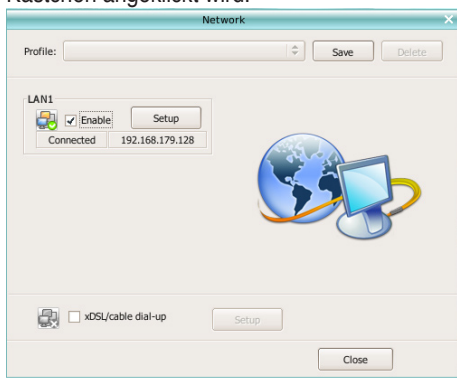
Falls über Express Gate nicht auf das Internet zugegriffen werden kann, prüfen Sie folgende Einstellungen:

### 1. Öffnen Sie die Konfigurationsanzeige.



### 3. Legen Sie die Netzwerkeinstellungen fest.

Jede Netzwerk-Schnittstelle wird sofort aktiviert, sobald das jeweilige Kästchen angeklickt wird.



- Falls Sie ein mit einem (an Ihr DSL-/Kabelmodem angeschlossenen) Heim-Router verbundenes Netzwerk Kabel verwenden, aktivieren Sie sowohl LAN-Ports. Express Gate SSD benutzt automatisch den verbundenen Anschluss (LAN1 oder LAN2).



Wenn Sie beim Ausführen von Express Gate das Netzwerk Kabel an einen anderen Anschluss stecken (z.B. von LAN1 zu LAN2), muss Express Gate neu gestartet werden, damit die Veränderung erkannt wird.

- Meistens werden die Netzwerkeinstellungen für den Computer automatisch (über DHCP) bezogen. Falls dies der Fall ist, müssen Sie die Einstellungen für LAN1 oder LAN2 nicht festlegen; falls nicht, öffnen Sie das **Setup**, um die statische IP selbst einzurichten.
- Falls Sie Wireless benutzen, suchen Sie die WiFi-Option im **Setup**. Im WiFi-Tab müssen Sie die SSID (Name des Wireless Access Point) eingeben. Falls Ihr Wireless Access Point gesperrt ist, wählen Sie den Sicherheits-Algorithmus aus dem Menü (z.B. WEP AUTO) und geben Sie das Passwort ein. Klicken Sie **OK**, um WiFi zu aktivieren und die Wireless-Verbindung herzustellen.
- Falls Ihr Netzwerk Kabel direkt an das DSL-/Kabelmodem (ohne Router) angeschlossen ist, gehen Sie zum **Setup** für xDSL/Kabelverbindung. Diese Methode wird auch als PPPoE bezeichnet. Wählen Sie, ob das DSL/Kabelmodem an den LAN1- oder LAN2-Anschluss Ihres Computers angeschlossen ist. Geben Sie dann den Benutzernamen und das Passwort Ihres Kontos ein. Klicken Sie auf **OK**, um die xDSL/Kabelverbindung zu aktivieren und eine PPPoE-Verbindung herzustellen. Wenn PPPoE aktiviert ist, wird der benutzte Anschluss (LAN1 oder LAN2) automatisch ausgewählt und grau unterlegt

## Benutzen von Online Games

Express Gate SSD präsentiert eine **Splashtop Gaming**-Portalseite, welche viele interessante Spiele in verschiedenen Kategorien bietet. Die Spielertitel werden häufig aktualisiert. Die Spiele zu genießen ist so einfach es nur geht!

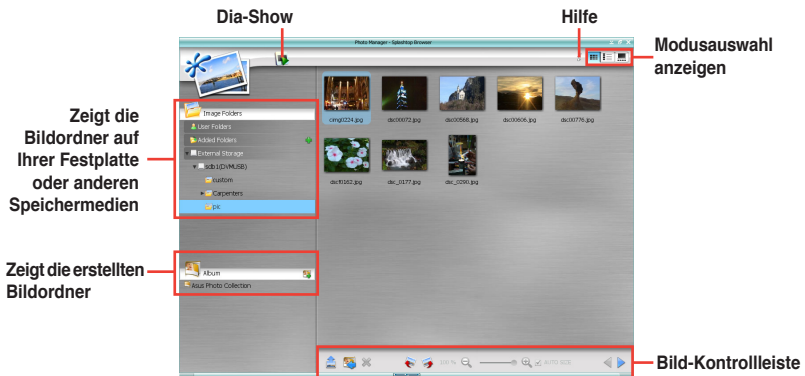


Um die Online Game-Funktion nutzen zu können, müssen Sie die Netzwerkverbindung aktivieren.



## Benutzen des Photo Managers

Express Gate SSD bietet den benutzerfreundlichen **Photo Manager**, mit dem Sie Bilder von Ihrer Festplatte oder anderen Speichermedien (z.B. USB-Speicher, Speicherkarte oder optischen Laufwerken) ansehen können. Die Bilder können als Miniaturansicht, einzeln vergrößert, in einer Liste oder als Dia-Show mit Hintergrundmusik und ansprechenden Übergängen angezeigt werden. Unterstützte Formate sind JPEG, GIF, BMP, und PNG. Weitere Informationen finden Sie in der Online-Hilfe.

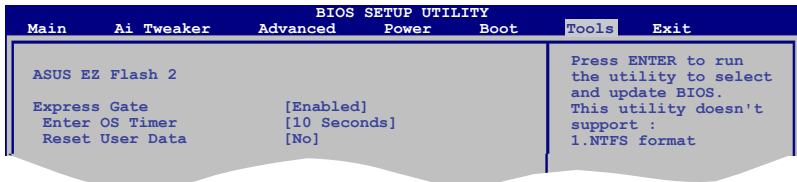


ASUS Express Gate unterstützt nur Laufwerke, die mit den vom **integrierten Chipsatz kontrollierten SATA-Anschlüsse des Motherboards** verbunden sind. Es werden **NICHT** alle integrierten erweiterten und externen SATA-Anschlüsse unterstützt.



## Einstellung von Express Gate im BIOS-Setup

Öffnen Sie das BIOS-Setup, indem Sie nach dem Einschalten Entf drücken oder das BIOS-Setup-Symbol auf der Express Gate Startanzeige klicken. Die Express Gate Konfigurationsoptionen finden Sie im **Tools**-Menü. Details siehe Seite 4-35.

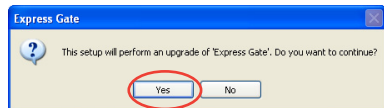


## Aktualisieren von Express Gate

Sie können Ihre Express Gate-Software auf eine neuere Version aktualisieren. Neue Versionen von Express Gate, zusätzliche Neuerungen und neue Anwendungen werden regelmäßig freigegeben. Sie finden die originalen Versionen auf der Software- un der Support-DVD oder laden Sie die neuen Versionen von der ASUS-Support-Webseite herunter.

So aktualisieren Sie Express Gate

1. Doppelklicken Sie auf die Express Gate-Installationsdatei, um die Software-Aktualisierung zu starten.
2. Es erscheint ein Bestätigungsfenster. Klicken Sie auf **Yes**, um fortzufahren.
3. Der InstallShield Wizard für Express Gate erscheint. Klicken Sie auf **Next**, um fortzufahren.
4. Folgen Sie den Bildschirmanweisungen, um die Installation zu beenden.



## Express Gate reparieren

Im Fall, dass Express Gate nicht normal gestartet werden kann, können Sie Express Gate by durch die Neuinstallation der Software über das Reparatur-Werkzeug wiederherstellen.

So reparieren Sie Express Gate

- Klicken Sie auf **Start > Alle Programme > Express Gate > Express Gate Installer > Repair this software**.  
ODER
- Doppelklicken Sie auf die Express Gate-Installationsdatei und wählen Sie **Repair**. Klicken Sie dann auf **Next**, um fortzufahren.

