

ASUS MyLogo2™

ASUS MyLogo2™で起動ロゴを設定することができます。起動ロゴとは起動時の自己診断テスト (POST) の間に、表示される画像のことです。サポートCDからASUS Update ユーティリティをインストールすると自動的に ASUS MyLogo2™もインストールされます。詳細はユーザーマニュアルのセクション「**ユーティリティメニュー**」をご参照ください。



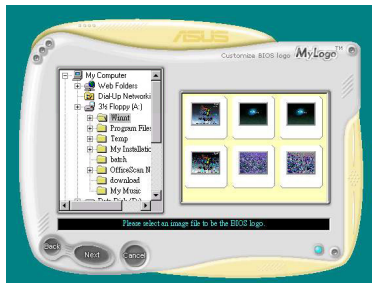
- ASUS MyLogo2™をご利用になる前に、AFUDOS ユーティリティを使ってオリジナルBIOSファイルのコピーを作成するか、ASUS Webサイトから最新バージョンのBIOSを入手してください。詳細はユーザーマニュアルのセクション「**AFUDOS**」をご参照ください。
- ASUS MyLogo2をご利用になる場合は、BIOSの「**Full Screen Logo**」の項目を [Enabled] にしてください。詳細はユーザーマニュアルのセクション「**起動設定**」をご参照ください。
- 利用可能なファイル形式はGIFです。

ASUS MyLogo2™を起動する

1. ASUS Update ユーティリティを起動します。詳細はユーザーマニュアルのセクション「**ASUS Update**」をご参照ください。
2. ドロップダウンメニューから「**Options**」を選択し、「**Next**」をクリックします。
3. BIOSを更新する前に起動ロゴを置き換えるために、「**Launch MyLogo**」をチェックして「**Next**」をクリックします。
4. ドロップダウンメニューから「**Update BIOS**」を選択し、「**Next**」をクリックします。
5. 指示に従って新しいBIOS ファイルを検索し「**Next**」をクリックすると、ASUS MyLogo2 のウィンドウが表示されます。
6. 左ウィンドウ枠から、起動ロゴとして使用する、画像を含むフォルダを選択します。



7. ログ画像が右ウィンドウ枠に表示されたら、画像を選択してクリックし、拡大します。



8. Ratio box の値を選択し、画像のサイズを調整します。



9. 画面がASUS Update ユーティリティに戻ったら、オリジナルのBIOSをフラッシュして新しい起動ロゴをロードします。
10. BIOSを更新した後、コンピュータを再起動すると、POST中に新しい起動ロゴが表示されます。