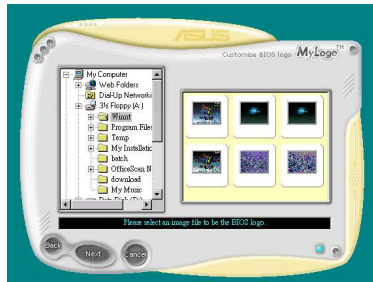




7. Wenn die Logo-Bilder in der rechten Fensterhälfte erscheinen, wählen Sie ein Bild aus, um es durch Anklicken zu vergrößern.



8. Stellen Sie das Boot-Logo auf Ihre gewünschte Größe ein, indem Sie einen Wert im Feld Ratio auswählen.



9. Wenn die Anzeige zum ASUS Utility-Hilfsprogramm zurückgekehrt ist, aktualisieren Sie das originale BIOS, um das neue Boot-Logo zu laden.
10. Nach der Aktualisierung des BIOS starten Sie Ihren Computer neu, um das neue Boot-Logo während des POST anzuzeigen.