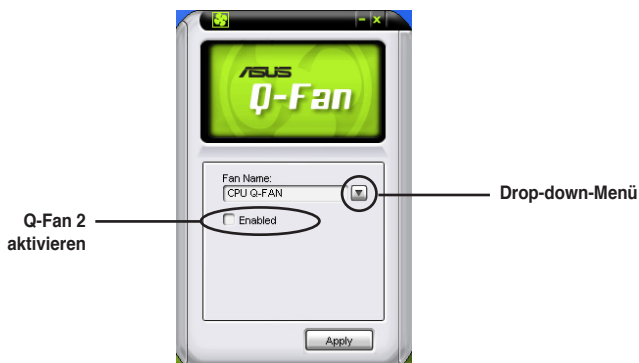


ASUS Q-Fan 2

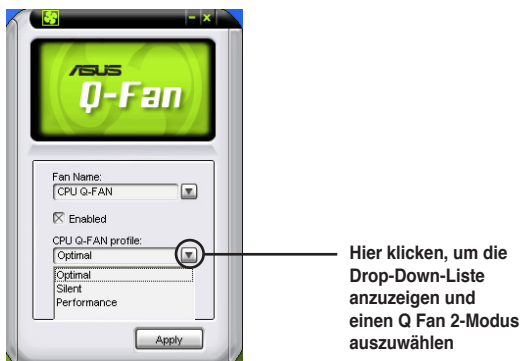
Die ASUS Q-Fan 2 Control-Funktion ermöglicht es Ihnen, einen geeigneten Leistungspegel für den CPU-Lüfter oder den Gehäuselüfter für eine effektive Systemkühlung einzustellen. Nach der Aktivierung der Q-Fan 2-Funktion können die Lüfter so eingestellt werden, dass sie entsprechend der Temperatur automatisch die Drehzahl regeln oder die maximale Drehzahl erreichen.

Nach der Installation von AI Suite von der mitgelieferten Support-DVD können Sie das Programm durch Doppelklicken auf das AI Suite-Symbol in der Windows-Taskleiste und den anschließenden Klick auf die Q-Fan 2-Schaltfläche im AI Suite-Hauptfenster starten.

Klicken Sie auf das Drop-down-Menü und die Lüfternamen werden angezeigt. Wählen Sie **CPU Q-FAN 2** oder **CHASSIS Q-FAN 2**. Klicken Sie die Option **Enable Q-Fan 2** an, um diese Funktion zu aktivieren.



Nach dem Klick auf **Enable Q-Fan 2** erscheint die Profile-Liste. Klicken Sie auf die Drop-Down-Listenschaltfläche und wählen Sie ein Profil. Der **Optimal**-Modus regelt die Drehzahl entsprechend der Temperatur, der **Silent**-Modus minimiert die Lüfterdrehzahl für einen leisen Betrieb und der **Performance**-Modus erhöht die Drehzahl auf das Maximum, um die größte Kühlwirkung zu erzielen.



Klicken Sie auf **Apply**, um die Konfiguration zu speichern.