

## AI Audio 2 (SoundMAX® High Definition Audioprogramm)

Der ADI High Definition Audio CODEC bietet durch das SoundMAX® Audio-Hilfsprogramm mit AudioESP™-Software 8-Kanal-Audio-Fähigkeiten, um das ultimative Audioerlebnis am PC zu ermöglichen. Die Software ist mit hochqualitativer Audio Synthes/Rendering, 3D Sound-Positionierung und fortschrittlichen Spracheingabetechnologien ausgestattet.

Folgen Sie dem Installationsassistenten, um den ADI AD1988B Audio-Treiber von der Motherboard-Support-DVD zu installieren und so das SoundMAX® Audio-Programm zu aktivieren.

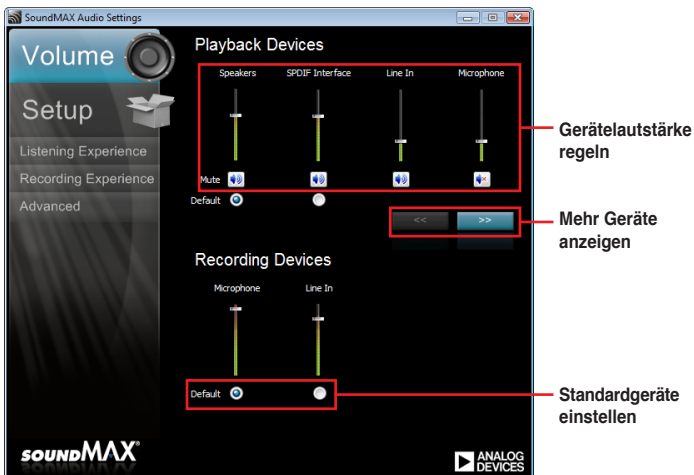
Wenn das SoundMAX® Audio-Hilfsprogramm richtig installiert wurde, erscheint das SoundMAX®/ SoundMAX® BlackHawk-Symbol in der Taskleiste.



### A. SoundMAX Audio-Programm für Windows Vista™

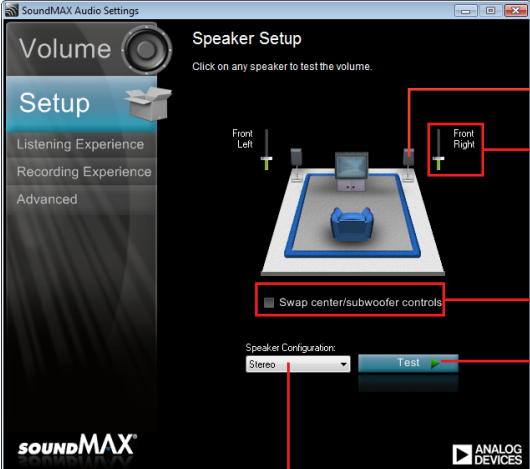
#### Volume

Der Tab **Volume** ermöglicht Ihnen die Lautstärke der Wiedergabe- und Aufnahmegeräte zu regeln. Sie können auch die Standard-Audio-Ausgabe- und Eingabegeräte in diesem Tab festlegen.



## Setup

Im Tab **Setup** können Sie die Multi-Lautsprechereinstellungen einstellen.



Individuelle Lautsprecherlautstärke testen

Individuelle Lautsprecherlautstärke einstellen

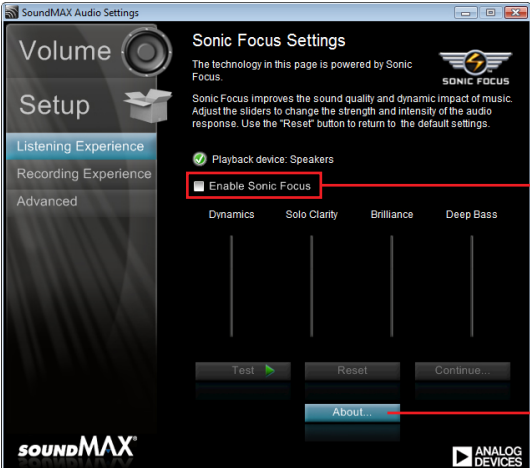
Center/Subwoofer-Ausgang in 5.1/ 7.1 Surround-Modus ändern

Individuelle Lautstärke aller Lautsprecher testen

Mehrkanallautsprecherkonfiguration auswählen

## Hören

Im Tab **Listening Experience** können Sie die Sonic Focus-Soundeffekte aktivieren/deaktivieren und weitere Soundeinstellungen vornehmen.

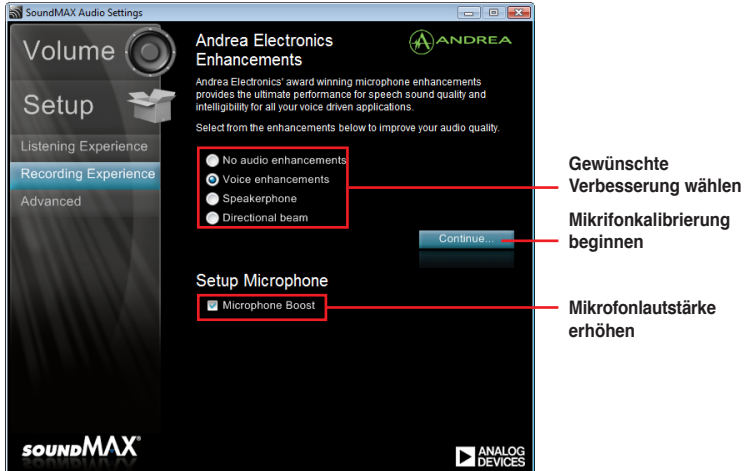


Sonic Focus aktivieren

Lizenzinformationen von Sonic Focus anzeigen

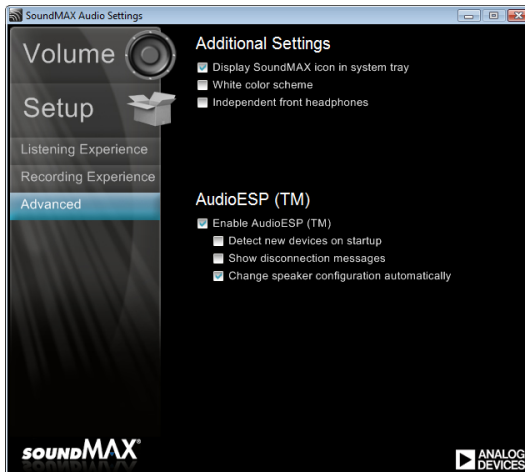
### Aufnahme

Im Tab **Recording Experience** können Sie die Mikrofoneinstellungen für hochwertige Aufnahmeeffekte kalibrieren.



### Erweitert

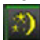
Im Tab **Advanced** können Sie detaillierte Programmeinstellungen vornehmen.



## B. SoundMAX Audio-Programm für Windows XP™

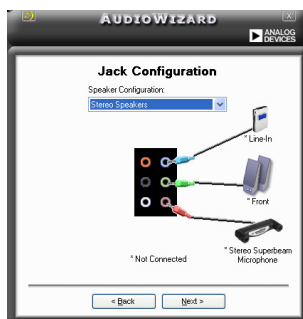
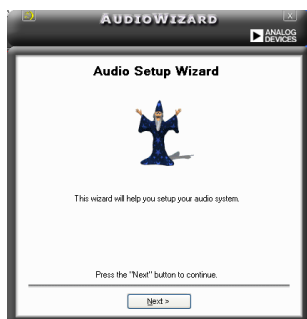


### Audio Setup Wizard

Durch das Klicken des Symbols  im SoundMAX®-Kontrollpanel können Sie Ihre Audio-Einstellungen einfach konfigurieren. Folgen Sie einfach den Bildschirmanweisungen und genießen Sie hochwertigen Sound.

### Jack configuration

Die Buchsenkonfiguration hilft Ihnen bei der Einstellung der Audio-Anschlüsse Ihres Computers, entsprechend den angeschlossenen Geräten.



### Adjust speaker volume

Diese Anzeige hilft Ihnen, die Lautstärke zu regeln. Klicken Sie auf **Test**, um die vorgenommenen Änderungen anzuhören.




### Adjust microphone volume

Diese Anzeige hilft Ihnen, die Mikrofonlautstärke einzustellen. Sie werden aufgefordert, den vorgegebenen Text vorzulesen, damit der AudioWizard während Sie sprechen die Lautstärke einstellen kann.

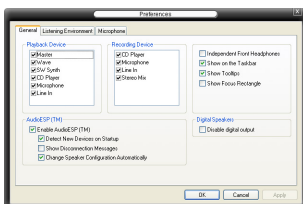


### Audio preferences

Klicken Sie auf das -Symbol, um auf die Eigenschaftenseite zu gelangen. Diese Seite gestattet Ihnen, die verschiedenen Audio-Einstellungen zu verändern.

#### General options

Klicken Sie auf den General-Tab, um Ihre Wiedergabe- und Aufnahmegeräte zu wählen oder die Audio ESP™-Funktion und den digitalen Ausgang zu aktivieren/deaktivieren.



#### Listening Environment options

Mit dem Klick auf den Listening Environment-Tab haben Sie die Möglichkeit, Ihre Lautsprecherausgangseinstellungen zu optimieren.

