

SoundMAX 高保真音频设置程序

本主板内置 ADI AD2000B 高保真音频编解码处理芯片，通过 SoundMAX 音频软件程序提供 8 声道音频输出能力，并通过 AudioESP 软件在您的电脑上传送清晰且真实的音频。这个软件工具提供高保真音频的综合/演绎、3D 音频定位与高级的声音输入技术。

请依照安装向导的指示来安装 ADI AD2000B 音频驱动程序与应用程序，您可以在华硕驱动程序光盘中找到 SoundMAX 音频应用程序。

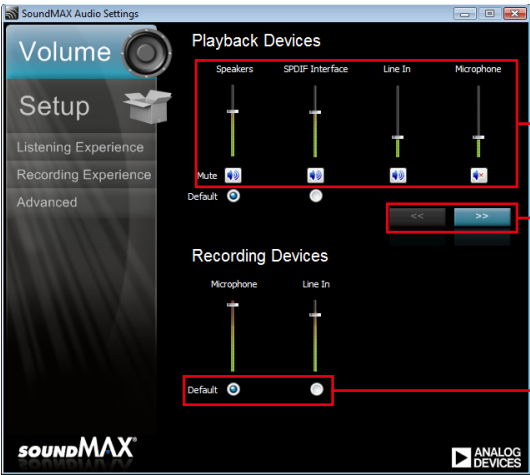
若 SoundMAX 音频应用程序已被正确安装，您便可以在窗口操作系统的工具列中找到 SoundMAX 图标。



A. SoundMAX 音频程序 Windows Vista 版

Volume（音量）

Volume（音量）标签可让您调整播放与录制设备的个别音量。您也可以在本标签中设置默认的音频输出与输入设备。



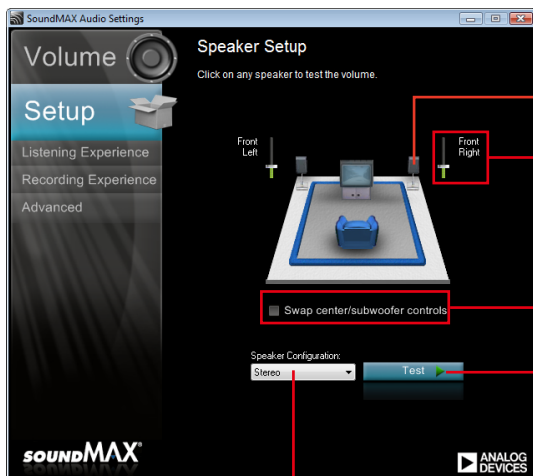
拖曳以调整设备音量

点击以显示更多设备

点击以设置默认设备

Setup (设置)

Setup (设置) 标签可让您调整多声道喇叭设置。



点按喇叭以测试个别喇叭音量
拖曳滑杆以调整个别喇叭音量

在 5.1 / 7.1 环绕音频模式中点击以切换中央/重低音喇叭输出

点按以测试所有个别喇叭的音量

点按以选择一个多声道喇叭设置

Listening Experience (聆听体验)

Listening Experience (聆听体验) 标签可让您启动或关闭 Sonic Focus 音频功能与调整高级音频设置。

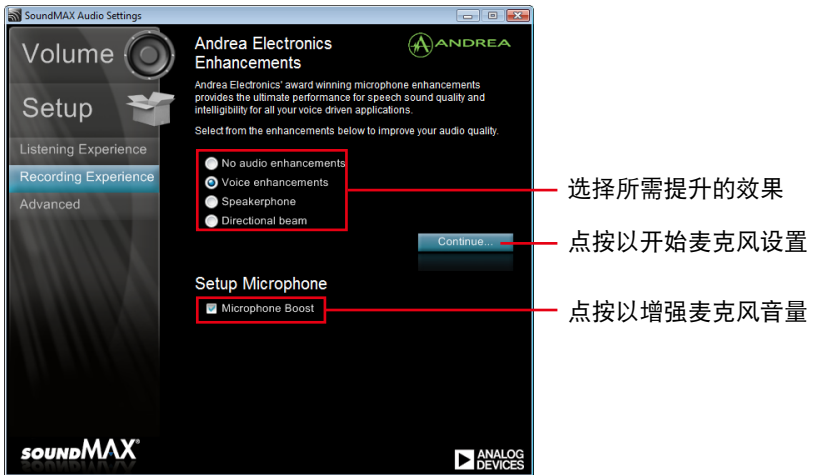


点按以启动 Sonic Focus 音频功能

点击以显示 Sonic Focus 版本信息

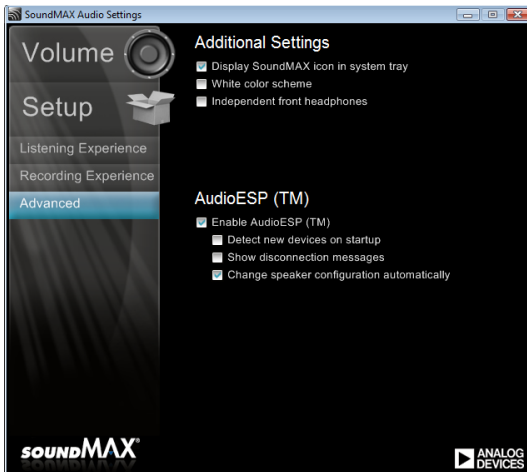
Recording Experience (录音体验)

Recording Experience (录音体验) 标签可让您调整麦克风设置以获得高质量的录音频果。



Advanced (高级)


Advanced (高级) 标签可让您进行详细程序设置。



B. SoundMAX 音频程序 Windows XP 版

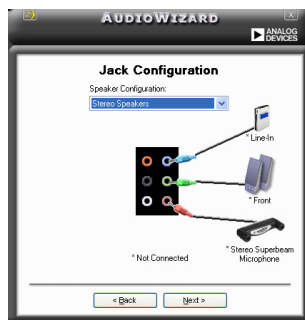


Audio Setup Wizard (音频设置向导)

在 SoundMAX 控制面板下，点击  图标，您可以很容易地进行音频设置。简单地依照以下图标的安装步骤提示完成设置后，您就可以开始来享受高保真音频。

Jack configuration (接口连接设置)

这个设置画面会帮助您设置电脑的音频连接端口，根据您所连接的音频设备插头，则会有相对应的已连接状态显示。



Audio speaker volume（喇叭输出的音量大小）

这个设置画面会帮助您调整喇叭所输出的声音大小。当您更改好音量大小后，点击 Test（测试）按钮来测试您所更改的音量大小。




Adjust microphone volume（调整麦克风音量）

这个设置画面会帮助您调整麦克风输入的音量大小。在设置时，在音频设置向导（AudioWizard）进行调整音量小时，您将会被要求朗读一段文字，以测试麦克风有正确插入。

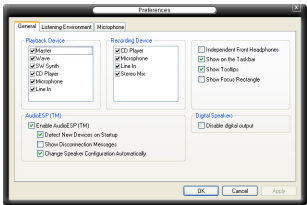


Audio preferences（音频偏好设置）

点击  图标进入 Preference 画面，这个画面提供您更改数个不同的音频设置。

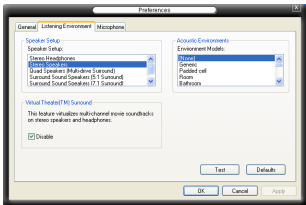
General options（一般选项）

点击 General（一般）字段来选择您的播放与录音设备，开启（enable）或关闭（disable）AudioESP 功能，与开启（enable）或关闭（disable）数码输出功能。



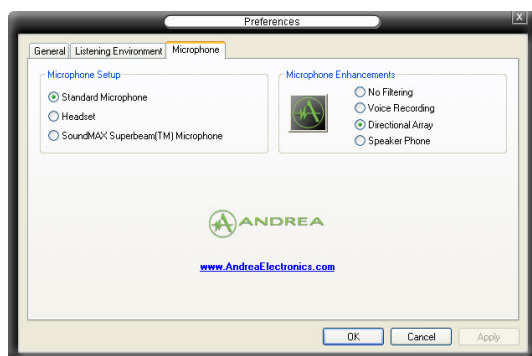
Listening Environment options（聆听环境选项）

点击 Listening Environment（聆听环境）字段来设置喇叭、音响环境，以及启动或关闭 虚拟剧院环绕音频（Virtual Theater Surround）功能。



Microphone option (麦克风选项)

点击 Microphone 栏可以提供您进行麦克风输入设置。



强化型麦克风功能

噪音过滤功能

开启噪音过滤功能。当录音时，便会自行检测像是电脑风扇声、冷气声这类常见的环境噪音，与其他的背景噪音并加以过滤。您可以开启这项功能以获取更好的录音质量。

指向性收音功能

麦克风只会接收从声音端延伸出之圆锥范围内的音源，由于这么做，将可以有效减低旁人交谈与音频反射的干扰。您可以在进行在线游戏，或使用 MSN、Skype 这类实时通讯软件时，开启本功能以得到更清晰的语音交谈效果。

降低回音功能

先进的降低反射音频技术，将可以有助于降低回音。这项功能通过语音引擎，将回音所生成的影响降至最低。您可以在进行语音会议时，开启这项功能来降低周遭环境与设备所可能造成的回音干扰。



1. 指向性收音功能，只在您使用华硕指向式麦克风时，可发挥对应的功能。
2. 若您使用 Windows Vista 操作系统，则需要手动开启指向性麦克风与扬声器听筒的功能。请依照 控制面板 > 音频。并点击窗口上方的 录音 标签页并选择 麦克风。接着选择 麦克风强化 标签页并勾选 指向性麦克风。

