

SoundMAX 高傳真音效設定程式

本主機板內建 ADI AD2000B 高傳真音效編解碼處理晶片，透過 SoundMAX 音效軟體程式提供 8 聲道音效輸出能力，並經由 AudioESP 軟體在您的電腦上傳送清晰且真實的音效。這個軟體工具提供高傳真音效的綜合/演繹、3D 音效定位與進階的聲音輸入技術。

請依照安裝精靈的指示來安裝 ADI AD2000B 音效驅動程式與應用程式，您可以在華碩驅動程式光碟片中找到 SoundMAX 音效應用程式。

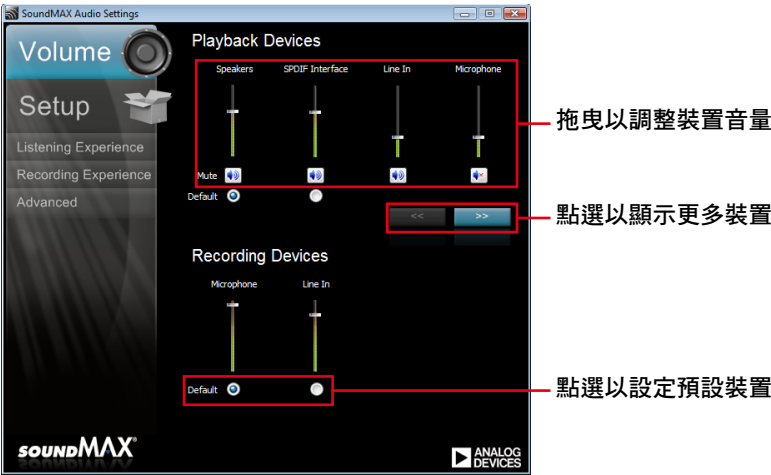
若 SoundMAX 音效公用程式已被正確安裝，您可以在視窗作業系統的工具列中找倒 SoundMAX 圖示。



A. SoundMAX 音效程式 Windows Vista 版

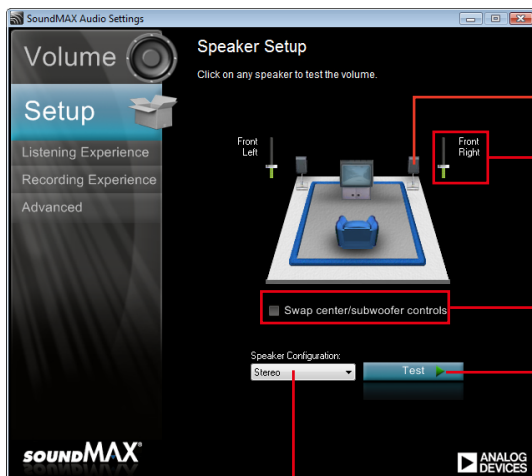
Volume (音量)

Volume (音量) 標籤可讓您調整播放與錄製裝置的個別音量。您也可以在本標籤中設定預設的音效輸出與輸入裝置。



Setup (設定)

Setup (設定) 標籤可讓您調整多聲道喇叭設定。



點按喇叭以測試
個別喇叭音量

拖曳滑桿以調整
個別喇叭音量

在 5.1 / 7.1 環繞
音效模式中點選
以切換中央/重低
音喇叭輸出

點按以測試所有
個別喇叭的音量

點按以選擇一個多聲道喇叭設定

Listening Experience (聆聽體驗)

Listening Experience (聆聽體驗) 標籤可讓您啟動或關閉 Sonic Focus 音效功能與調整進階音效設定。

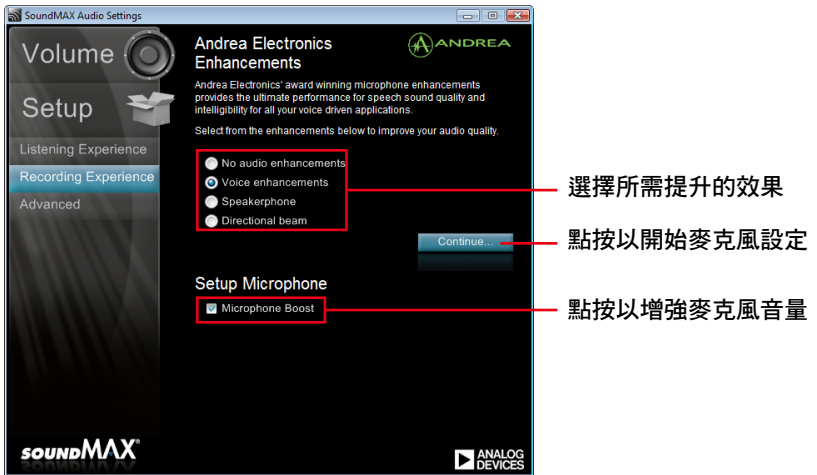


點按以啟動 Sonic
Focus 音效功能

點選以顯示 Sonic
Focus 版本資訊

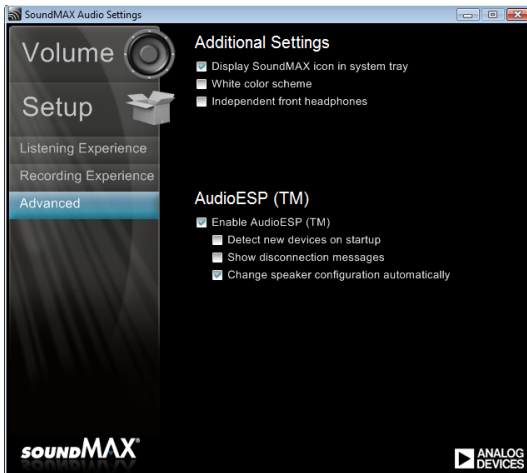
Recording Experience (錄音體驗)

Recording Experience (錄音體驗) 標籤可讓您調整麥克風設定以獲得高品質的錄音效果。



Advanced (進階)


Advanced (進階) 標籤可讓您進行詳細程式設定。



B. SoundMAX 音效程式 Windows XP 版

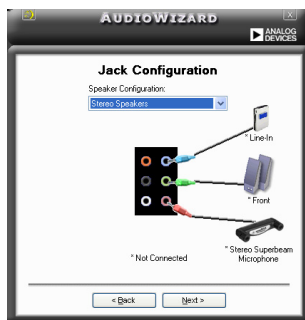


Audio Setup Wizard (音效設定精靈)

在 SoundMAX 控制面板下，點選  圖示，您可以很容易地進行音效設定。簡單地依照以下圖示的安裝步驟提示完成設定後，您就可以開始來享受高傳真音效。

Jack configuration (接頭連接設定)

這個設定畫面會幫助您設定電腦的音效連接埠，根據您所連接的音效裝置插頭，則會有相對應的已連接狀態顯示。



Audio speaker volume（喇叭輸出的音量大小）

這個設定畫面會幫助您調整喇叭所輸出的聲音大小。當您變更好音量大小後，點選 **Test（測試）** 按鈕來測試您所變更的音量大小。




Adjust microphone volume（調整麥克風音量）

這個設定畫面會幫助您調整麥克風輸入的音量大小。在設定時，在音效設定精靈（AudioWizard）進行調整音量大小時，您將會被要求朗讀一段文字，以測試麥克風有正確插入。

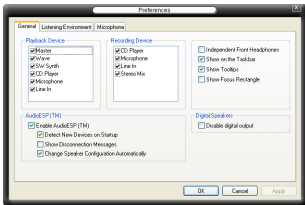


Audio preferences（音效偏好設定）

點選  圖示進入 Preference 畫面，這個畫面提供您變更數個不同的音效設定。

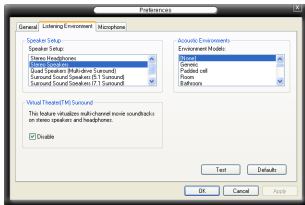
General options（一般選項）

點選 General（一般）欄位來選擇您的播放與錄音裝置，開啟（enable）或關閉（disable）AudioESP 功能，與開啟（enable）或關閉（disable）數位輸出功能。



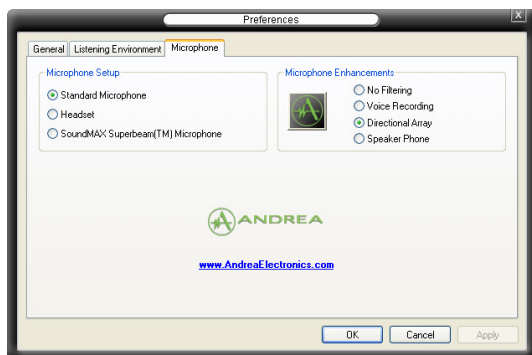
Listening Environment options（聆聽環境選項）

點選 Listening Environment（聆聽環境）欄位來設定喇叭、音響環境，以及啟動或關閉 虛擬劇院環繞音效（Virtual Theater Surround）功能。



Microphone option (麥克風選項)

點選 Microphone 欄可以提供您進行麥克風輸入設定。



強化型麥克風功能

噪音過濾功能

開啟噪音過濾功能。當錄音時，便會自行偵測像是電腦風扇聲、冷氣聲這類常見的環境噪音，與其他的背景噪音並加以過濾。您可以開啟這項功能以獲取更好的錄音品質。

指向性收音功能

麥克風只會接收從聲音端延伸出之圓錐範圍內的音源，藉由這麼做，將可以有效減低旁人交談與音效反射的干擾。您可以在進行線上遊戲，或使用 MSN、Skype 這類即時通訊軟體時，開啟本功能以得到更清晰的語音交談效果。

降低迴音功能

先進的降低反射音效技術，將可以有助於降低迴音。這項功能透過語音引擎，將迴音所產生的影響降至最低。您可以在進行語音會議時，開啟這項功能來降低周遭環境與設備所可能造成的迴音干擾。



1. 指向性收音功能，只在您使用華碩指向式麥克風時，可發揮對應的功能。
2. 若您使用 Windows Vista 作業系統，則您需要手動開啟指向性麥克風與揚聲器聽筒的功能。請依照 **控制台>音訊**。並點選視窗上方的 **錄音** 標籤頁並選擇 **麥克風**。接著選擇 **麥克風強化** 標籤頁並勾選 **指向性麥克風**。

