

Guide de configuration rapide d'ASUS ROG iDirect

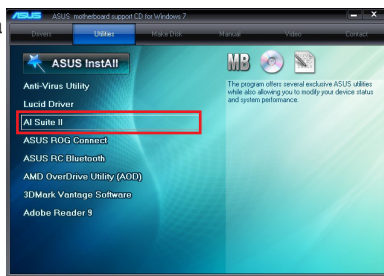
ASUS ROG iDirect offre une interface intuitive vous permettant d'overclocker ou de surveiller l'état de votre ordinateur à distance et en temps réel par le biais de votre Apple® iPhone et iPad. Suivez les instructions ci-dessous pour configurer une connexion Bluetooth, USB ou WiFi entre votre ordinateur et votre iPhone/iPad.



- ASUS ROG iDirect supporte les cartes mères ASUS ROG disposant d'un module RC Bluetooth ou toute carte mère ASUS connectée à un dongle Bluetooth.
- Pour les utilisateurs d'iPad, utilisez ASUS ROG iDirect via une connexion Wifi.

Configurer une connexion Bluetooth

- Installez **AI Suite II** sur votre ordinateur à partir du DVD de support accompagnant la carte mère et redémarrez le système.



- Recherchez l'application **ROG iDirect** dans l'**App Store** et installez-la sur votre iPhone.



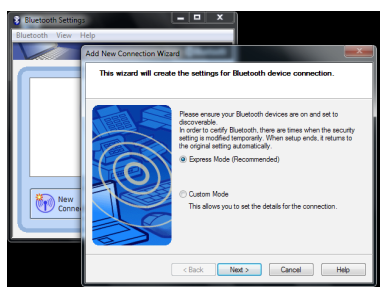
- Sur votre iPhone, appuyez sur **Réglages > Général > Réseau > Partage de connexion Internet**. Activez le **Partage de connexion Internet** et appuyez sur **Activer Bluetooth** à l'apparition de la boîte de dialogue.



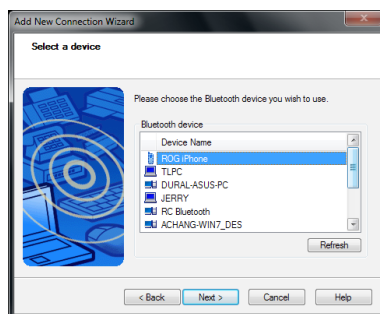
4. Appuyez sur **Général > Bluetooth**.
Conservez cette page à l'écran pour la saisie ultérieure du code de pairage.



5. Sur votre ordinateur, lancez l'utilitaire Bluetooth à partir de l'icône **Bluetooth** de la barre des tâches de Windows. Cliquez sur **New Connection** (Nouvelle connexion) pour lancer l'Assistant de nouvelle connexion. Sélectionnez **Express Mode** (Mode Express) puis cliquez sur **Next** (Suivant).

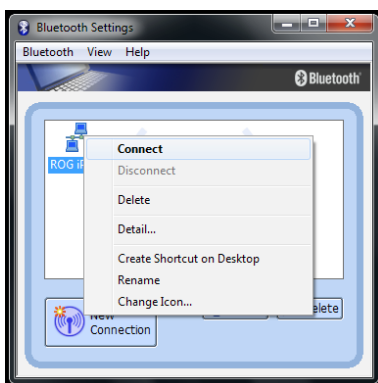


6. Votre iPhone devrait être détecté par votre ordinateur. Sélectionnez **ROG iPhone** (le nom peut différer selon les cas) et cliquez sur **Next** (Suivant).



7. Le système ajoutera votre iPhone à la liste de vos périphériques Bluetooth.

8. Faites un droit sur **ROG iPhone** (le nom peut différer selon les cas) et sélectionnez **Connect** (Se connecter).

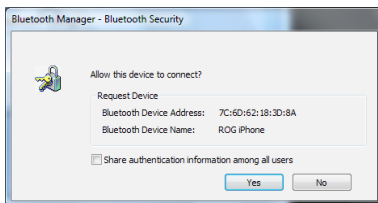


9. Entrez le code **PIN** sur votre iPhone et appuyez sur **Terminé**. Entrez le même code **PIN** sur votre ordinateur et cliquez sur **Pair** (Jumeler) pour lancer la connexion. Une fois la connexion établie, le nom de votre ordinateur apparaîtra dans la liste des périphériques.

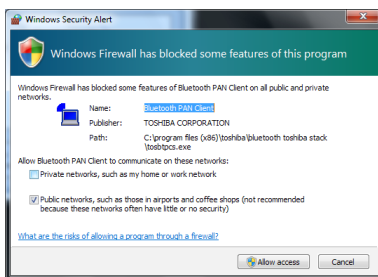


Vérifiez que **Partage de connexion Internet** apparaisse en haut de l'écran de votre iPhone. Si ce n'est pas le cas, répétez les étapes précédentes.

10. Cliquez sur **Yes** (Oui) pour autoriser le périphérique à se connecter.



11. Le Pare-feu de Windows peut bloquer la connexion Bluetooth. Cliquez sur **Allow access** (Autoriser l'accès) pour terminer le processus de connexion.



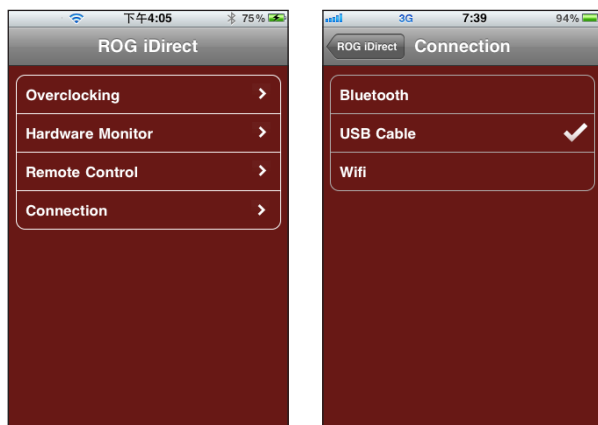
Les écrans de connexion Bluetooth de cette section peuvent varier en fonction du système d'exploitation et du périphérique Bluetooth utilisés.

Configurer une connexion USB

1. Assurez-vous d'avoir installé iTunes sur votre ordinateur et ROG iDirect sur votre iPhone/iPad.
2. Reliez votre ordinateur à votre iPhone/iPad à l'aide d'un câble USB.
3. Sur votre iPhone, appuyez sur **Réglages > Général > Réseau > Partage de connexion Internet**. Activez le **Partage de connexion Internet** et appuyez sur **USB uniquement** à l'apparition de la boîte de dialogue.



4. Appuyez sur l'icône **ROG iDirect** de votre iPhone/iPad pour lancer l'application.
5. Appuyez sur **Connexion** (Connexion) et sélectionnez **USB cable** (Câble USB).

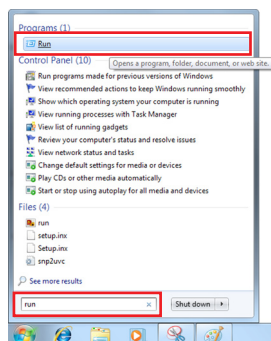


Configurer une connexion Wifi

1. Vérifiez que votre ordinateur est connecté à Internet.
2. Cliquez sur l'icône Windows, puis entrez **Exécuter** dans le champ de recherche, puis cliquez sur le résultat nommé **Exécuter**.



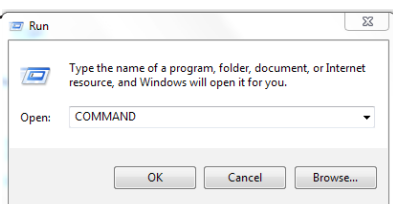
Cliquez directement sur **Exécuter** si vous utilisez Windows XP.



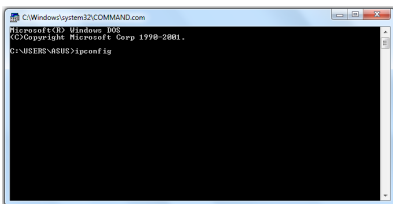
3. Entrez **Command** dans le champ Ouvrir et cliquez sur **OK**.



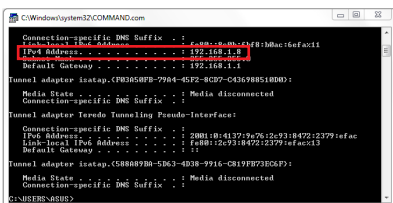
Entrez **CMD** dans le champ Ouvrir si vous utilisez Windows XP.



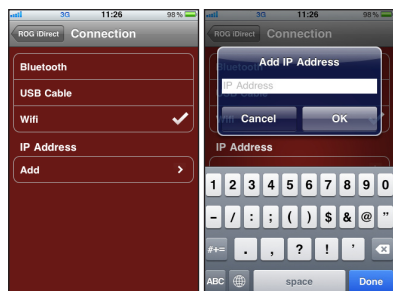
4. Saisissez la commande **ipconfig** et appuyez sur <Entrée>.



5. Localisez et notez l'adresse **IPv4**.



6. Appuyez sur l'icône **ROG iDirect** de votre iPhone/iPad pour lancer l'application.
7. Appuyez sur **Connection** (Connexion) puis sélectionnez **Wifi**.
8. Appuyez sur **Add** (Ajouter) et entrez l'adresse **IPv4** de votre ordinateur.
9. Appuyez sur **OK** pour établir la connexion Wifi.



Contrôler votre ordinateur avec un iPhone

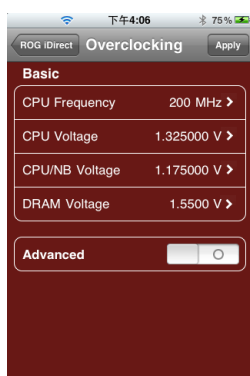
Via une connexion Bluetooth/USB/Wifi, vous pouvez contrôler certaines fonctionnalités de votre ordinateur à l'aide de votre iPhone/iPad.

1. Appuyez sur l'icône **ROG iDirect** de votre iPhone/iPad pour lancer l'application.
2. Vous pouvez dès lors overclocker, surveiller et contrôler certaines fonctionnalités de votre système.

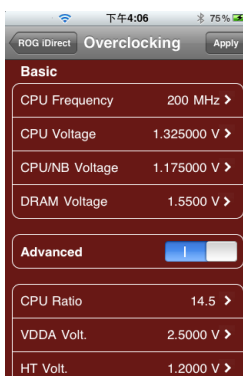


Overclocking

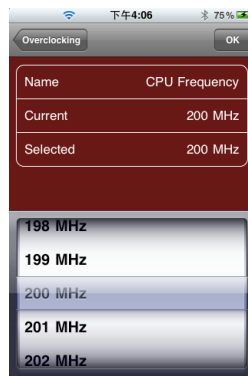
Les options **Basic** et **Advanced** (Avancé) sont disponibles. Appuyez sur l'une de ces deux options puis sélectionnez la valeur d'overclocking désirée.



Mode Basic



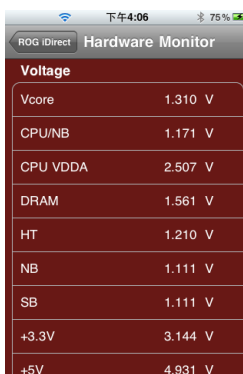
Mode Avancé



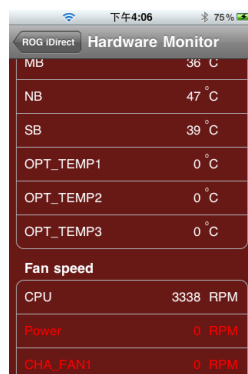
Sélection de valeur

Surveillance du matériel

Vous pouvez surveiller toutes les tensions, températures et vitesses de rotation des ventilateurs en temps réel.



Tensions



Températures et vitesses des ventilateurs

Contrôle à distance

Vous pouvez redémarrer ou éteindre votre ordinateur grâce à votre iPhone.



Création de connexion

Vous pouvez configurer les connexions Bluetooth, USB et WiFi de votre ordinateur avec votre iPhone. Reportez-vous aux pages précédentes pour plus de détails.



- Vérifiez d'avoir activé la fonction Bluetooth de votre iPhone et de votre ordinateur avant d'utiliser ROG iDirect.
- Assurez-vous d'installer iTunes sur votre ordinateur lorsque vous utilisez la méthode de connexion USB.



- Les captures d'écran de ce manuel sont uniquement données à titre indicatif et peuvent légèrement différer de celles apparaissant sur votre iPhone ou iPad.
- Veuillez télécharger et installer la dernière version de ROG iDirect à partir de l'App Store.



15G062383000

