

ASUS ROG iDirect Schnellkonfigurationshilfe

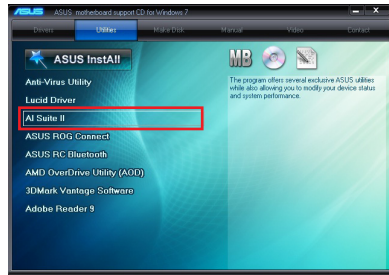
ASUS ROG iDirect bietet Ihnen eine benutzerfreundliche Schnittstelle für drahtlose Echtzeitüberwachung und -übermittlung Ihres Computers mit Hilfe eines Apple® iPhone und iPad. Beachten Sie folgende Hinweise, um eine Bluetooth-, USB-Kabel- oder WiFi-Verbindung zwischen einem Computer und iPhone/iPad einzurichten.



- ASUS ROG iDirect unterstützt ASUS ROG-Motherboards mit integrierten RC Bluetooth-Geräten oder ASUS-Motherboards mit installierten Bluetooth-Dongles von Drittanbietern.
- Bei iPad verwenden Sie ASUS ROG iDirect mit Hilfe einer Wifi-Verbindung.

Bluetooth-Verbindung einrichten

1. Installieren Sie **AI Suite II** von der Motherboard Support-DVD auf Ihrem Computer und starten Sie diesen neu.



2. Suchen Sie in **App Store** nach **ROG iDirect** und installieren Sie es auf Ihrem iPhone.



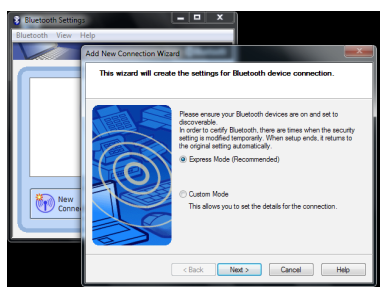
3. Tippen Sie in Ihrem iPhone auf **Einstellungen > Allgemein > Netzwerk > Internet Tethering**. Aktivieren Sie **Internet Tethering** und aktivieren Sie **Bluetooth** im nachfolgenden Dialogfenster.



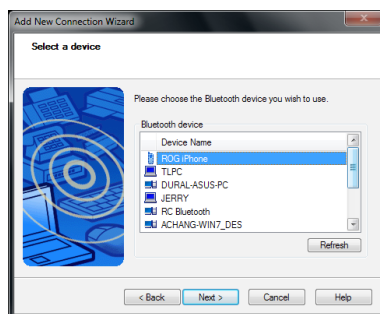
4. Gehen Sie zurück zu **Allgemein > Bluetooth**. Später müssen Sie hier die PIN-Nummer eingeben und das Gerät koppeln.



5. Öffnen Sie **Bluetooth-Einstellungen** im Windows Desktop Ihres Computers. Klicken Sie auf **Neue Verbindung**, um den **Assistent für neue Verbindungen** zu laden. Wählen Sie **Express Modus** und klicken Sie dann auf **Weiter**.

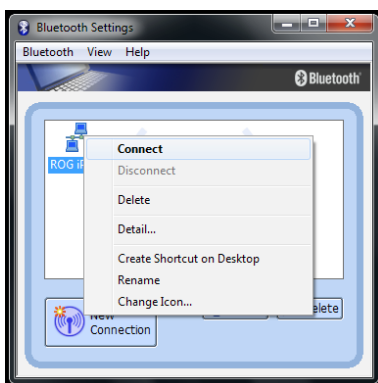


6. Ihr Computer sollte das iPhone nun erkannt haben. Wählen Sie **ROG iPhone** (oder Ihr iPhone Name wird aufgelistet) und klicken Sie auf **Weiter**.



7. Das System wird Ihr iPhone der Remotegerät-Liste hinzufügen.

8. Rechtsklicken Sie **ROG iPhone** (oder den Namen Ihres iPhone) und wählen Sie **Verbinden**.

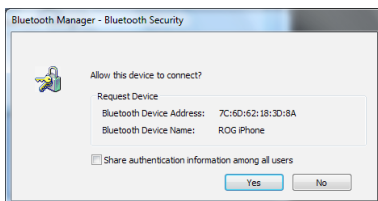


9. Geben Sie die **PIN** in Ihrem iPhone ein und tippen Sie auf **Fertig**. Geben Sie die gleiche **PIN** in Ihrem Computer ein und klicken Sie auf **Koppeln**, um eine Verbindung herzustellen. Nach einer erfolgreich durchgeführten Kopplung wird der Name Ihres PCs in der Geräteliste aufgelistet.

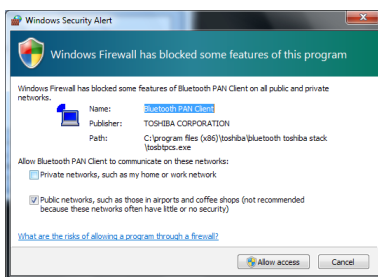


Internet Tethering sollte im oberen Bereich Ihres iPhone erscheinen. Falls dies nicht der Fall ist, wiederholen Sie die vorhergehenden Schritte, um die Verbindung wieder aufzubauen.

10. Klicken Sie auf **Ja**, damit sich das Gerät verbinden kann.



11. Windows Firewall könnte die Bluetooth-Verbindung evtl. blockieren. Klicken Sie auf **Zugriff zulassen**, um den Verbindungsaufbau zu gestatten.



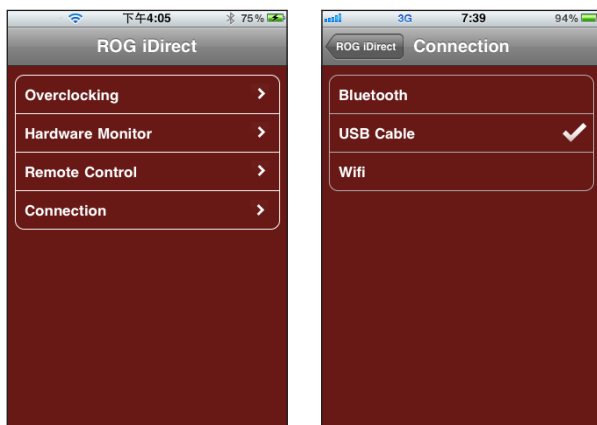
Die Bluetooth-Verbindungsaufbauenster können je nach Betriebssystem und aktivierten Bluetooth-Geräten variieren.

USB-Verbindung einrichten

1. Es wird vorausgesetzt, dass Sie iTunes auf Ihrem Computer und ROG iDirect auf Ihrem iPhone/iPad installiert haben.
2. Verbinden Sie mit Hilfe eines USB-Kabels Ihren Computer mit Ihrem iPhone/iPad.
3. Tippen Sie in Ihrem iPhone auf **Einstellungen > Allgemein > Netzwerk > Internet Tethering**. Aktivieren Sie **Internet Tethering** und aktivieren Sie **USB** im nachfolgenden Dialogfenster.



4. Tippen Sie in Ihrem iPhone/iPad auf **ROG iDirect**, um die Anwendung zu starten.
5. Tippen Sie auf **Connection (Verbindung)** und dann auf **USB cable (USB-Kabel)**.

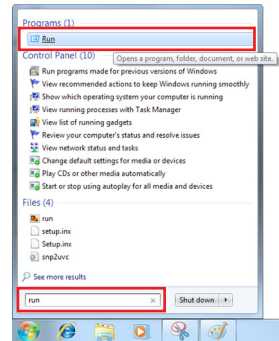


Wifi-Verbindung einrichten

1. Stellen Sie sicher, dass Ihr Computer mit dem Internet verbunden ist.
2. Klicken Sie auf das Windows-Symbol, tippen Sie **Ausführen** in das Suchfeld und wählen Sie Ausführen im oberen Bereich der Suchergebnisse.



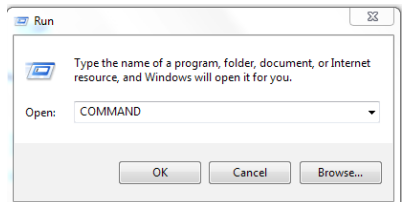
Falls Sie das Windows XP-Betriebssystem verwenden, können Sie direkt auf **Ausführen** klicken.



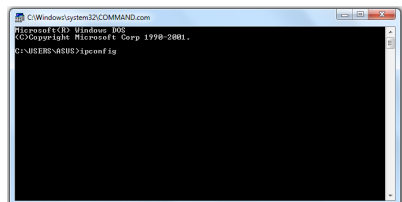
3. Geben Sie **Command** in das **Fenster Ausführen** ein und klicken Sie auf **OK**.



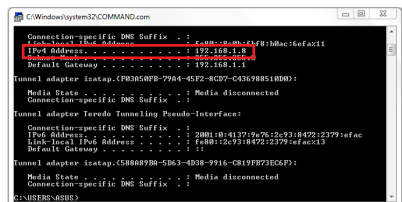
Falls Sie das Windows XP-Betriebssystem verwenden, geben Sie **CMD** in das Feld Öffnen ein.



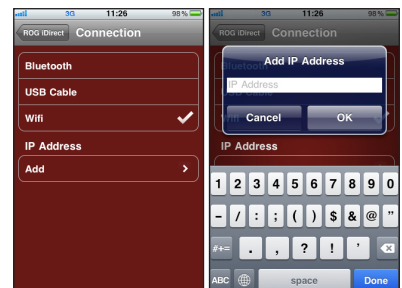
4. Geben Sie den Befehl **ipconfig** ein und drücken Sie die <Eingabetaste>.



5. Finden Sie und notieren Sie sich die **IPv4 Address (IPv4-Adresse)**.



6. Tippen Sie in Ihrem iPhone/iPad auf **ROG iDirect**, um die Anwendung zu starten.
7. Tippen Sie auf **Connection (Verbindung)** und wählen Sie **Wifi**.
8. Tippen Sie auf **Add (Hinzufügen)** und geben Sie die zuvor notierte **IPv4 Address (IPv4-Adresse)** Ihres Computers ein.
9. Tippen Sie auf **OK**, um eine Wifi-Verbindung aufzubauen.



Ihren Computer mit iPhone steuern

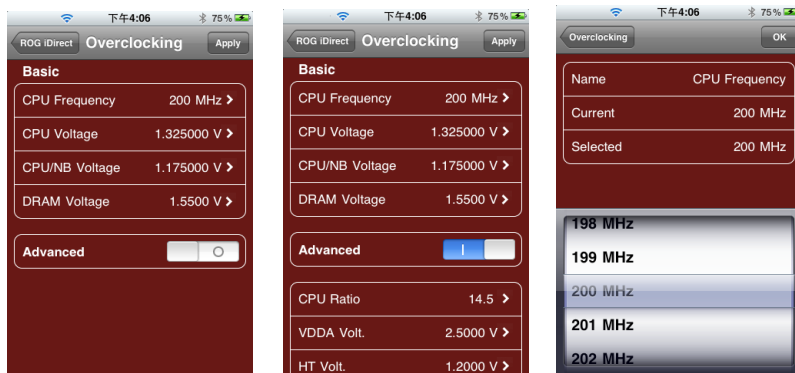
Mit einer eingerichteten Bluetooth-/USB-/Wifi-Verbindung können Sie Ihren Computer mit dem iPhone/iPad nach Belieben steuern.

1. Tippen Sie in Ihrem iPhone/iPad auf **ROG iDirect**, um die Anwendung zu starten.
2. Nun Sie können Ihr Hardware-System übertakten, überwachen und fernsteuern.



Übertaktung

Es werden Elemente in **Basic (Standard)** und **Advanced (Erweitert)** zur Anpassung bereitgestellt. Tippen Sie auf ein Element und geben Sie den gewünschten Wert ein.



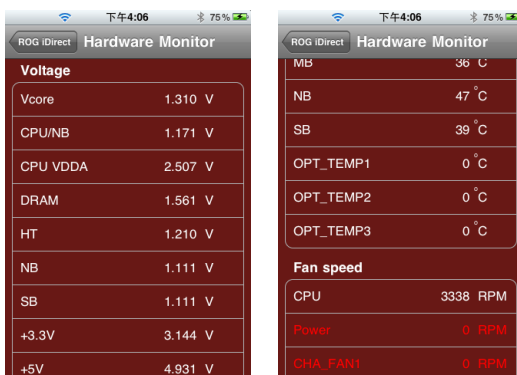
Basic mode (Standardmodus)

Advanced mode
(Erweiterter Modus)

Value selection (Wertauswahl)

Hardware Monitoring (Hardware-Überwachung)

Hier können Sie alle Spannungen, Temperaturen und Lüftergeschwindigkeiten in Echtzeit überwachen.

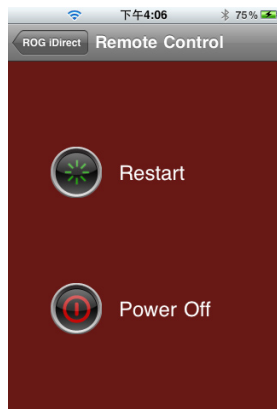


Voltage (Spannung)

Temperature and Fan
speed (Temperatur und
Lüftergeschwindigkeit)

Fernsteuerung

Sie können über den iPhone Ihren Computer ausschalten oder neu starten.



Verbindungsaufbau

Sie können Verbindungen zwischen Computer und iPhone über Bluetooth, ein USB-Kabel sowie Wifi herstellen. Für Anweisungen zum Verbindungsaufbau beziehen Sie sich auf die vorherigen Seiten.



- Bevor Sie ROG iDirect verwenden, sollten Sie Bluetooth auf Ihrem iPhone und Ihrem Computer aktiviert haben.
- Sie sollten iTunes auf Ihrem Computer installieren, bevor Sie sich durch ein USB-Kabel verbinden.



- Die in dieser Anleitung gezeigten Bildschirmfotos sind nur zur Referenz gedacht und zeigen möglicherweise nicht exakt das an, was Sie auf Ihrem iPhone oder iPad sehen.
- Laden Sie die neueste version von ROG iDirect aus dem APP Store herunter und installieren Sie diese.



15G062383000

