

## ASUS ROG iDirect クイック設定ガイド

ASUS ROG iDirectはApple(R)のiPhone/iPadを使用して、コンピューターをオーバークロックやリアルタイムにモニタリングをすることができる機能です。本機能を使用するためには、コンピューターとiPhone/iPadで設定をする必要があります。ご使用の接続方法に合わせて接続設定を行ってください。



- ASUS ROG iDirect は、RC Bluetoothデバイスの搭載されたASUS ROGマザーボード、またはサードパーティ製BluetoothアダプターがインストールされたASUSマザーボードをサポートします。
- iPadをご利用のお客様は、Wifi接続でASUS ROG iDirectをご利用ください。
- iPhoneのテザリング機能は地域、または通信事業者によって制限されいます。テザリング機能をサポートしていないデバイスやスマートフォンの場合、一部機能をご利用いただけない可能性があります。予めご了承ください。

### Bluetooth 接続

- コンピューターにマザーボードのサポートDVDから **AI Suite II** をインストールし、再起動します。



- iPhone/iPadの**App Store** 内で **ROG iDirect** を検索し、iPhone にインストールします。



- iPhoneで、「設定」→「一般」→「ネットワーク」→「テザリング」の順にタッチします。テザリングを有効にし、メッセージが表示されたら「**Bluetoothをオンにする**」をタッチします。



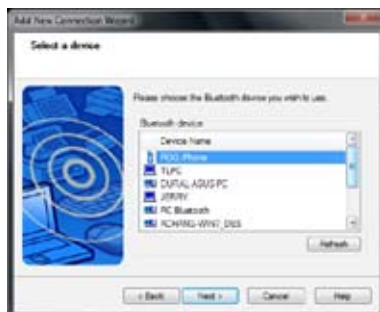
4. 「一般」に戻り、「Bluetooth」をタッチします。  
このページで後でPINコード(パスキー)を入力しペアリングします。



5. Windowsのデスクトップから **Bluetooth** 設定を起動します。「新しい接続」をタッチし、新しい接続の追加ウィザードを起動します。  
「エクスプレスモード」を選択し、「次へ」をクリックします。



6. お使いのiPhoneが検出されたら、「iPhone (または、お使いの iPhone 名)」を選択し、「次へ」をクリックします。



7. 選択した iPhone がリモートデバイスのリストに追加されます。

8. 新しい接続の追加ウィザードで追加されたiPhoneを右クリックし、「接続」を選択します。



9. iPhone で PIN コードを入力し、「Done」をクリックします。同じPIN コードをコンピューターに入力し、「Pair (又は、登録)」をクリックし接続します。ペアリングが成功すると、デバイスリストにコンピューターの名前が表示されます。



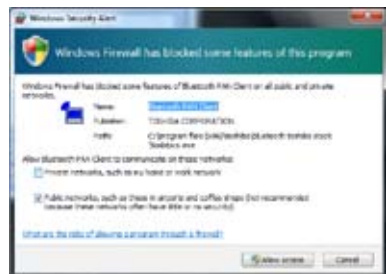
デザリング(インターネットデザリング)が、iPhone の一番上に表示されていることを確認してください。表示されてない場合は、前の手順を繰り返し、再度接続してください。

10. PINコードを入力して、「OK」をタッチし、デバイスを接続します。

PINコードを入力しなくて良い場合は、次の手順に移行してください。



11. Windows のファイアウォールによって Bluetooth 接続がブロックされる可能性があります。「アクセスを許可する」をタッチし、接続を完了します。



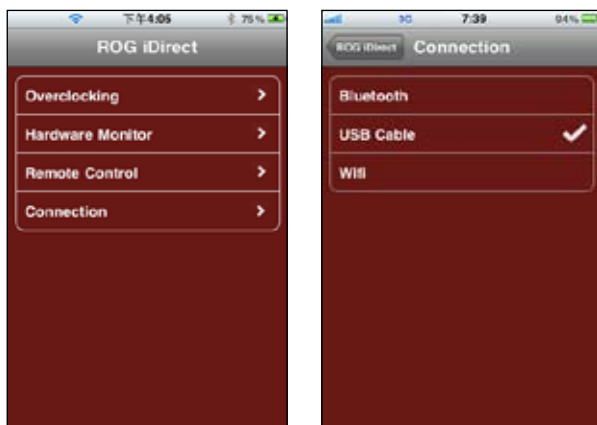
Bluetoothの接続画面や手順は、ご利用のBluetoothデバイスやOSにより異なります。Bluetoothデバイスとの設定方法やペアリングの方法については、iPhone/iPadの取扱説明書もご覧ください。

## USB 接続

1. コンピューターにiTunesが、iPhone/iPadにROG iDirectがインストールされていることを確認してください。
2. USB ケーブルで iPhone/iPad とコンピューターを接続します。
3. iPhoneで、「設定」→「一般」→「ネットワーク」→「テザリング」の順にタッチします。メッセージが表示されたら、「テザリング」を有効にし、「USB のみ」をタッチします。
4. iPhone/iPad で「**ROG iDirect**」を開始します。



5. 「**Connection**」をタッチし、「**USB Cable**」を選択します。



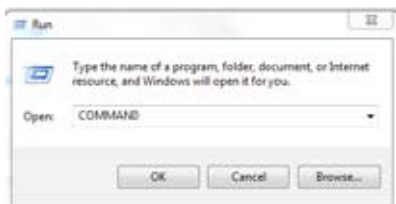
## Wifi 接続

1. コンピューターがインターネットに接続されていることを確認します。
2. Windows スタートメニューを起動し、サーチフィールドに「ファイル名を指定して実行」入力し、表示されたプログラムの「ファイル名を指定して実行」をクリックします。

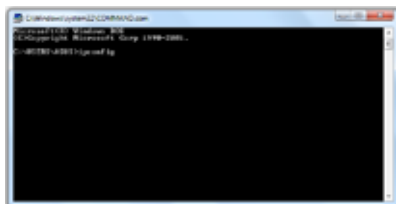


Windows XP をご使用の場合は、スタートメニューから直接「ファイル名を指定して実行」をクリックします。

3. 入力フィールド (名前) に「cmd」と入力し、「OK」をクリックします。



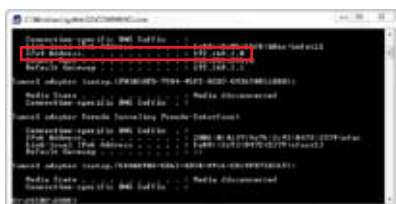
4. 起動したコマンドプロンプトに「ipconfig」と入力し、Enterキーを押します。



5. Wireless LAN adapterワイヤレスネットワーク接続の「IPv4アドレス」を確認します。

Windows XPをご使用の場合は、Ethernet adapterローカルエリア接続の「IP Address」をご確認ください。

また、IPv4 アドレスは後で ROG iDirect に入力する必要がありますので、メモなどに書きとめておくことをおすすめします。



6. iPhone/iPad で「ROG iDirect」を起動します。
7. 「Connection」をタッチし「Wifi」を選択します。
8. 「Add」をタッチし、先ほど確認した IPv4 アドレスを入力します。
9. 「OK」をタッチし、Wifi を接続します。



## iPhone でコンピューターを操作する

Bluetooth/USB/Wifi 接続によって、iPhone/iPadでコンピューターを操作します。

1. iPhone の「ROG iDirect」を起動します。
2. オーバークロック、モニター、そしてハードウェアの遠隔操作が可能です。



### Overclocking (オーバークロック)

「Basic」と「Advanced」の項目を使用し調節します。項目をタッチし、好みのオーバークロック値を選択します。



Basic モード



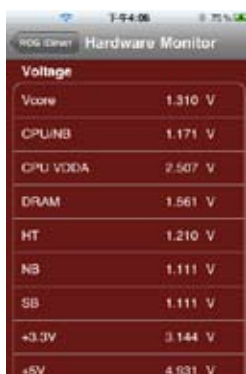
Advanced モード



設定値の選択

### Hardware Monitor (ハードウェアのモニタリング)

電圧、温度、ファン速度の全てをリアルタイムでモニタリングすることができます。



電圧



温度とファンスピード

## Remote Control (遠隔操作)

iPhone でコンピューターを再起動、またはシャットダウンすることができます。



## Connection (接続)

iPhone を使用し、Bluetooth、USB ケーブル、Wifi を含むコンピューターの接続を設定することができます。接続方法については、本ガイドの各設定手順をご参照ください。



- ROG iDirect を使用する前に、コンピューターとiPhone で Bluetooth 機能が有効になっていることを確認してください。
- USB ケーブルを使って接続する場合は、コンピューターに iTunes がインストールされていることを確認してください。
- PIN コードは、パスコード、パスキー、PIN ナンバー、パスワードと呼ばれる場合があります。



- 本ガイドにある絵は参照用です。ご使用の iPhone または iPad の画面とは異なる場合があります。
- App Store から ROG iDirect の最新バージョンをダウンロードし、インストールしてください。



Inspiring Innovation • Persistent Perfection  
[www.asus.com](http://www.asus.com)

