

# 华硕 ROG iDirect 快速设置手册

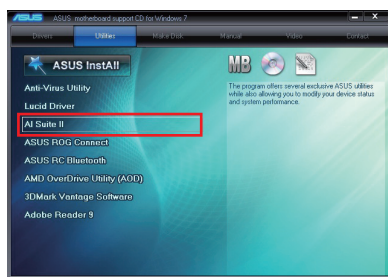
华硕 ROG（玩家共和国）iDirect 提供了相当友善的操作界面，让您可以通过无线的方式使用 Apple® iPhone 和 iPad 进行实时超频或监控您的计算机。您可以依照以下的指示设置使用蓝牙、USB 传输线或 Wifi 连接的方式，将计算机与您的 iPhone 或 iPad 创建连接。



- ROG iDirect 支持内置 RC Bluetooth 设备的华硕 ROG 主板，并且支持具备安装有 Bluetooth 蓝牙接收器的华硕主板。
- 若您是使用 iPad，请通过 Wifi 连接的方式操作 ROG iDirect。

## 创建蓝牙连接

1. 使用主板产品所提供的公用与驱动程序 DVD 光盘，安装 AI Suite II 程序。



2. 在 App Store 里搜索 ROG iDirect，然后安装至您的 iPhone。



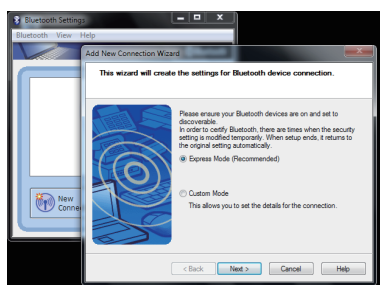
3. 在您的 iPhone 上面，当显示对话框时，点击 设置 > 通用 > 网络 > 网络共享，然后点击 打开蓝牙。



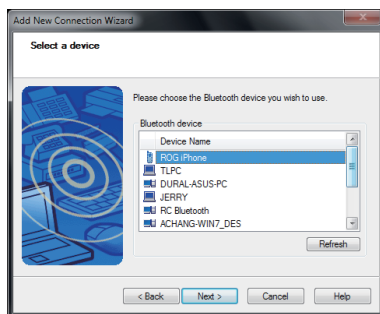
4. 回到 一般 > 蓝牙。暂时停留在这页，等待输入 PIN 码与您的计算机进行配对。



5. 再到您的计算机上，开启 Windows 桌面上的 Bluetooth Settings (蓝牙设置)。点击 New Connection (增加连接) 以开启 Add New Connection Wizard (增加连接向导设置) 选择 Express Mode (快速模式) 后点击 Next (下一步) 继续。

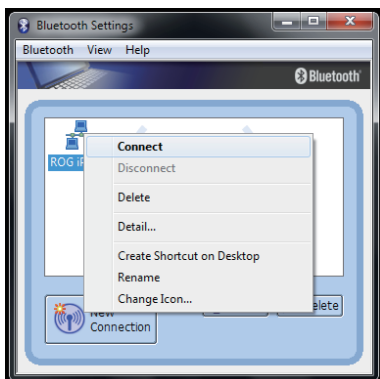


6. 接着，您的 iPhone 将会被计算机检测到。选择 ROG iPhone (或者会显示成您设的 iPhone 名字) 后点击 Next (下一步) 继续。



7. 系统将会增加 iPhone 设备在您的远程遥控设备列表里。

8. 使用鼠标右键点击 ROG iPhone（或者会显示成您设的 iPhone 名字）后点击 Connect（连接）。

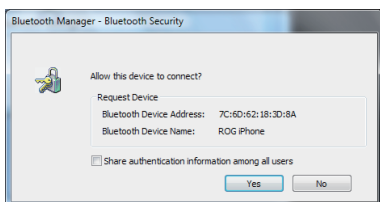


9. 在您的 iPhone 上面输入 PIN 码后点击 Done（完成）。然后在您的计算机上面输入同样的 PIN 码，并点击 Pair（配对），开始进行连接。当完成配对时，设备的名称则会显示在计算机的 Devices list（设备列表）里。



请确认在 iPhone 上可看到显示 Internet Tethering（互联网共享）。若未看到，请重复前面的步骤重新创建连接。

10. 点击 Yes（是）允许设备连接。



11. Windows 防火墙功能可能会阻止蓝牙连接，请点击 Allow access（允许连接）来完成连接。



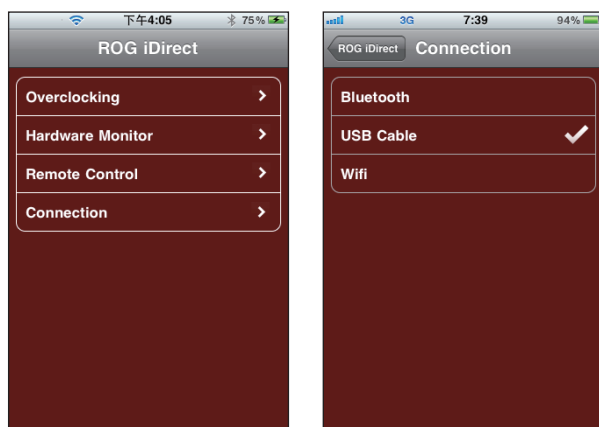
蓝牙连接的画面可能会因您的操作系统版本与蓝牙启动设备而有所不同。

## 创建 USB 连接

1. 请先确认您已将 iTunes 安装至计算机中，然后使用 ROG iDirect 连接至您的 iPhone 或者 iPad。
2. 将 USB 传输线连接您的计算机与 iPhone 或者 iPad。
3. 在您的 iPhone 上面点击 设置 > 通用 > 网络 > 网络共享，并当显示对话框时选择 仅 USB。




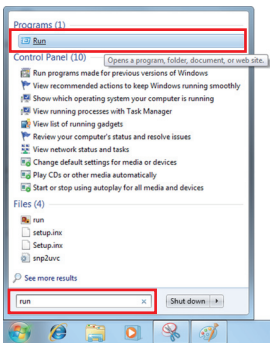
4. 在您的 iPhone 或者 iPad 里选择 ROG iDirect 开启应用程序。
5. 选择 Connection (连接) 后选择 USB cable (USB 传输线)。




# 创建 Wifi 连接

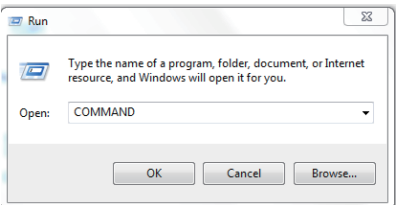
- 1. 请先确认您的计算机已经连接至互联网。
- 2. 点击 Windows（开始）图示，在搜索列中输入 run 后点击上方的 Run（运行）。

 若您使用的为 Windows XP 操作系统，请直接点击 Run（运行）。

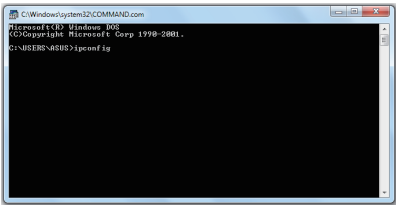


- 3. 在打开的 Open（开启）列中输入 Command 后点击 OK（确定）。

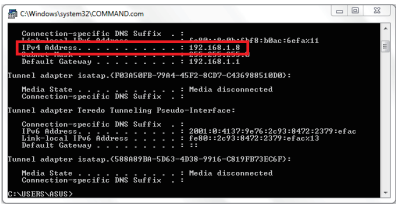
 若您使用的为 Windows XP 操作系统，请在 Open（开启）列中输入 CMD。



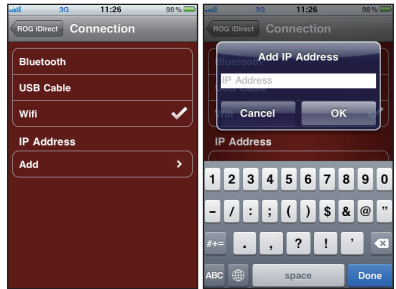
- 4. 输入 ipconfig 后按 <Enter> 键。



- 5. 找到并抄下 IPv4 Address（地址）。



- 6. 接着在 iPhone 或者 iPad 中选择 ROG iDirect 以开启应用程序。
- 7. 选择 Connection（连接）并点击 Wifi。
- 8. 然后选择 Add（增加）并输入先前所抄下计算机上的 IPv4 Address（地址）。
- 9. 选择 OK（确认）后，创建 Wifi 连接。



# 使用 iPhone 控制您的计算机

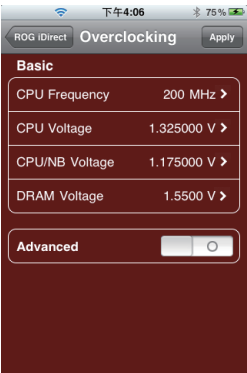
搭配 Bluetooth/USB/Wifi 连接，您就可以通过 iPhone 或者 iPad 随意控制您的计算机。

- 1. 选择 iPhone 中的 ROG iDirect 以开启应用程序。
- 2. 您可以超频、监控与远程遥控您的硬件系统。

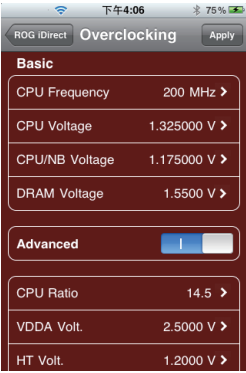


## 超频（Overclock）

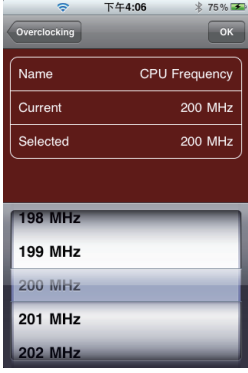
提供 Basic（基本）与 Advanced（高级）项目供调节，选择一个项目并选择您欲超频的数值。



Basic（基本模式）



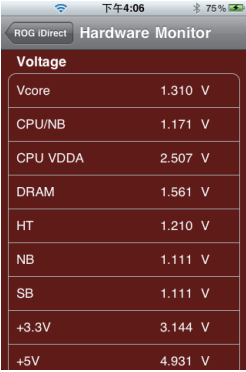
Advanced（高级模式）



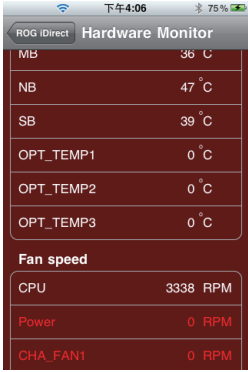
Value（数值选择）

## 硬件监控（Hardware Monitor）

您可以在此时实时监控所有的 voltages（电压）、temperatures（温度）以及 fan speeds（风扇转速）。



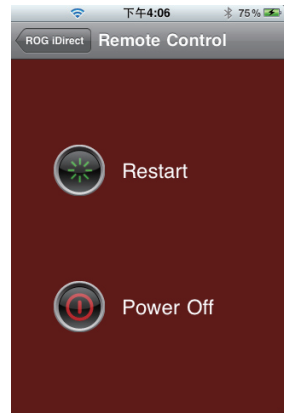
Voltage（电压）



Temperature（温度）与 Fan speed（风扇转速）

## 遥控控制（Remote Control）

您可以通过 iPhone 遥控将计算机重新启动（Restart）或关机（Power Off）。



## 创建连接

您可以通过 Bluetooth（蓝牙）、USB 传输线与 Wifi 的连接方式创建与计算机之间的连接。请参考前面连接设置的说明。



- 在使用 ROG iDirect 之前，请先确认 iPhone 已启动 Bluetooth（蓝牙）与计算机连接。
- 当您选择使用 USB 传输线连接时，请先确认您的计算机已经安装好 iTunes 程序。



- 本手册内所提供的画面只能参考，亦可能与您实际在 iPhone 或 iPad 上看到的不尽相同，请依您实际所见的为准。
- 请先从 App Store 下载并安装最新版本的 ROG iDirect 程序。



Inspiring Innovation • Persistent Perfection  
[www.asus.com](http://www.asus.com)

