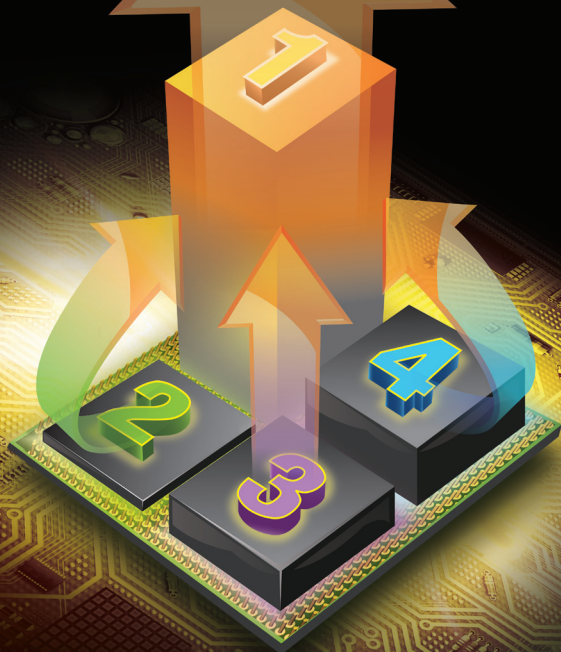


**Optimize
CPU-Core Loading**



Turbo Unlocker

在线实时系统调校

Turbo Unlocker 为华硕独家推出的最新一代进化性能提升功能。只需在 TurboV EVO 操作环境下轻松点击，则 Turbo Unlocker 功能将会采自动调节每个 CPU 核心频率，并且在符合系统负载条件下能同时加速性能的提升。当您在需要时，Turbo Unlocker 能精确地提供更多性能。

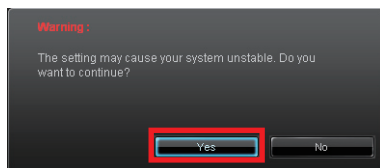
Turbo Unlocker 操作说明

特别针对 AMD® 6 核心与 Black Edition (黑盒版) 处理器，华硕独家 Turbo Unlocker 提供在符合系统负载条件下，能采动态与自动调节 CPU 核心。请按照以下方式启动 Turbo Unlocker，释放系统完整性能。

1. 放入主板产品包装里所附的驱动与应用程序光盘，安装华硕 TurboV EVO 程序
2. 进入 TurboV EVO 窗口，点击 More Settings (更多设置) 后，再点击 CPU Ratio (CPU 比率)。
3. 默认状态下，Turbo Unlocker 为 OFF (关闭)，若要个别调节 CPU 核心，请点击 ON (开启) 以启动 Turbo Unlocker 功能。



4. 阅读警示提醒说明后，点击 Yes (是) 继续。



5. 现在，Turbo Unlocker 已启动，且将会按照系统负载的程度自动调节 CPU 核心比率。



6. Turbo Unlocker 监控画面会显示在 Windows 桌面右下角，并显示实时的 CPU 比率。您可以随时点击 Turbo Unlocker 监控画面的下方，选择关闭 (左图) 或启动 (右图) Turbo Unlocker 功能。

