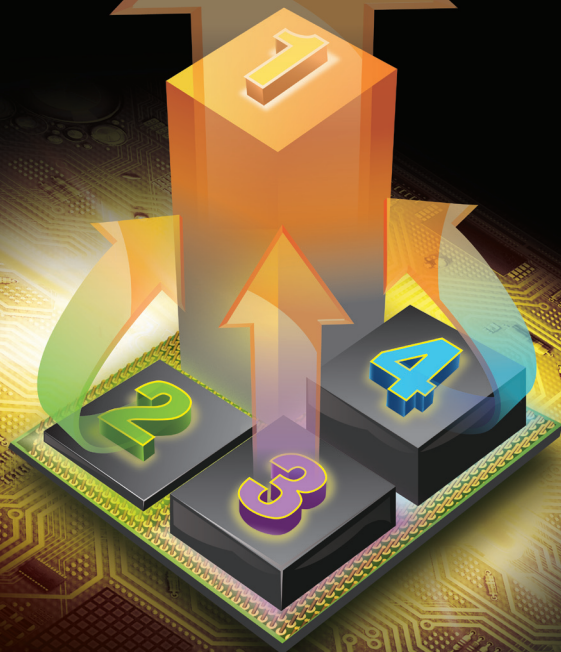


**Optimize
CPU-Core Loading**



Turbo Unlocker

線上即時系統調校

Turbo Unlocker 為華碩獨家推出的最新一代進化效能提升功能。僅需在 TurboV EVO 操作環境下輕鬆點選，則 Turbo Unlocker 功能將會採自動調整每個 CPU 核心頻率，並且在符合系統覆載條件下能同時加速效能的提升。當您在需要時，Turbo Unclocker 能精確地提供更多效能。

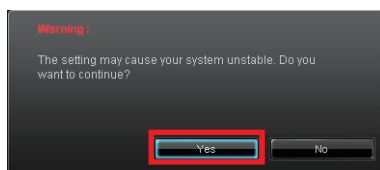
Turbo Unlocker 操作說明

特別針對 AMD® 6 核心與 Black Edition (黑盒版) 處理器，華碩獨家 Turbo Unlocker 提供在符合系統覆載條件下，能採動態與自動調整 CPU 核心。請依照以下的方式啟動 Turbo Unlocker，釋放系統完整效能。

1. 放入主機板產品包裝裡所附的驅動與公用程式光碟，安裝華碩 TurboV EVO 程式
2. 進入 TurboV EVO 視窗，點選 **More Settings (更多設定)** 後，再點選 **CPU Ratio (CPU 比率)**。
3. 預設狀態下，Turbo Unlocker 為 OFF (關閉)，若要個別調整 CPU 核心，請點選 **ON (開啟)** 以啟動 Turbo Unlocker 功能。



4. 閱讀警示提醒說明後，點選 **Yes (是)** 繼續。



5. 現在，Turbo Unlocker 已啟動，且將會依照系統覆載的程度自動調整 CPU 核心比率。



6. Turbo Unlocker 監控畫面會顯示在 Windows 桌面右下角，並顯示即時的 CPU 比率。您可以隨時點選 Turbo Unlocker 監控畫面的下方，選擇關閉 (左圖) 或啟動 (右圖) Turbo Unlocker 功能。

