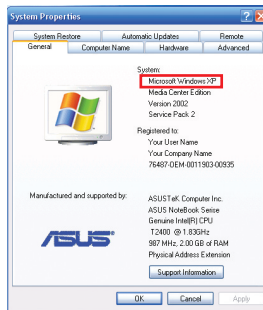


# Αναβάθμιση Vista

**Λειτουργικό σύστημα Microsoft Windows XP + Microsoft Windows Vista Express Upgrade + CD προγραμμάτων οδήγησης ASUS Vista upgrade = Microsoft Windows Vista**

## Αναβάθμιση σε Windows Vista – Αρχικά βήματα



1. Ελέγξτε πως το τρέχον λειτουργικό σας σύστημα είναι τα “Microsoft Windows XP”.

2. Καταργήστε την εγκατάσταση ορισμένων εφαρμογών και προγραμμάτων οδήγησης

Ακολουθεί η λίστα των εφαρμογών και προγραμμάτων οδήγησης των οποίων χρειάζεται να καταργηθεί η εγκατάσταση πριν την αναβάθμιση. Αν δεν καταργήσετε αυτές τις εγκαταστάσεις, δεν μπορείτε να ολοκληρώσετε την αναβάθμιση.

### Εφαρμογές

- |                    |                 |
|--------------------|-----------------|
| • ATKMEDIA         | • Check mail    |
| • Direct console   | • Instant fun   |
| • LifeFrame        | • Live Update   |
| • MultiFrame       | • NB Probe      |
| • Net4Switch       | • NIS2006       |
| • Splendid         | • TPM utility   |
| • Wireless Console | • Power4 Gear   |
| • Intel ProSet     | • PowerDVD      |
| • Nero             | • PowerDirector |
| • Winflash         | • Medi@Show     |

### Προγραμμάτων οδήγησης

- |             |                        |
|-------------|------------------------|
| • Bluetooth | • Card reader          |
| • Touchpad  | • VGA                  |
| • TV card   | • IT Remote Controller |



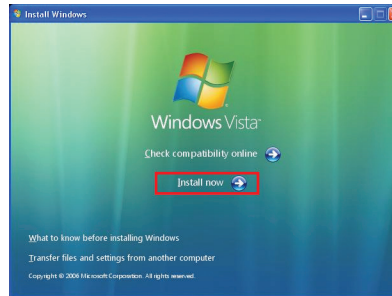
3. Τοποθετήστε το δίσκο “All in one Driver, BIOS, & Utility” και ενημερώστε το BIOS.

# Αναβάθμιση Vista

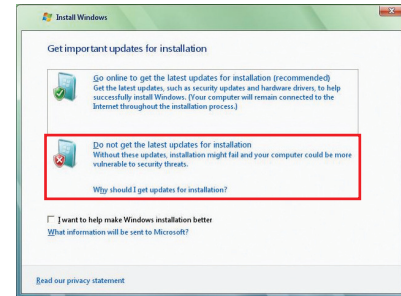
## Αναβάθμιση σε Windows Vista – Κύρια βήματα



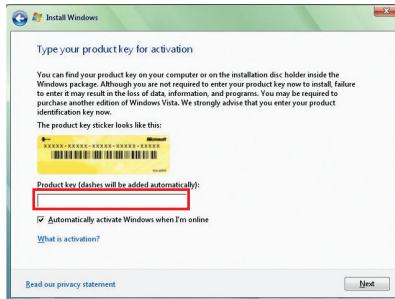
4. Τοποθετήστε τον κατάλληλο δίσκο αναβάθμισης σε Vista.



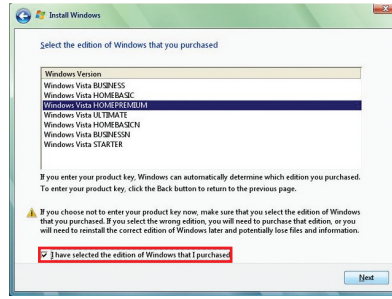
5. Επιλέξτε το “Install now” (Εγκατάσταση τώρα) για να εγκαταστήσετε τα Windows Vista.



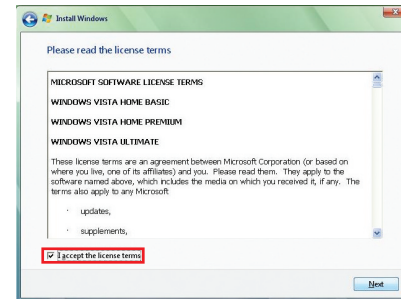
6. Επιλέξτε το “Do not get the latest updates for installation” (Να μη γίνει λήψη των πιο πρόσφατων ενημερώσεων για εγκατάσταση).



7. Εισάγετε το “Product key” (Κλειδί προϊόντος) που είναι απαραίτητο για την ενεργοποίηση των Windows. Κάντε κλικ στο Επόμενο.



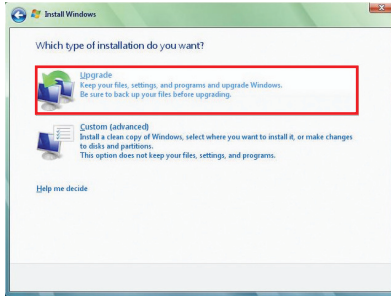
8. Εδώ θα γίνει επιλογή της έκδοσης των Windows ανάλογα με το κλειδί προϊόντος σας. Επιλέξτε τη με το χέρι αν είναι απαραίτητο.



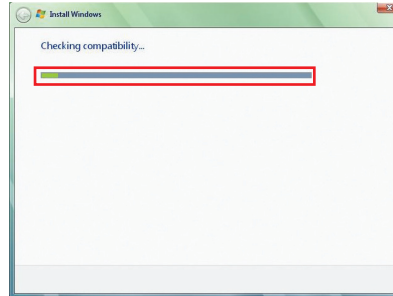
9. Διαβάστε και επιλέξτε το “I accept the license terms” (Αποδέχομαι τους όρους της άδειας χρήσης). Κάντε κλικ στο Επόμενο.

# Αναβάθμιση Vista

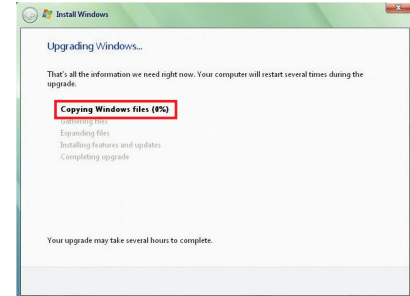
## Αναβάθμιση σε Windows Vista – Κύρια βήματα (συν.)



10. Παρακαλούμε Αναβάθμιση για τύπο εγκατάστασης που θα χρησιμοποιήσετε.



11. Περιμένετε όσο ο φορητός υπολογιστής σας ελέγχεται για συμβατότητα με τα Vista.



12. Αν το σύστημα περάσει τον έλεγχο, θα ξεκινήσει η αναβάθμιση λογισμικού. Η διαδικασία θα διαρκέσει αρκετές ώρες και θα γίνει επανεκκίνηση του συστήματος αρκετές φορές.



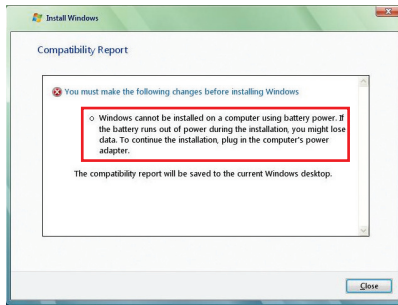
13. Τοποθετήστε το δίσκο “All in one Driver, BIOS, & Utility” και εγκαταστήστε τα προγράμματα οδήγησης για το φορητό σας υπολογιστή.

# Αναβάθμιση Vista

## Σημειώσεις και προειδοποιήσεις

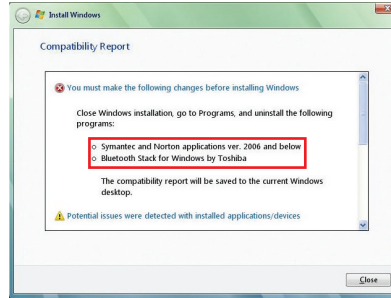
Μπορεί να αντιμετωπίσετε ορισμένα προβλήματα αν το σύστημα δεν περάσει τον έλεγχο συμβατότητας με τα Vista.

### Χρησιμοποιείτε τροφοδοσία ρεύματος



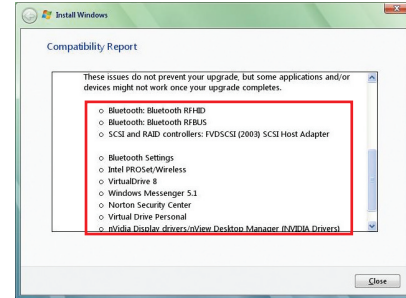
**ΠΡΟΕΙΔΟΠΟΙΗΣΗ:** Δεν μπορεί να γίνει εγκατάσταση των Windows όταν χρησιμοποιείτε τροφοδοσία με μπαταρία. Συνδέστε το μετασχηματιστή ρεύματος για να συνεχίσετε.

### Αφαιρέστε ορισμένα προγράμματα οδήγησης και εφαρμογές



**ΠΡΟΕΙΔΟΠΟΙΗΣΗ:** Η αναφορά συμβατότητας θα αναφέρει προγράμματα οδήγησης και εφαρμογές που πρέπει να καταργηθούν για να συνεχίσει η εγκατάσταση.

### Ορισμένες εφαρμογές δε θα λειτουργούν

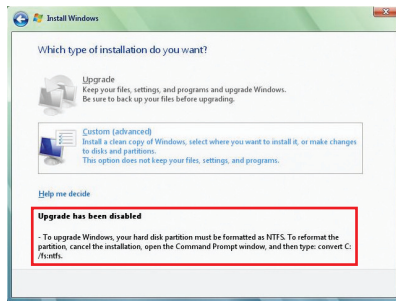


**ΣΗΜΕΙΩΣΗ:** Η αναφορά συμβατότητας θα αναφέρει προγράμματα οδήγησης και εφαρμογές που ενδεχομένως να μη λειτουργούν μετά την αναβάθμιση, αλλά μπορείτε να συνεχίσετε.

# Αναβάθμιση Vista

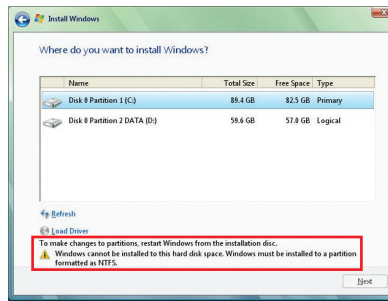
## Σημειώσεις και προειδοποιήσεις (συν.)

### Μετατροπή σε διαμέρισμα NTFS



ΣΗΜΕΙΩΣΗ: Τα Windows XP υποστηρίζουν FAT32 & NTFS, αλλά τα Vista υποστηρίζουν μόνο NTFS. Μετατρέψτε το διαμέρισμα του σκληρού δίσκου σε NTFS πριν την αναβάθμιση.

### Επιλέξτε μόνο διαμέρισμα NTFS



ΣΗΜΕΙΩΣΗ: Μπορείτε να επιλέξετε μόνο ένα διαμέρισμα σκληρού δίσκου που έχει μορφή NTFS. Επιλέξτε ένα άλλο διαμέρισμα ή μετατρέψτε το διαμέρισμα σε NTFS.