

DVB-T

數位電視接收器



使用手冊

目錄

關於DVB-T接收器	3
系統需求	3
包裝內容	3
軟體安裝	4
連接DVB-T接收器	6
初始安裝	10
工具列說明	8
收看數位電視	9
啓動Savvy數位電視軟體	9
變換頻道	9
調整音量	9
選擇音頻流	9
靜音	9
快照	9
檢視模式	10
顯示為桌布模式	10
最小化視窗	10
全螢幕播放	10
錄影	11
即時錄影	11
時光凝結錄影	11
預約錄影	13
觀賞錄影節目	15
電視文字廣播	16
EPG(電子節目表)	18
故障排除指南	19
沒有影像	19
沒有聲音	19
無法調節電視頻道	19
畫質不良	19
錯誤訊息(請插入調節器)	19

關於DVB-T接收器

DVB-T接收器為直接插入電腦USB插槽的數位電視廣播接收器，且不需另裝電源，因此攜帶上相當方便。

最低系統需求

- USB插槽
- 支援DirectX 9c
- Windows 2000/XP
- Pentium III 800MHz或相同等級
- 256MB記憶體
- DirectX 9c 相容的音效卡
- DirectX 9c 相容的顯示卡
- 32MB的硬碟空間 (僅供安裝使用)

包裝內容

- DVB-T接收器
- 軟體光碟
- 快速使用指南
- 天線

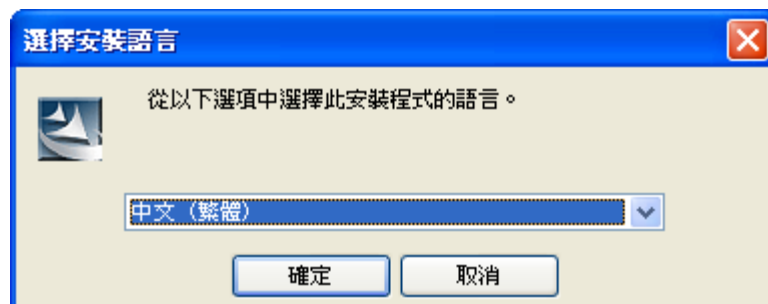
*請注意天線具有磁性且不能放在會被磁性物質影響的物品附近，例如電視或電腦的螢幕、磁碟片或信用卡。

請注意微軟、Windows、Windows 2000及Windows XP為微軟公司的註冊商標

軟體安裝

請在安裝DVB-T接收器前，將所有必要的軟體安裝完成。

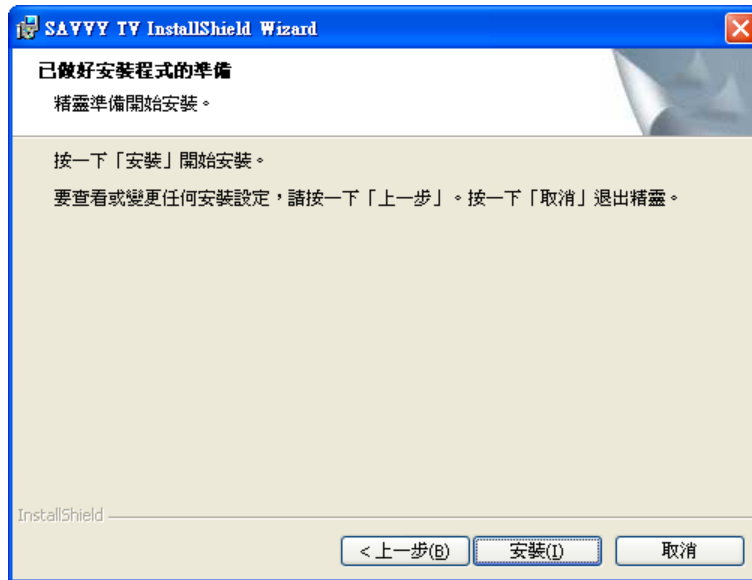
- 請在您的光碟機中放入隨機附上的光碟片
- 如果安裝畫面沒有自動顯示，請按**開始>執行**，並輸入**D:\setup.exe**，其中**D**代表您的光碟機
- 如以下畫面，請先選擇您想要的安裝語言：



選擇一種語言後按下**確定**。您將被要求接受最終用戶許可協議書，請確認點選**我接受最終用戶許可協議書中的條款**選項，然後按下一步。



數秒後，會顯示以下畫面。按下**安裝**繼續執行安裝。



當軟體完成安裝後，您將被要求重新啓動電腦。請按是。

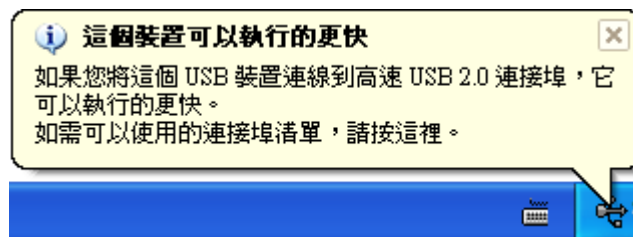


連接DVB-T接收器

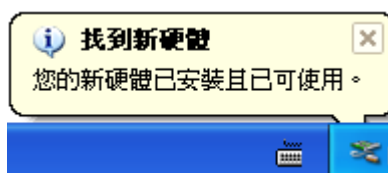


移除DVB-T接收器的外罩，將接收器插入電腦上未使用的USB插槽。當電腦偵測到新硬體時，會開啓新增硬體精靈。

當DVB-T為高速裝置時，若您將它插入舊式的USB 1.1插槽，可能會出現以下訊息。DVB-T裝置在USB 1.1上仍可正常運作，請按右上角的X關閉這個訊息即可。



在安裝DVB-T接收器的過程中，您可能會看到數個訊息。這個過程可能花費數分鐘，請耐心等待。



初始安裝



在桌面上的Savvy TV圖示連按兩下滑鼠，背景會同時出現Savvy數位電視的顯示面板及控制面板，安裝畫面會顯示在最上面。



上方的視窗(所有自動偵測到的頻道會顯示於此)

底部視窗(所有使用者可用的頻道)

左邊：

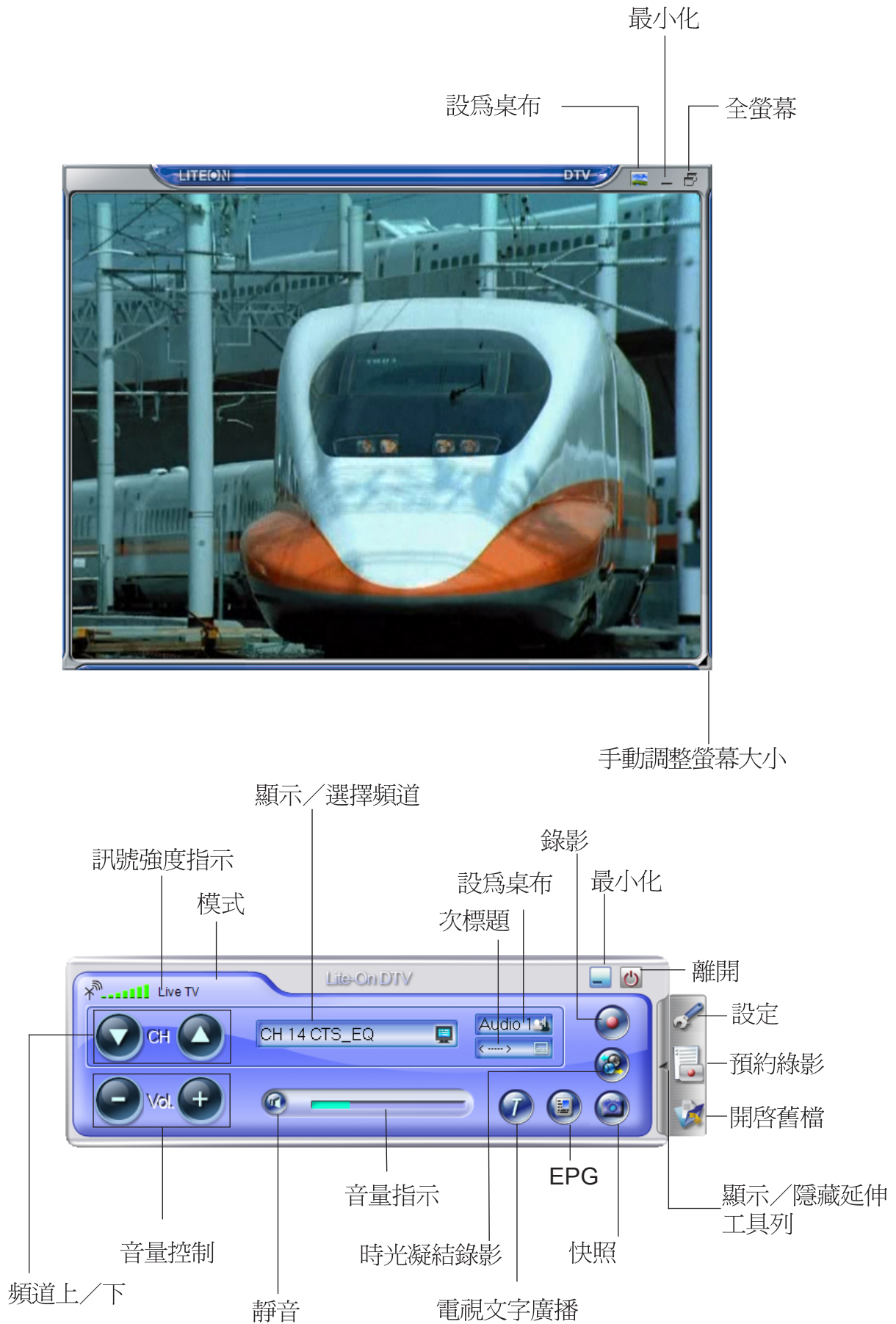
- 暫錄記憶功能：指定可用的最大暫錄記憶。
- 暫錄記憶檔案磁碟機：請選擇您要用來暫時儲存暫錄記憶檔案的位置（此亦會顯示暫錄記憶的可用空間）。
- 錄影資料夾：請選擇您要用來儲存錄影檔的資料夾位置。
- 快照資料夾：請選擇您要用來儲存快照影像的資料夾位置。
- 選擇面板：請選擇您較喜歡的Savvy數位電視面板。
- 使用者介面語言：請選擇使用者介面所呈現的語言。
- 最上層顯示：如果您希望此軟體永遠顯示在最上層，且不被其他軟體覆蓋，請點選此框。
- 全景/16:9/4:3：請選擇最適合您需求的畫面比例。

右邊：

上方視窗可在按下**自動偵測***後顯示所有的頻道，下方視窗顯示您希望可以使用的頻道，您也可以在點選頻道(上方視窗)後按**新增**，增加個人頻道。若要從下方視窗移除個人頻道，只需點選頻道後按**移除**即可。若要變更下方視窗任一個頻道的名稱，點選您想要變更的頻道名稱後，按下**重新命名**，並輸入新的名稱。

***自動偵測**：按下自動偵測按鈕並儲存所有可用的頻道（請先確認已經找到正確的區域）。在您收看電視前必須先完成這些動作。

工具列說明



收看數位電視



啓動Savvy數位電視軟體

在桌面上的Savvy TV圖示上連按兩下滑鼠。會出現Lite-On數位電視的顯示板及控制板。請注意此軟體開啓時間可能需要數秒。

變更頻道

有二個方式可變更頻道。



1. 使用頻道上／下按鈕一一選擇頻道(您也可以使用鍵盤上的上／下鍵移動螢幕的游標。)

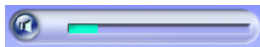


2. 若要直接跳到某個頻道，可選擇下拉式選單中的頻道(在視窗上按一下顯示下拉式選單)

調節音量



要調節音量請按左(減少)及右(增加)邊的聲音按鈕(你也可以使用鍵盤上的左／右鍵移動螢幕的游標。)



音量指示棒會顯示目前的音量大小。

選擇音頻流



某些頻道可能可以使用不只一種的音頻流(例如提供第二語言時)。若有此種情況，您可以按一下選擇您希望使用的音頻流。請注意此功能並非每個頻道都可適用。

靜音



若要消除聲音，請按下音量指示器旁的靜音按鈕。當聲音被消除時，靜音按鈕上的擴音器會出現一個中間有斜線的紅框。若要消除靜音，再重按一次即可。

快照



按此按鈕可以取得目前螢幕的快照影像。若要稍後再檢視影像，請瀏覽儲存快照影像的位置 (在設定畫面中已指定) 並在檔案上連按兩下，即會開啓您預設的影像檢視軟體。

檢視模式



設定為桌布顯示



這個選項可以將目前的電視畫面設定為桌布。實際上，它會被設為全螢幕並移到最後面。任何的視窗或按鈕都會覆蓋在電視畫面的上方。可以從Windows工作列來回到一般檢視模式 (請看下面的註記)。

最小化視窗



這個選項可以將畫面最小化。可以從Windows工作列來回到一般檢視模式(請看下面的註記)。

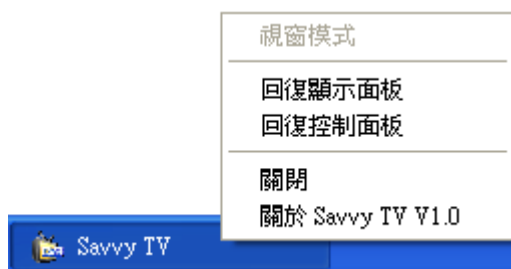
全螢幕



這個選項可以以全螢幕播放電視，並隱藏控制面板。在螢幕上的任何位置點一下，就可以回到一般檢視模式。

顯示畫面及控制面板可以依照以下方法恢復：

- 在Windows工作列中的Savvy數位電視標籤上按右鍵
- 選擇恢復顯示面板或恢復控制面板



請注意若您目前正在桌布模式，您必須選擇視窗模式，才能回到一般檢視模式。

錄影

即時錄影

若要錄下目前正在播放的畫面，只需按下錄影按鈕即可。



按下這個按鈕可以立刻開始錄下現在的節目。
若要停止錄影，請按停止鍵。

時光凝結錄影(暫錄記憶)

當您正在收看精彩的節目卻必須暫時離開一陣子，例如必須接聽電話時，時光凝結錄影是一個相當好用的功能。
若要啟動時光凝結錄影，只需按下時光凝結錄影按鈕。



接著會凝結正在播放的節目並進行幕後錄影。

當您回到電腦前時，您可以使用倒帶或快速到帶尋找錄影的內容。使用播放鍵播放或暫停鍵暫停，這些鍵都不會停止錄影，若要停止錄影請按停止鍵。請看下一頁瞭解更多關於錄影／倒帶控制面板的資訊。



錄影／錄放控制面板與標準控制面板有些許的差異，多增加了下列幾個按鈕：

-  - 向前快轉
-  - 暫停
-  - 播放
-  - 停止
-  - 向後快轉



- 滑動棒，可以顯示您目前錄了多長的節目。倒帶時，您也可以直接用滑鼠拖曳滑動棒，取代向前快轉／向後快轉按鈕。

預約錄影

請按下在延伸工具列中的預約錄影鍵。



將會開啓以下的預約錄影視窗：



若要預約錄影時間，您必須輸入下列資訊：

1. 日期

在右上角的日曆中點選日期即可，點選後會以藍色標示，預設值是今天。

2. 錄影的開始及結束時間

時間必須以24小時制表示，例如下午三點半應表示為15:30。

3. 頻道

在清單中選擇一個頻道。

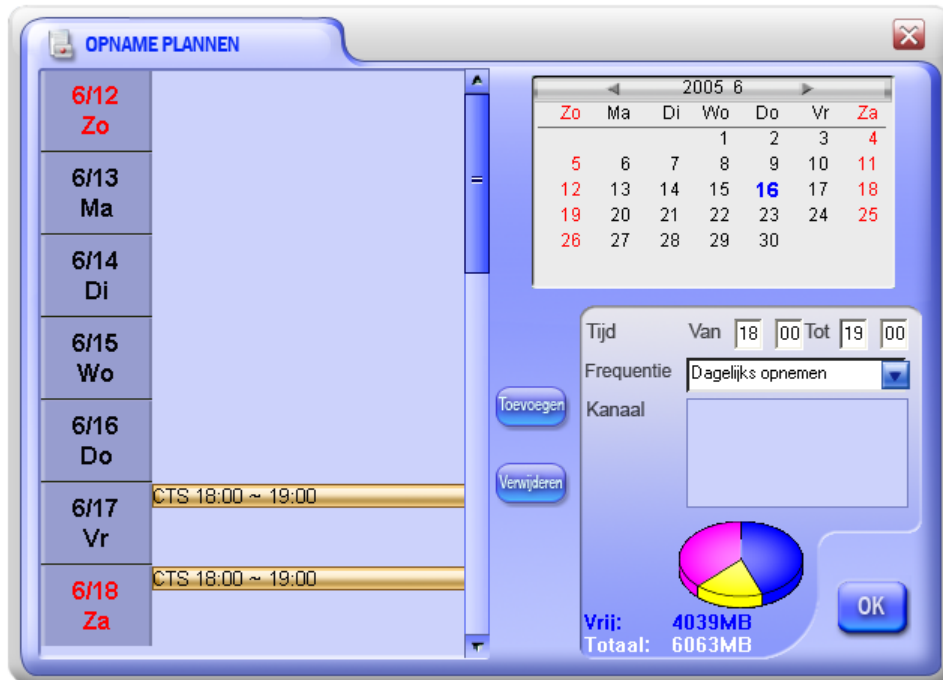
4. 錄影的頻率

您可以在下拉式選單中選擇要設定的頻率。

- 一次錄影(以橘色標示)，
- 每天錄影(以紫色標示)，或
- 每週錄影(以綠色標示)

當您完成預約錄影的編輯後，請按**新增**，再按**確定**。您可以在列表中加入更多的節目錄影，請記得新增每一個錄影行程都要按**新增**。

在頻道清單的下方，您將會看到您用來儲存錄影檔的磁碟空間圖示。藍色的區域代表已經使用的磁碟空間，黃色的區域代表已經分配給預約錄影的磁碟空間，而紅色則代表可用的磁碟空間。



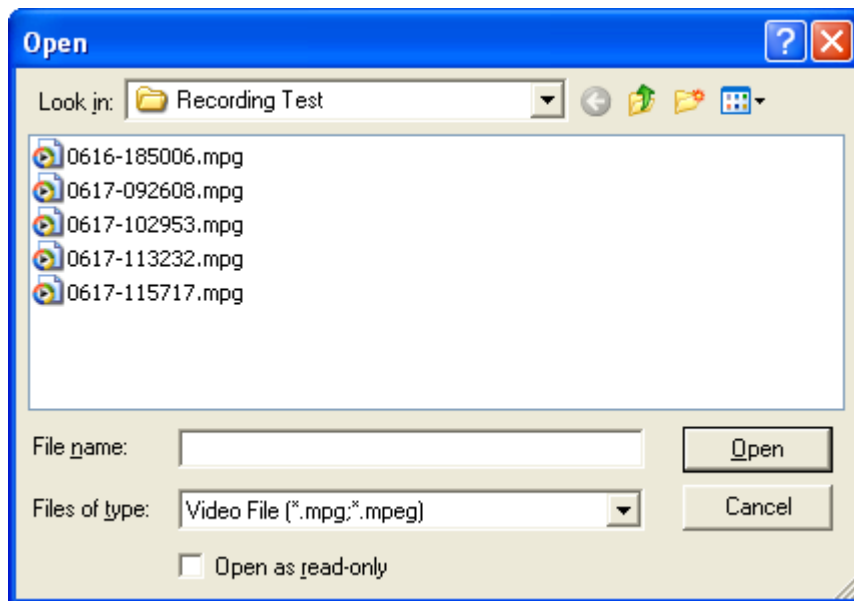
請注意Savvy數位電視軟體預約錄影的時間必須為執行的狀態，如果您在預約錄影預定開始的期間正在收看其他節目，軟體會自動幫您轉台。

收看錄影節目

請按下錄影檔按鈕(在延伸功能表中)。



按下這個按鈕後，會開啓一個讓您可以選擇已經錄好的mpg/mpeg檔案的瀏覽視窗。請注意這個方法可讓您選擇觀看預約錄影與即時錄影的檔案。



電視文字廣播

Savvy亦支援電視文字廣播。要執行此功能，請按一下控制面板的電視文字廣播按鈕。



電視文字廣播的控制面板及顯示畫面如下：





在電視文字廣播模式下有許多種操縱方法：

您可以使用左／右鍵來換頁。如果有次頁，也可以使用上／下頁操縱；以上圖為例，本頁為100，次頁為08。

頁數顯示區域也可以直接輸入。輸入頁數、按下到第幾頁按鈕後，就可以直接切換到那一頁。

四種顏色的按鈕(紅色、綠色、黃色及藍色)也可以用來做為連到顯示在電視文字廣播畫面下面有顏色連結的熱鍵。

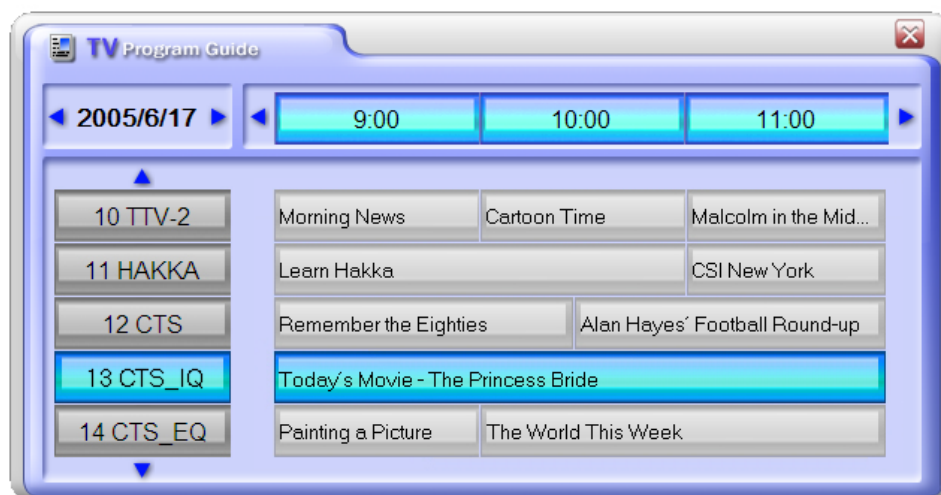
啓動按鈕讓您可以選擇任何顯示在畫面上的頁數。按下啓動按鈕時就會變色，您可以使用上／下鍵操縱螢幕。當您標示您想要前往的頁數時，再按一次啓動鍵前往該頁。

EPG(電子節目表)

Savvy數位電視軟體相容於電子節目表。這表示您可以很快地進入節目表中列出的節目。



若要進入這個功能，按一下在控制面板上的電子節目表按鈕。接著會開啓下列的畫面：



您可以在左邊看到頻道列表。這是可以使用上下鍵捲動的節目列表。

在左上角，您可以看到日期，可以使用副鍵改變日期。

在主視窗的上方，您可以看到時間。接著可以使用游標捲動。

請注意有些頻道並不支援電子節目表的功能。

故障排除排除

問題	可能原因	解決方法
沒有圖片	檢視目前的無線傳輸狀態	收音機頻道上沒有圖片顯示
沒有影像	靜音被啓動	按一下音量指示旁的擴音器圖示
	音量調太小聲	提高音量
無法轉台	訊號不良	將天線移到訊號較佳的地方
	在設定時選擇錯誤的國家	在設定中選擇正確的國家
畫質不良	沒有使用最新版的DirectX	下載最新版的DirectX
	電腦硬體未達最低配備要求	升級硬體以符合最低需求
	同一時間執行太多程式	關閉不需要的程式
	訊號不良	將天線移到訊號較佳的地方
	筆記型電腦使用電池供應電源	使用電源供應器供應電源
錯誤訊息(請插入調節器)?	接收器沒有插好	插入接收器，若有必要，先拔除再插回去。