

ASUS SmartLogon

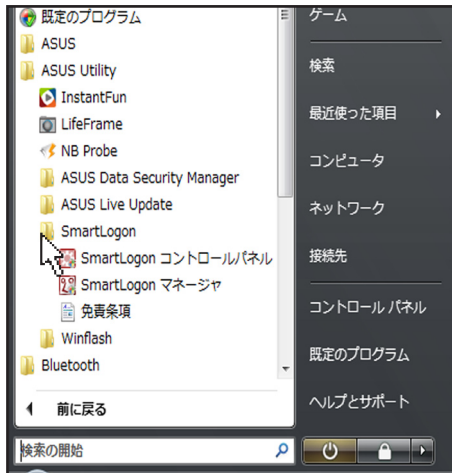
ASUS SmartLogonにより、パスワードや指紋認証の代わりに、デジタル顔認証テクノロジーを使用して、速く、そして安全に Windows にログインすることができます。Windows ログオン画面で、Windows パスワード、または指紋認証によるログオンと併用することができます。



重要: ASUS SmartLogon は「無保証」で提供されるもので、お客様はこれに同意するものとします。ASUS SmartLogon を通した未登録ユーザーのログオンに対して、また ASUS SmartLogon を使用してログオンに失敗した場合、ASUSTeK Computer Inc. は責任を負いません。お客様は、ASUS SmartLogon を使用することで生じる ASUSTeK Computer Inc. 及び関連会社に対するいかなる要求も放棄することとします。

ASUS SmartLogon

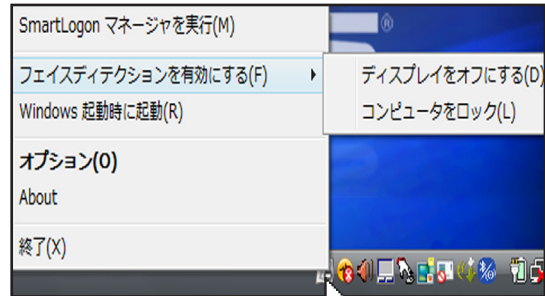
プログラムフォルダ



SmartLogon マネージャ (デスクトップアイコンからも起動可能) / **SmartLogon コントロールパネル** は「Windows スタートボタン」→「すべてのプログラム」→「ASUS Utility」→「SmartLogon」で起動することができます。

「ユーザーアカウント制御」ウィンドウが表示されたら、**続行** をクリックして「SmartLogon」プログラムを開始します。

SmartLogon コントロールパネル タスクバー



フェイスディテクションを有効にしている場合(「ディスプレイをオフにする」または「コンピュータをロック」を有効にしている場合)、**SmartLogon コントロールパネル** タスクバーアイコンはレッドで表示されます。無効にしている場合は、アイコンの右下にダッシュが付いたグレーで表示されます。

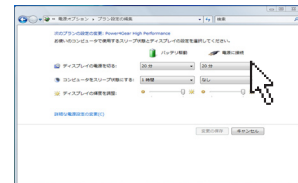
SmartLogon コントロールパネル タスクバーアイコンをクリックしてメニューパネルを表示します。ここでは各オプションを選択できます。

SmartLogon コントロールパネル メニューアイテム

SmartLogon マネージャを実行: SmartLogon ユーティリティを起動し、ユーザーアカウントを管理します。

フェイスディテクションを有効にする: マウスをこのアイテム上に移動し、サブメニューを表示します。

-ディスプレイをオフにする: このオプションを有効にすると、**SmartLogon コントロールパネル** は、登録した顔が設定時間内に提示されなかった場合、ディスプレイパネルをオフにします。この機能は、キーボードやマウスを一定の時間使用しないとディスプレイの電源がオフになる Windows 電源オプションに似た機能です。右の Windows の機能をご覧ください。



-コンピュータをロック: このオプションを有効にすると、**SmartLogon コントロールパネル** は、登録した顔が設定時間内に提示されなかった場合、Windows をロックします。この機能は、Windows スタートボタンからロックアイコンを選択する場合と同じです。右の Windows の機能をご覧ください。



「スタート」→「ロック」アイコンをクリック、または「スタート」→「▶」→「ロック」をクリック

ASUS SmartLogon

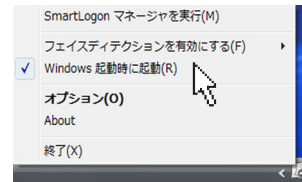
SmartLogon コントロールパネル メニューアイテム (続き)

Windows 起動時に起動: Windows の起動と同時に、SmartLogon コントロールパネルを起動します。このオプションは他のオプション (ディスプレイをオフにする、コンピュータをロック、または、SmartLogon の使用) には影響がありません。SmartLogon は、SmartLogon マネージャの下部分にあるボックスをチェックすることにより有効になります。

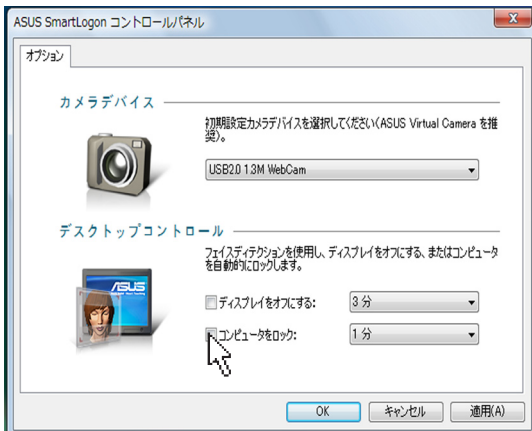
オプション: カメラデバイスとデスクトップコントロールを設定することができます。

About: SmartLogon ロゴとバージョン情報です。

終了: SmartLogon コントロールパネルを終了し (バックグラウンドを含む)、タスクバーから削除します。「Windows 起動時に起動」を選択している場合、次の Windows 起動時に再び起動されます。



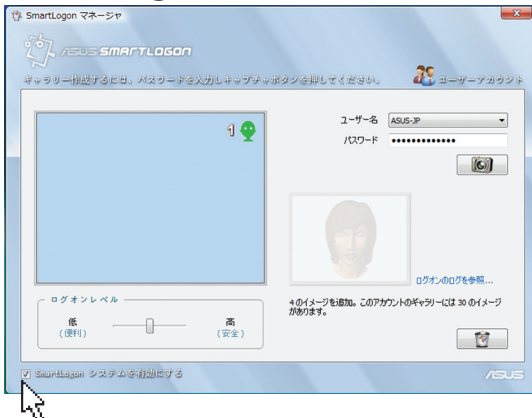
SmartLogon コントロールパネル オプション



カメラデバイス: 初期設定では内蔵カメラがカメラデバイスとして設定されています。必要な場合は変更してください。

デスクトップコントロール: 有効にする場合、ボックスにチェックを入れタイマーを設定します。機能の詳細は、前項「SmartLogon コントロールパネル メニューアイテム」の記載をご覧ください。

SmartLogon マネージャ (ユーザーアカウントの管理)



SmartLogon システムを有効にする: ギャラリーを作成し、チェックボックスにチェックを入れてこのオプションを選択すると、ASUS SmartLogon を使用して Windows にログインできるようになります。

Windows の SmartLogon アイコン



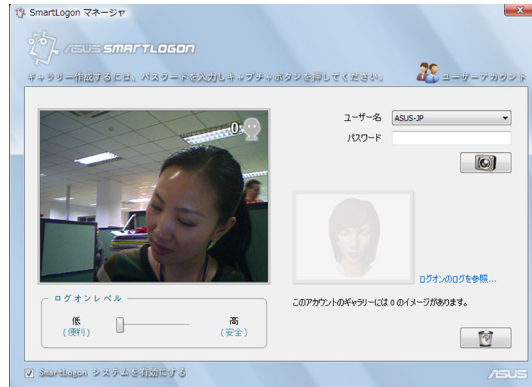
ASUS SmartLogon が使用できるようになると、Windows ログイン画面に左のアイコンが表示されます。

ASUS SmartLogon

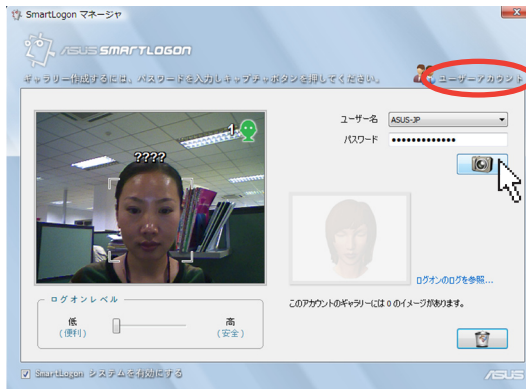
SmartLogon マネージャ - ユーザーアカウントを作成する



顔が認識されると、クエスチョンマークが頭上に表示されます。カメラ画面の右上にある数字「1」は、検出された顔の数を表します。



顔を登録する際は、カメラの正面を向いてください。それ以外では顔の認識が正しく行えません。認識できない場合は、頭上に何も表示されません。また、カメラ画面の右上にある数字も「0」と表示されます。



ユーザー名を選択しパスワードを入力します。パスワードは、何らかの理由により顔で Windows にログオンできない場合に使用します。パスワードが未設定の場合は「ユーザーアカウント」をクリックしてパスワードを作成してください。

顔が検出されたら、キャプチャボタンをクリックして顔のイメージを記憶させます。また、複数のイメージを認証データとして記録できます。よりスムーズにユーザー認証ができるよう、表情を変えて記憶させるとより効果的です。



顔を登録すると、ユーザー名が頭上に表示されます。

異なるユーザー名とパスワードで、別のユーザーの顔を登録することもできます。

SmartLogon に保存した顔のイメージを削除するには、右下にあるゴミ箱アイコンをクリックします。

ASUS SmartLogon

SmartLogon - 学習機能



特定の環境(暗すぎる、または明るすぎる場合など)でASUS SmartLogon が機能しない場合は、左にあるボタンをクリックし、パスワードを入力してWindows にログインします。

ASUS SmartLogon は自動的にこれらの環境のイメージを学習しますので、以後同じ環境でフェイスディテクションを使用してログインする際に、よりスムーズにログインできます。



ログオンボックスで左にあるボタンをクリックし、ユーザー名を選択し、パスワードを入力して「OK」をクリックします。

パスワード & 複数のユーザーでの共有

パスワードの変更/削除:

ギャラリー作成後にパスワードの変更/削除を行った場合、SmartLogon を使用する際に現在のパスワードの再入力が必要になります。また、フェイスディテクションを有効にしている場合は、ログインパスワードを削除しないでください。

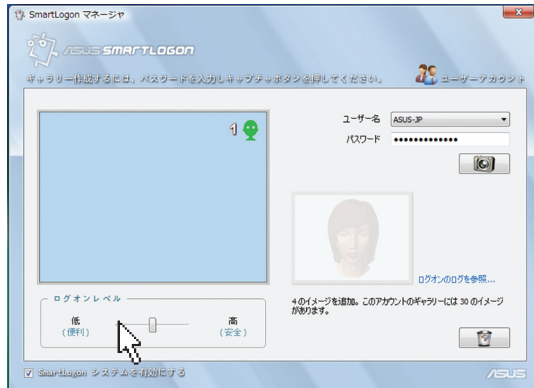
パスワードを削除している場合:

イメージがインポートされません。パスワードを作成している場合のみ、イメージをインポートすることができます。

複数のユーザーアカウント/コンピュータの共有:

ユーザー「A」がコンピュータをロックした場合、他のユーザー (B、C、D...) は ASUS SmartLogon でログインすることはできません。他のユーザーは「ユーザーの切り替え」をクリックし、ASUS SmartLogon で各自の Windows アカウントにログインする必要があります。

SmartLogon - ログオンレベル

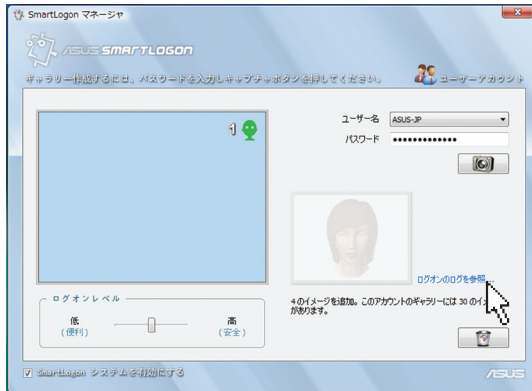


スライダーでログオンレベルを変更することができます。ただし、「高」に設定すると、眼鏡をかける等して外見が変わった場合にユーザー自身もブロックされることがあります。(この場合は入力したパスワードをログオンに使用します)



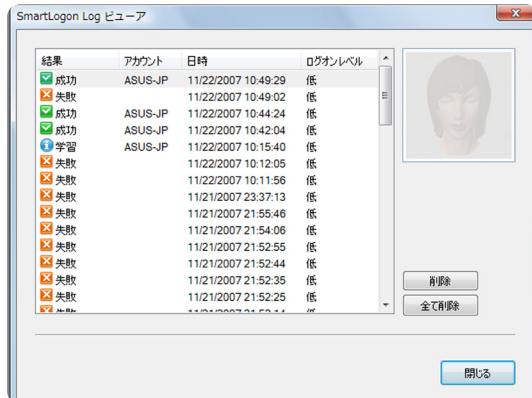
ASUS SmartLogon

SmartLogon マネージャ - Log ビューアリンク



SmartLogon マネージャの「ログオンのログを参照...」をクリックすることで、ログオンのログを確認することができます。

Log ビューア - 閲覧と削除



ユーザーはログを閲覧することで、他人がフェイスディテクションを使用して、自分のコンピュータにログインを試みた時間が確認できます。

「結果」の下には「成功」、「失敗」、「学習」のいずれかが表示されます。「学習」とは、あるユーザーがログインの際にパスワードを入力し、顔のキャプチャがインポートされたことを示します。

ウィンドウ右下の「削除」、「全て削除」のボタンで、ログエントリの記録を削除することができます。