

## ASUS SmartLogon

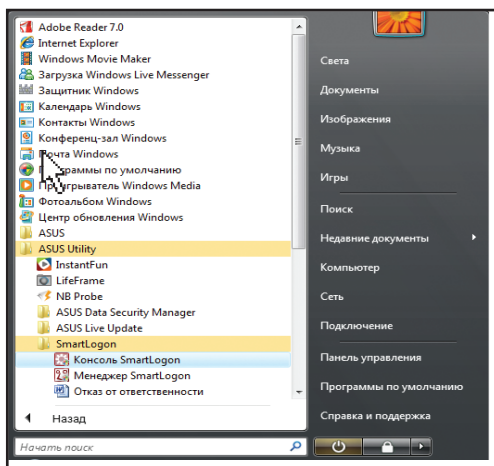
ASUS SmartLogon позволяет вам использовать технологию цифрового распознавания лица, которая позволяет заменить пароли и отпечатки пальцев для быстрого и безопасного входа в Windows. Она может быть использована совместно со входом посредством пароля Windows или отпечатка пальца.



**ВАЖНО:** Я соглашаюсь и подтверждаю, что ASUS SmartLogon предоставляется “как есть” без каких-либо выраженных или подразумеваемых гарантий. ASUSTeK Computer Inc. не несет ответственности если другие пользователи войдут через ASUS SmartLogon или пользователь сам не сможет войти через ASUS SmartLogon. Я подтверждаю, что при использовании ASUS SmartLogon у меня не будет претензий к ASUSTeK Computer Inc. и ее филиалам.

## ASUS SmartLogon

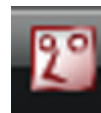
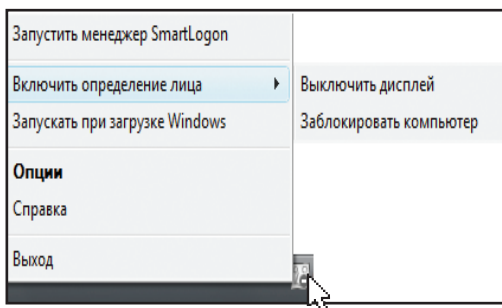
### Местонахождение программы



Вы можете запустить ASUS SmartLogon Manager из "Пуск | Все программы | ASUS Utility | SmartLogon" или с помощью ярлыка на рабочем столе.

Появится окно управления учетными записями, запрашивающее ваше подтверждение для продолжения. Для запуска "SmartLogon" нажмите кнопку Continue.

### SmartLogon Console в трее



Когда обнаружение лица включено (выключение дисплея или блокировка компьютера), значок SmartLogon Console будет красного цвета. Когда отключено - серого цвета.

Для появления меню щелкните левой или правой клавишей мыши на значке SmartLogon Console. Здесь выберите Опции.

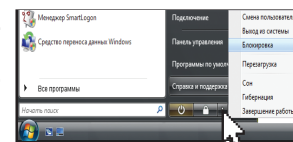
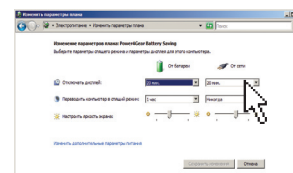
### SmartLogon Console пункты меню

Запуск SmartLogon менеджер: запустится утилита SmartLogon для управления учетными записями.

Включить определение лица: (мышь над меню)

-Выключить дисплей: Когда выбрано, SmartLogon Console будет проверять присутствие пользователя указанное время. Если его нет, экран будет выключен. (Это похоже на опцию питания Windows, которая выключает дисплей при неиспользовании мыши и клавиатуры определенный период времени. (Смотрите опцию Windows справа.)

-Заблокировать компьютер: Когда выбрано, SmartLogon Console будет проверять присутствие пользователя указанное время. Если его нет Windows будет заблокирована. (Это похоже на опцию "Заблокировать компьютер" в Windows. (Смотрите опцию Windows справа.)



В Пуск значок замок или > подменю "Блокировка"

# ASUS SmartLogon

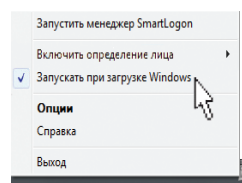
## SmartLogon Console пункты меню (прод.)

**Запускать при загрузке Windows :** Загружает SmartLogon Console каждый раз при загрузке Windows. Эта опция не влияет на другие (Выключение дисплея, Блокировка компьютера или использование SmartLogon.) SmartLogon включается установкой галочки внизу окна SmartLogon менеджер.

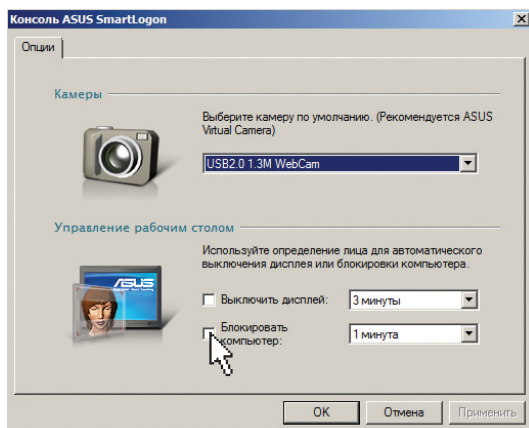
**Опции:** Параметры настройки.

**Справка:** Логотип и информация о версии.

**Выход:** Выключение SmartLogon Console и удаление его из памяти.



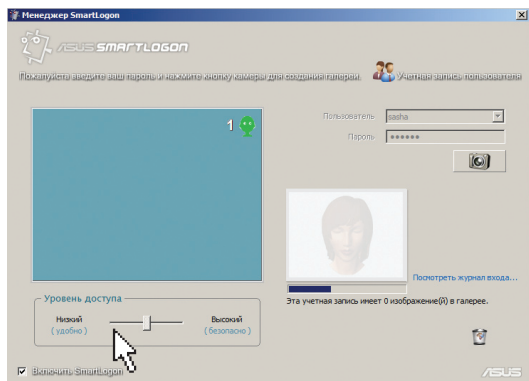
## SmartLogon Console опции



**Камеры:** По умолчанию выбрана встроенная камера. Измените если необходимо.

**Управление рабочим столом:** Установите галочку и таймер. Описание смотрите в "Пункты меню".

## Менеджер SmartLogon(для управления учетными записями)



**Включение системы SmartLogon System:** ASUS SmartLogon можно использовать для входа в Windows после создания галереи пользователя и выбора и выбора опции.

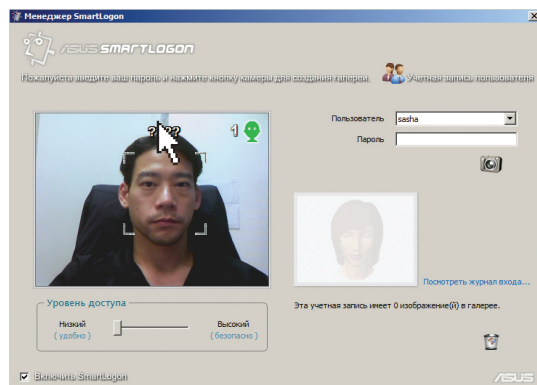
## Значок SmartLogon в Windows



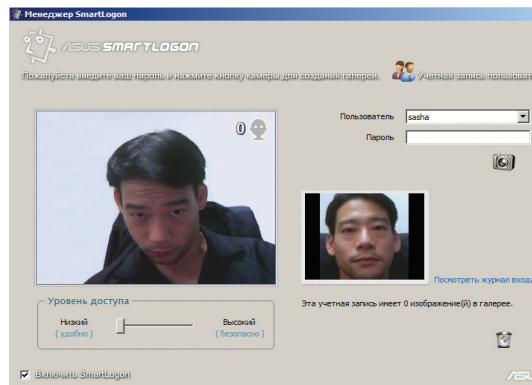
Когда ASUS SmartLogon готов к использованию, значок появится на экране входа Windows.

# ASUS SmartLogon

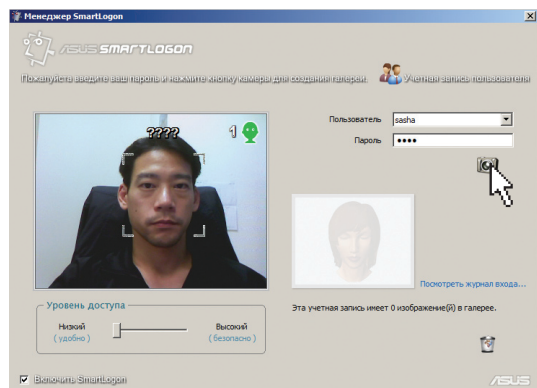
## Менеджер SmartLogon - создание новой учетной записи



Перед регистрацией лица, вокруг головы появится рамка. Цифра 1 вверху справа - номер обнаруженного лица.

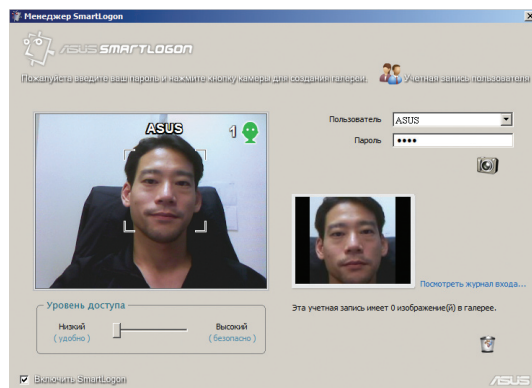


Вы должны смотреть прямо на камеру, иначе распознавание лица невозможно. На этом экране нет рамки или имени пользователя. Цифра 0 вверху справа - номер обнаруженного лица.



Выберите имя пользователя и введите пароль. Вы можете использовать пароль, если по каким-то причинам не сможете войти в Windows.

Когда лицо обнаружено, нажмите на кнопку камеры для записи изображений. Каждый раз могут быть записаны несколько изображений. Вы можете изменить выражение лица для записи различных изображений в базу данных SmartLogon.



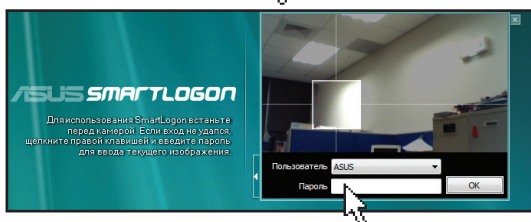
После регистрации лица над головой появится имя пользователя.

Вы можете зарегистрировать лицо другого пользователя под другим именем и паролем.

Для удаления изображений в базе данных SmartLogon нажмите на значок мусорной корзины.

# ASUS SmartLogon

## SmartLogon - самообучение



Если ASUS SmartLogon не работает в некоторых условиях (например слишком темно или слишком светло), для входа в Windows нажмите кнопку и введите пароль.

ASUS SmartLogon автоматически фиксирует фоновое изображение вокруг лица, что позволяет улучшить качество распознавания при последующих запусках.

Щелкните стрелку, выберите пользователя, введите пароль и нажмите OK.

## Пароли и несколько пользователей

### Изменение или удаление пароля:

Если пользователь изменяет или удаляет пароль после создания галереи, ASUS SmartLogon попросит пользователя ввести текущий пароль.

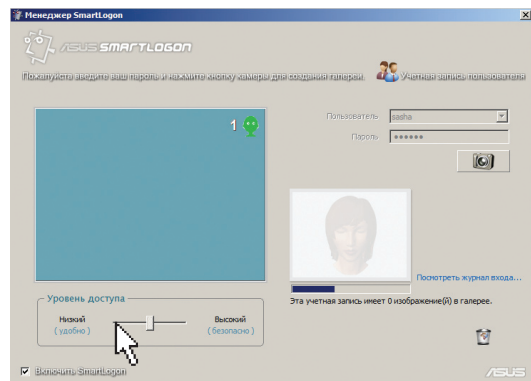
### Если пароль удален:

Изображения не могут быть импортированы. Импорт изображений возможен только для учетных записей с непустым паролем.

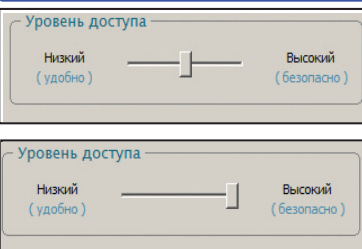
### Несколько пользователей/общий компьютер:

Если пользователь "А" заблокировал компьютер, другие пользователи (B, C, D,...) не смогут использовать ASUS SmartLogon для входа. Другие пользователи должны нажать "Смена пользователя" и войти в Windows со своей учетной записью.

## SmartLogon - уровень доступа

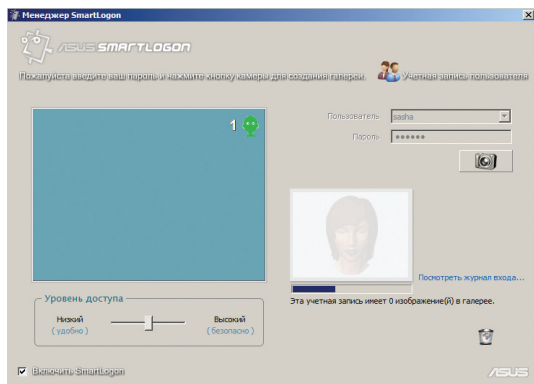


Вы можете изменить уровень доступа, переместив ползунок, но вы также можете заблокировать себя если вы измените свою внешность. (Вы сможете войти, используя пароль.)



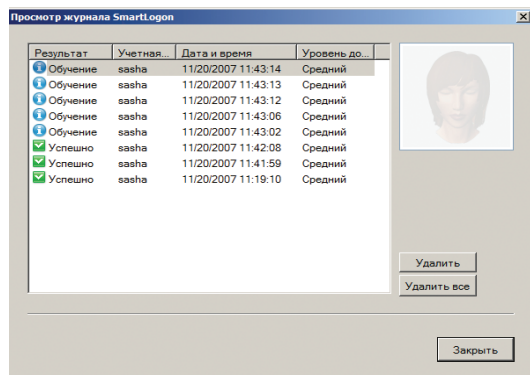
# ASUS SmartLogon

## Менеджер SmartLogon - ссылка на журнал



Для просмотра журнала пользователь может нажать "Посмотреть журнал входа..." в Менеджере SmartLogon.

## Просмотр журнала - просмотр и удаление



Здесь пользователь может узнать, пытался ли кто-либо войти на ваш компьютер, используя распознавание лица.

Имеется три результата "Успешно", "Неуспешно" и "Обучение" (когда пользователь вводит пароль для импорта фотографий).

Имеются кнопки для удаления записей.