

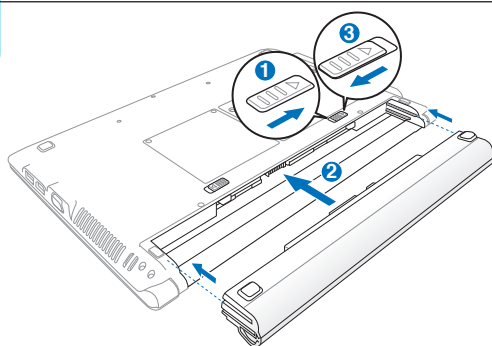


Quick Installation Guide

Q4791



Step 1



Installing the Battery Pack

1. Move the manual lock to the unlocked position.
2. Insert the battery pack at an angle as shown and press until it clicks into place.
3. Move the manual lock to the locked position after inserting the battery pack.

Memasang Unit Baterai

1. Geser kunci manual ke posisi terbuka.
2. Masukkan unit baterai secara menyamping seperti ditunjukkan pada gambar, kemudian tekan hingga terpasang dengan benar.
3. Geser pengunci manual ke posisi terkunci setelah memasukkan unit baterai.

Memasang Pek Bateri

1. Tolak kunci manual ke kedudukan dibuka kunci.
2. Masukkan pek bateri di penjuru seperti yang ditunjukkan dan tekan sehingga ia berbunyi klik dan masuk betul ke tempatnya.
3. Gerakkan kunci manual ke kedudukan dikunci selepas memasukkan pek bateri.

Lắp đặt pin

1. Chuyển khóa bằng tay sang vị trí chưa khóa.
2. Lắp đặt pin theo góc như hình minh họa và ấn cho đến khi pin lắp khít vào máy.
3. Tự tay đẩy khóa sang vị trí đã khóa sau khi lắp pin vào máy.

Інсталяція батареї

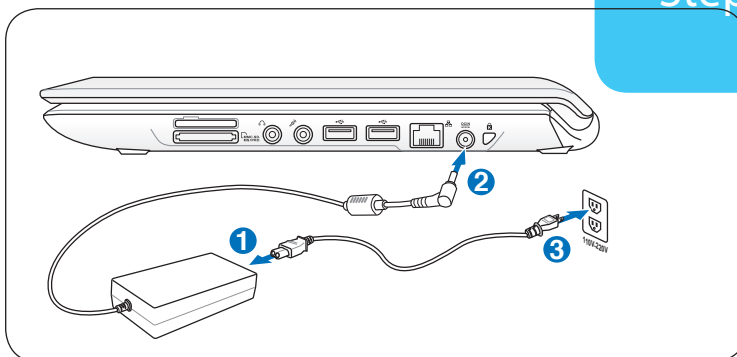
1. Пересуньте ручний блокувальник у положення «розблоковано».
2. Вставте батарею під показаним кутом і натискайте до тих пір, доки вона з клацанням не стане на місце.
3. Пересуньте ручний замок у положення «закрито» після того, як вставите батарею.

Қол компьютердің батареясын орнату

1. Қолдан бекітетін қосқышты ағытып қойыңыз.
2. Қол компьютердің батареясын көрсетілгендей еңкейтіп енгізіңіз және орнына түсіп, сырт еткен дыбыс естілгенге дейін үстінен басыңыз.
3. Батареялар бумасын салғаннан кейін қол құлпын құлыпталған позицияға жылжытыңыз.



Step 2



Connecting the Power Adapter

1. Connect the AC power cord to the AC-DC converter.
2. Plug the DC power plug to the Notebook PC.
3. Plug the AC power cord into an electrical outlet (110V-240V)

Menyambungkan Adaptor Daya

1. Sambungkan kabel daya AC ke konverter AC-DC.
2. Pasang konektor daya DC ke PC Notebook.
3. Sambungkan kabel daya AC ke stopkontak (110V-240V).

Menyambungkan Penyesuai Kuasa

1. Sambungkan kord kuasa AC kepada penukar AC-DC.
2. Pasangkan palam kuasa DC kepada PC Notebook.
3. Pasangkan palam kord kuasa AC kepada saluran keluar elektrik (110V-240V).

Kết nối Adapter nguồn điện

1. Cắm cáp nguồn AC (điện xoay chiều) vào bộ chuyển điện AC-DC (từ điện xoay chiều sang 1 chiều).
2. Nối đầu cắm điện DC (1 chiều) vào máy tính xách tay.
3. Cắm cáp nguồn AC vào ổ cắm điện gia đình (110V-240V).

Підключення адаптера живлення

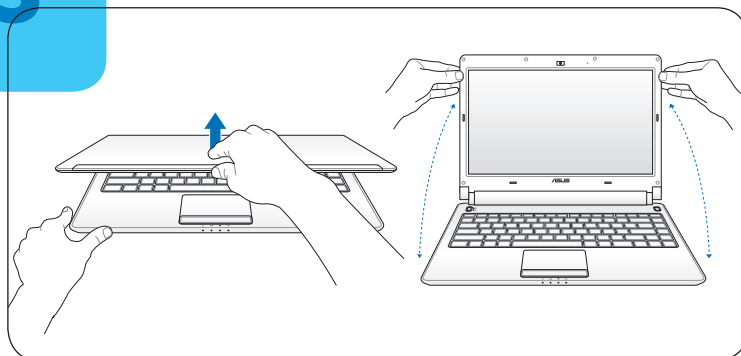
1. Підключіть шнур живлення перемінного струму до перетворювача перемінного-постійного струму.
2. Вставте штепсельну виделку постійного струму до портативного ПК.
3. Вставте шнур живлення перемінного струму в електророзетку (110 В – 240 В).

Електр қуаты бейімдеуішін жалғау

1. Електр қуаты сымын айнымалы тоқты тұрақты тоққа айналдыратын өңдегішке жалғаңыз.
2. Тұрақты тоқтың айырын қол компьютерге қосыңыз.
3. Електр қуаты сымын электр қуаты розеткасына (110 В – 240 В) қосыңыз.



Step 3



Opening the LCD display panel

1. Lift up the display panel with your thumb.
2. Slowly tilt the display panel forward or backward to a comfortable viewing angle.

Membuka panel layar LCD

1. Angkat panel layar dengan ibu jari Anda.
2. Miringkan panel layar secara perlahan ke arah depan atau belakang hingga menemukan sudut pandang yang nyaman.

Membuka panel paparan LCD

1. Buka panel paparan dengan ibu jari anda.
2. Condongkan panel paparan ke hadapan atau ke belakang dengan berhati-hati kepada sudut pandangan yang sesuai.

Mở nắp màn hình LCD

1. Nhấc nắp màn hình lên bằng ngón tay cái.
2. Chuyển nhẹ nắp màn hình nghiêng tới phía trước hay về phía sau theo góc nhìn thích hợp.

Відкриття панелі РК-дисплею

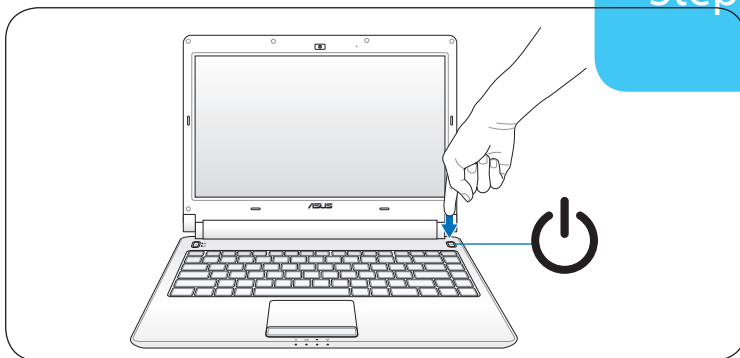
1. Підійміть панель дисплею великим пальцем.
2. Злегка нахиліть панель дисплею вперед або назад, щоб отримати зручний кут перегляду.

СКД дисплейдің панелін ашу

1. Дисплей панелін бас бармағыңызбен көтеріңіз.
2. Дисплей панелін өзіңізге ыңғайлы болатындай ақырындап ілгері немесе артқа қарай еңкейтіңіз.



Step 4



Turning on the Power

1. Push and release the power button located beneath the LCD display panel.
2. Adjust the LCD display brightness if necessary using [Fn]+[F5] or [Fn]+[F6].

Menghidupkan daya

1. Tekan dan lepas tombol daya yang terdapat di bawah panel layar LCD.
2. Jika perlu, sesuaikan kecerahan layar LCD menggunakan tombol [Fn]+[F5] atau [Fn]+[F6].

Menghidupkan Kuasa

1. Tekan dan lepaskan butang kuasa yang terletak di bawah panel paparan LCD.
2. Laraskan kecerahan paparan LCD jika perlu dengan menggunakan [Fn]+[F5] atau [Fn]+[F6].

Bật nguồn

1. Ấn và thả nút nguồn nằm phía dưới nắp màn hình LCD.
2. Chỉnh độ sáng màn hình LCD nếu cần qua tổ hợp phím [Fn]+[F5] hoặc [Fn]+[F6].

Увімкнення живлення

1. Натисніть і відпускайте кнопку живлення, розміщену під панеллю РК-дисплею.
2. Відрегулюйте яскравість РК-дисплею. У разі необхідності, користуйтеся [Fn]+[F5] або [Fn]+[F6].

Електр қуатын қосу

1. СКД дисплей панелінің астында орналасқан электр қуаты түймесін басып, жіберіңіз.
2. Қажет болса, СКД дисплей жарықтығын [Fn]+[F5] немесе [Fn]+[F6] көмегімен реттеңіз.





QIG

Quick Installation Guide

