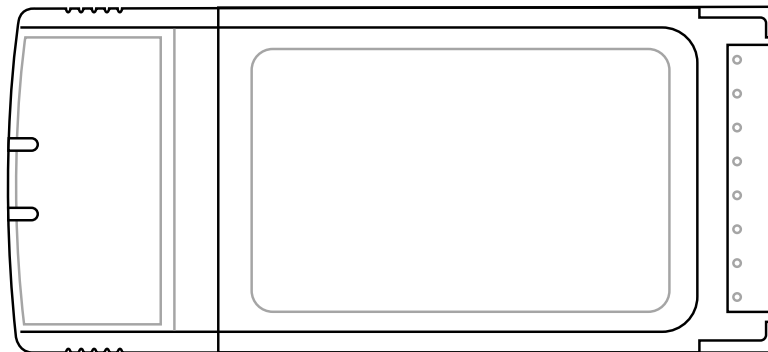




무선 랜(LAN) 카드

WL-107g

(802.11g & 802.11b 무선 네트워크 지원)



빠른 시작 가이드

시스템 요구 사항

ASUS의 무선랜(WLAN) 카드를 사용하시려면, 최소한 다음의 요구 사항들을 만족하는 시스템을 가지고 계셔야 합니다.

- Windows XP/2000/ME/98SE 또는 Linux Redhat (7.1 버전 이상)
- 표준 PCMCIA 슬롯 Type II
- 32MB 이상의 시스템 메모리
- 300MHz 이상의 프로세서

설치 하기



리눅스(Linux) 사용자: 이 설명서는 윈도우 사용자를 위한 안내서입니다. 리눅스를 위한 설명은 리눅스 폴더의 “Read me.txt”에 있습니다. 리눅스를 위한 드라이버도 또한 같은 폴더에 있습니다.



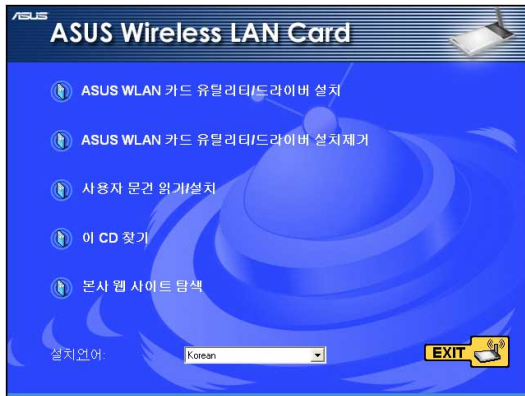
중요: ASUS 무선랜(WLAN)카드를 설치하기 전에 먼저 무선랜 카드 유틸리티를 컴퓨터에 설치하십시오.

아래 지시에 따라 ASUS 무선랜(WLAN) 카드를 설치해 주십시오.

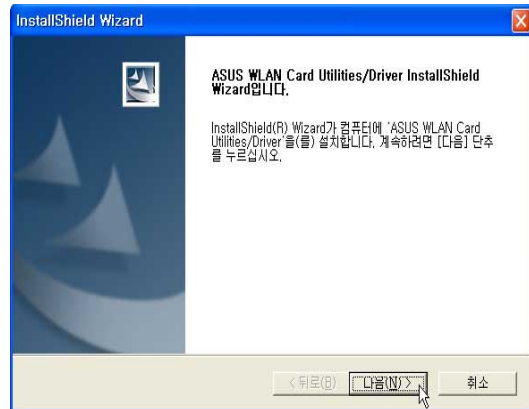
1. 지원 CD에서 ASUS 무선랜(WLAN)카드 유틸리티를 설치해 주십시오.
2. ASUS 무선랜(WLAN) 카드를 컴퓨터에 삽입 하십시오.

유틸리티 드라이버 설치하기

다음의 지시에 따라 ASUS 무선랜(WLAN) 카드 유틸리티와 드라이버를 설치하시기 바랍니다. 지원 CD를 넣으면 자동 실행 메뉴가 나타날 것입니다. 만약 자동 실행이 되지 않는다면, 지원 CD의 루트 디렉토리에서 SETUP.EXE를 더블 클릭하여 주십시오.



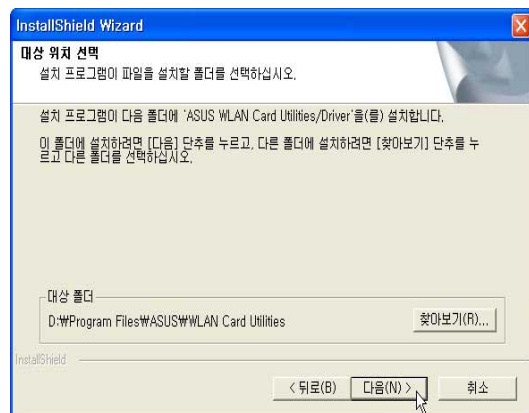
1. 언어를 선택한 후, Install ASUS WLAN Card Utilities/Driver를 클릭합니다.



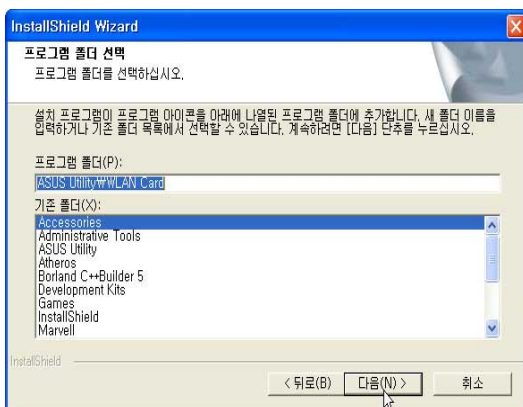
2. 환영 메시지가 나오면 Next(다음)를 클릭합니다.



3. 정보를 읽은 다음 Next(다음)을 클릭해 주세요.



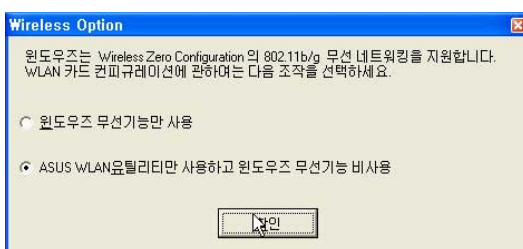
4. 초기설정 그대로 위치 시키려면 Next(다음)를 클릭하시고, 다른 폴더에 저장하시려면 Browse를 클릭하십시오.



5. Next를 클릭하여 초기설정 프로그램 폴더나 다른 폴더의 이름을 입력하여 그 곳에 아이콘을 위치시킵니다.



6. 설치가 완료되면 Finish(마침)을 클릭하여 설치마법사를 마칩니다.



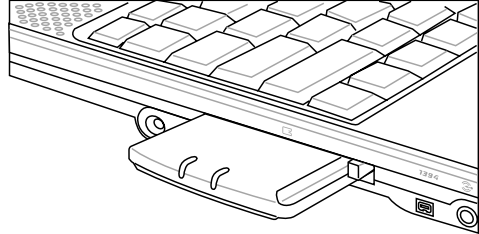
7. Windows XP 사용자: 프로그램을 처음으로 시작할 때, 어떤 기능을 사용할 것인지를 묻는 메시지가 나올 것입니다. ASUS utilities for more functions(더 많은 기능을 위한 아수스 유틸리티)를 선택해 주십시오.

빠른 시작 가이드

ASUS 무선랜(WLAN) 카드 삽입하기

아래의 지시에 따라 ASUS 무선랜(WLAN) 카드를 컴퓨터에 설치 하십시오.

1. 컴퓨터의 전원을 켜고 윈도우로 들어갑니다.
2. ASUS 무선랜(WLAN) 카드를 컴퓨터의 PCMCIA 슬롯에 삽입하고 단단히 고정 시킵니다.
3. 윈도우가 ASUS 무선랜(WLAN) 카드를 자동으로 탐지해 낼 것입니다.



다. “Found New Hardware” (새로운 하드웨어 발견) 마법사가 나타나 드라이버 설치를 시작합니다. (Windows 98SE / Me 사용자: 설치를 하는 동안, 윈도우가 몇몇 드라이버 파일을 설치하기 위해 “Windows 98SE / Me CD-ROM” 을 삽입하라고 지시할 것입니다. “Windows 98SE / Me CD-ROM” 을 삽입한 후 Yes(예)를 클릭해 주십시오.)

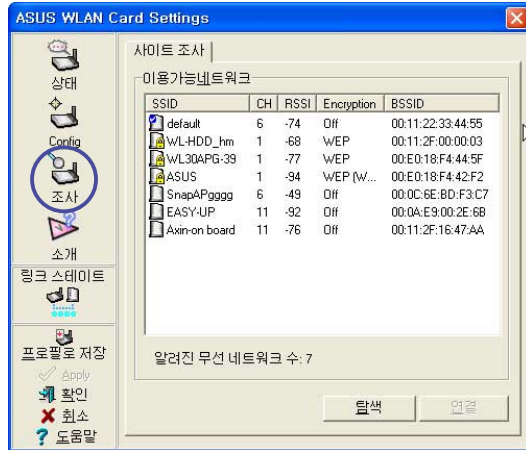
4. ASUS 무선랜(WLAN)카드 설치가 완료되면 WLAN 유틸리티를 시작하여 ASUS 무선랜(WLAN)카드를 설정합니다. 더 자세한 내용은 사용 설명서를 참조해 주십시오.

ASUS WLAN 유틸리티 빠른 시작

ASUS 무선랜(WLAN) 카드 유틸리티를 설치한 후, 무선 연결을 하기 전에 몇 가지 설정을 해야합니다.



1. ASUS WLAN 아이콘에 커서를 대고 마우스 오른쪽 버튼을 클릭하여 “Wireless Settings(무선 설정)” 를 선택합니다.
2. 여러분의 무선 Access Point의 SSID와 같게 Network Name (SSID)를 설정해 주십시오.



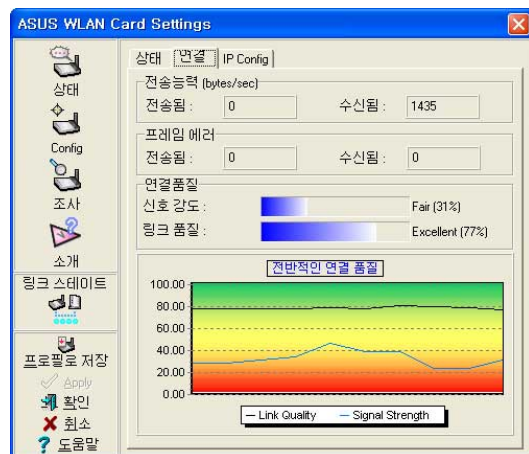
3. 여러분의 Access Point를 모른다면, “Site Survey” 를 사용하십시오.



4. 암호 설정 또한 Access point의 암호와 일치해야 합니다. 필요하다면, 여러분의 네트워크 관리자에게 설정에 대해 문의하십시오. Apply(적용)을 클릭하여 설정을 저장합니다.



5. “Status(상태)” 페이지를 클릭하여 “Association State” 를 확인합니다. “Connected - xx:xx:xx:xx:xx:xx” 이 나올 것입니다.



6. “Connection” 탭에서 연결 상태를 확인하실 수 있습니다. OK(확인)을 클릭하여 유틸리티 창을 나갑니다.



알아두기: WLAN 유틸리티를 사용하여 WEP/WPA를 설정하는 것에 대한 자세한 내용은 사용 설명서를 참조하여 주십시오.

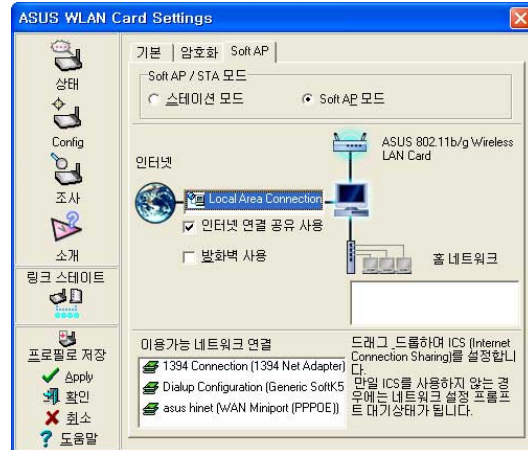
빠른 시작 가이드

Soft AP (Windows XP 만 지원)

Soft AP 모드는 ASUS 무선랜 카드가 Access point의 기능을 하도록 하는 기능입니다. WLAN의 클라이언트에 네트워크 액세스를 제공하기 위해 컴퓨터가 이더넷 접속을 사용하는 유선 네트워킹과 연결되어야 합니다.



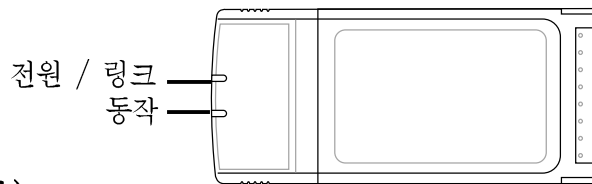
1. Soft AP 모드를 선택하십시오.
2. 지구 모양의 아이콘 옆에 있는 유선 네트워크 접속을 드래그 하고 드롭 하십시오.



3. 원하신다면 Enable ICS와 Firewall을 설정해 주십시오. “인터넷 접속 공유”에 대한 정보는 윈도우의 도움말을 참조하시기 바랍니다.
4. 작업 표시줄의 아이콘에서 마우스의 오른쪽 버튼을 클릭하여 “A-S Change Mode”를 선택하여 Soft AP모드와 Station 모드를 쉽게 전환할 수 있습니다.

ASUS WLAN 상태 표시등

PCMCIA 소켓 밖으로 ASUS 무선랜 카드가 나와있는 부분에 ASUS 무선랜 카드의 상태를 알려주는 두 개의 LED 표시등이 있습니다.



PWR (전원) LED

꺼짐: 전원이 연결 되지 않았거나 문제가 있음.
켜짐: 전원 연결됨.

LNK (링크) LED

꺼짐: 무선 AP나 라우터에 연결되어 있지 않거나 전원이 연결 되지 않았거나 문제가 있음.
켜짐: 무선 Access Point나 라우터에 연결 되면 불이 들어옴.

ACT (동작) LED

꺼짐: 무선 연결이 없음.
깜박거림: 무선 데이터를 보내거나 받고 있음.