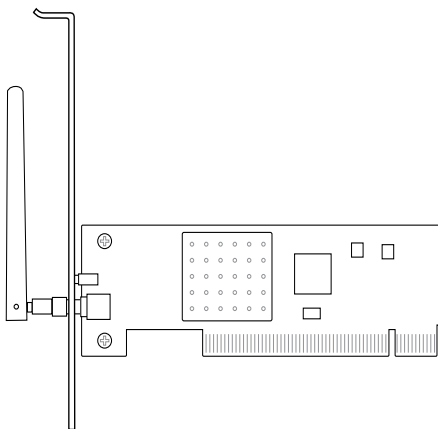




Adaptador de Rede de Área Local Sem Fios

WL-138g V2 / WL-138gE

(Para Redes Sem Fios 802.11g & 802.11b)



Guia de Instalação Rápida

Requisitos de Sistema

Antes de instalar o adaptador ASUS USB Wireless LAN, certifique-se que o seu sistema satisfaz os seguintes requisitos:

- Sistema Operativo Windows® XP/2000/ME/98SE
- Ranhura PCI padrão de 32 bits
- 32 MB de memória do sistema ou superior
- Processador de 300 MHz ou superior

Conteúdo do Pacote

Ao receber a placa WLAN da ASUS, esta deve vir acompanhada dos seguintes itens:

- Placa WLAN PCI da ASUS
- Antena dipolar
- Guia de consulta rápida da placa WLAN da ASUS
- CD-ROM (controladores, utilitários e documentação)



Nota: Caso qualquer um destes itens esteja em falta ou danificado, contacte o vendedor para obter ajuda.

Procedimentos de Instalação



Importante: Instale os utilitários da placa WLAN da ASUS antes de introduzir a placa WLAN no computador.

Siga estas etapas para instalar a placa WLAN da ASUS.

1. Instale os utilitários da placa WLAN da ASUS e o controlador a partir do CD de suporte.
2. Introduza a placa WLAN da ASUS no computador.

Instalação dos utilitários e do controlador da placa WLAN da ASUS

1. Introduza a placa WLAN da ASUS no CD de suporte, o menu da função de execução automática deve aparecer. Se o programa de execução automática estiver desactivado, faça um duplo clique sobre o ficheiro SETUP.EXE que encontra no directório raiz do CD.



2. No menu da função de execução automática, seleccione o idioma e clique em **Install ASUS WLAN Card Utilities/Driver (Instalar utilitários e controlador da placa WLAN da ASUS)**.
3. Clique em **Next (Seguinte)** no ecrã de boas vindas.



4. Clique em **Next (Seguinte)** para usar a pasta de destino predefinida ou clique em **Browse (Procurar)** para seleccionar outra pasta.
5. Clique em **Next (Seguinte)** para colocar ícones na pasta de programa predefinida ou especifique um nome diferente.



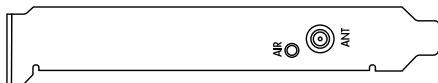
6. Quando terminar a instalação, clique em **Finish (Concluir)** para sair do assistente de instalação.



7. Quando o programa é iniciado pela primeira vez, é-lhe pedido para seleccionar a função a usar. Selecione os utilitários da WLAN para um melhor desempenho.

Significado dos LEDs indicadores de estado da WLAN

A placa WLAN da ASUS é composta por um LED com a designação AIR que mostra o estado da placa WLAN da ASUS.

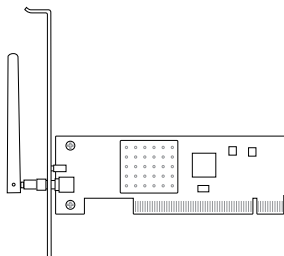


Desligado: Sem actividade sem fios.

A piscar: A transmitir ou a receber dados sem fios.

Orientação da antena

A placa WLAN da ASUS inclui uma antena externa. Recomendamos-lhe que coloque a antena externa na vertical para uma máxima cobertura e uma melhor qualidade da ligação.

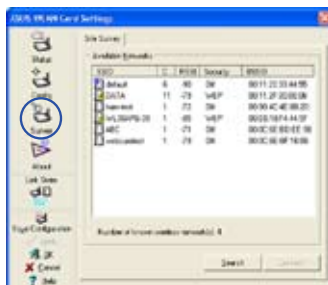


Guia de consulta rápida do utilitário da placa WLAN da ASUS

Após instalar os Utilitários LAN Sem Fios, pode ter que estabelecer algumas definições, antes de poder usar a sua ligação sem fios.



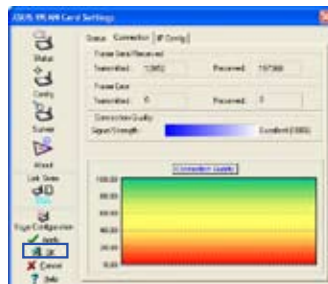
1. Defina o Nome de Rede (SSID) para o mesmo nome do SSID definido no seu ponto de acesso sem fios.



2. Se não souber o nome do(s) seu(s) ponto(s) de acesso, use o nome "Site Survey" (Observação Local).



3. As definições de encriptação devem também corresponder às definidas no ponto de acesso. Se necessário, consulte o seu administrador de rede sobre as definições.



4. Também pode ver a qualidade da ligação na página "Connection" (Ligação). Clique em **OK** para sair do utilitário.
5. Clique em **Apply (Aplicar)** para guardar as suas definições. Verifique a página "Status" (Estado) para ver o "Association State" (Estado de Associação). Deve também mostrar "Connected - xx:xx:xx:xx:xx:xx" (Ligado - xx:xx:xx:xx:xx:xx).