



무선랜(WLAN) 카드

**WL-138g**

(802.11g와 802.11b 무선 네트워크 지원)

빠른 시작 가이드

### 시스템 요구 사항

ASUS의 무선랜 (WLAN) 카드를 사용하시려면, 최소한 다음의 요구 사항들을 만족하는 시스템을 가지고 계셔야 합니다.

- Windows XP/2000/ME/98SE
- 표준 32-bit PCI 슬롯
- 32MB 이상의 시스템 메모리
- 300MHz 이상의 프로세서
- CD-ROM 드라이브

### 제품 패키지

ASUS 무선랜 (WLAN) 카드를 구입하신 후, 패키지 안에 들어 있는 아래 품목들을 확인해 주세요:

- ASUS WLAN PCI 카드
- ASUS WLAN 카드 빠른 시작 가이드
- CD-ROM 디스크 (드라이버, 유틸리티, 문서)

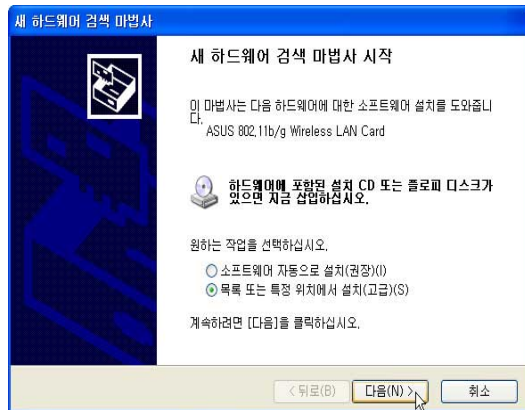
---

위의 품목 중에 없거나 손상되어 있는 물품이 있다면 판매업자와 연락 하시기 바랍니다.

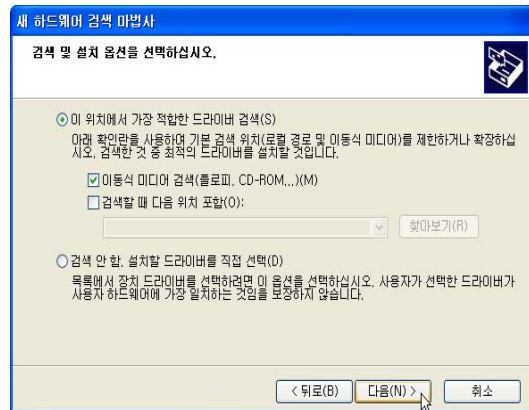
---

## ASUS 무선랜 (WLAN) 카드 드라이버

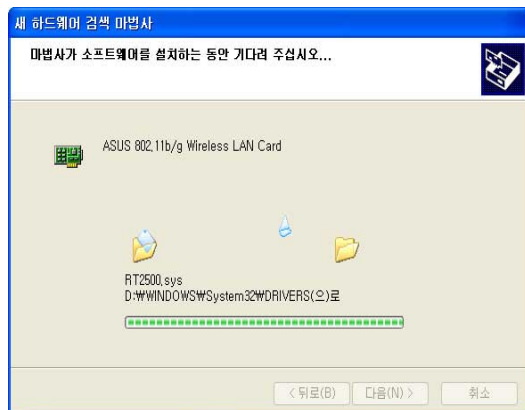
1. ASUS 무선랜 (WLAN) 카드를 비어있는 PCI 슬롯에 장착하여 주십시오. 장착한 후, 본체의 캐시 도어와 패널, 나사, 그리고 전선을 다시 설치해 주십시오.
2. 컴퓨터에 전원을 켜고 윈도우로 들어갑니다.



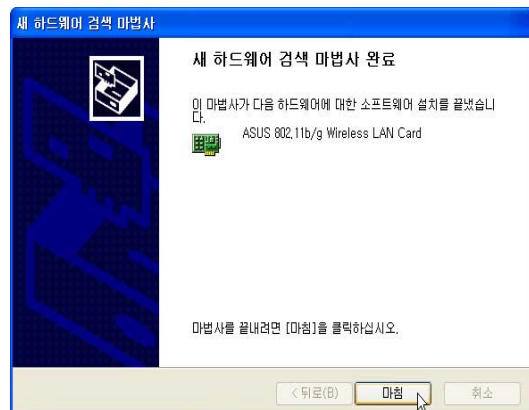
3. ASUS 무선랜(WLAN) 카드가 올바르게 장착되면, 윈도우가 자동으로 카드를 탐지해 냅니다. “Add New Hardware Wizard(새로운 하드웨어 설치 마법사)” 대화 상자가 나타납니다. Next(다음)을 클릭해 주세요.



4. 무선랜 카드에 번들로 제공한 지원 CD를 드라이브에 넣어 주십시오.
5. “Search for the best driver in...”와 “Search removable media...”를 선택한 후 Next(다음)을 클릭하십시오.



6. 윈도우가 컴퓨터의 시스템에 복구 지점을 생성시킬 때까지 기다려 주십시오. 현재의 시스템을 복구 시켜야할 경우가 있습니다.





7. 설치가 완료되면, Finish(마침)을 클릭하여 주십시오. 만약 재부팅 프롬프트가 나오면, 재부팅을 해 주십시오.

## 빠른 시작 가이드

---

### 드라이버 확인하기

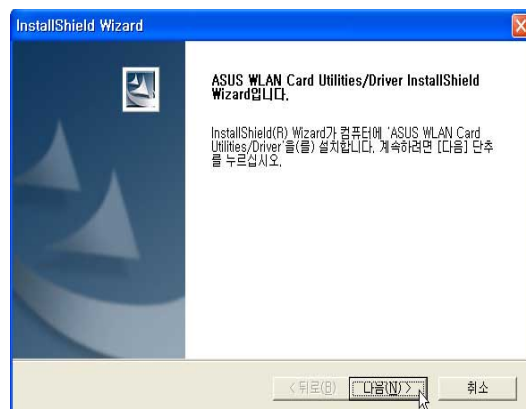
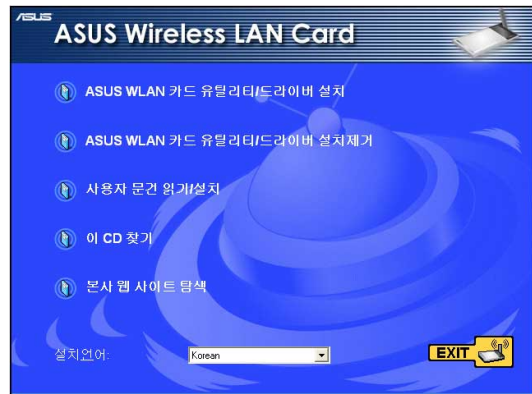
장치 관리자에서 ASUS 무선랜(WLAN) 카드 드라이버를 확인하실 수 있습니다. (시작 | 제어판 | 시스템 | 하드웨어에서 Access 장치 관리자를 선택) 물음표  가 있는 드라이버는 드라이버가 설치되지 않았음을 의미합니다. 느낌표  가 있는 드라이버는 드라이버에 오류가 있다는 것을 의미합니다. 만약 오류가 있으면, 여러분이 사용하신 제품과 지원 CD가 맞는 것인지를 확인하신 다음, 다시 설치를 시도해 주십시오. 계속 문제가 발생할 시에는 서비스 센터와 연락하시기 바랍니다.



## ASUS 무선랜 (WLAN) 카드 유틸리티

ASUS WLAN 카드 드라이버의 설치를 마치면, 아래와 같이 WLAN 어댑터 유틸리티를 설치해 주십시오.

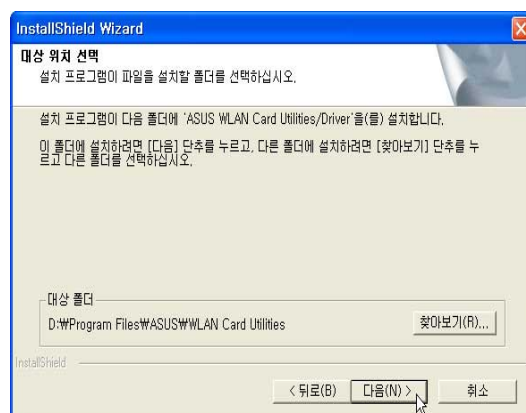
1. ASUS 무선랜 (WLAN) 카드의 지원 CD를 삽입하면, 자동 실행 메뉴가 나타날 것입니다. 만약 자동 실행이 되지 않으면 지원 CD의 루트 디렉토리에서 SETUP.EXE를 더블 클릭해 주십시오.
2. 자동 실행 메뉴에서, 언어를 선택한 뒤 Install ASUS WLAN Card Utilities를 클릭해 주십시오.



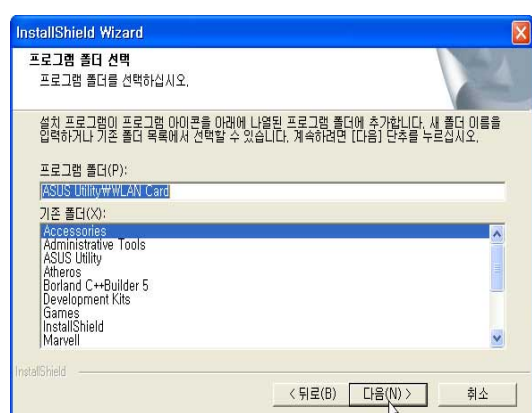
3. 환영 메시지에서 Next(다음)을 클릭하십시오.



4. 정보를 읽은 뒤 Next(다음)을 클릭하십시오.



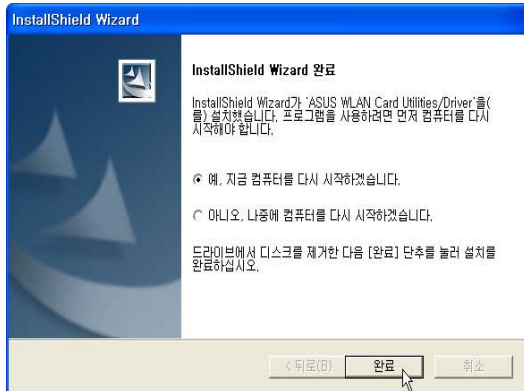
5. 초기설정 그대로 위치 시키려면 Next(다음)를 클릭하시고, 다른 폴더에 저장하시려면 Browse를 클릭하십시오.



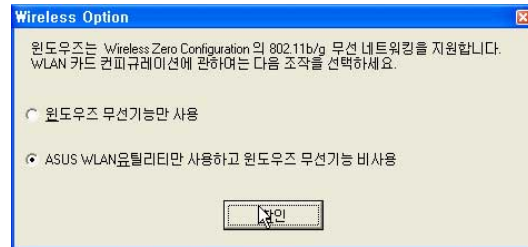
6. Next를 클릭하여 초기설정 프로그램 폴더나 다른 폴더의 이름을 입력하여 그곳에 아이콘을 위치시킵니다.

## 빠른 시작 가이드

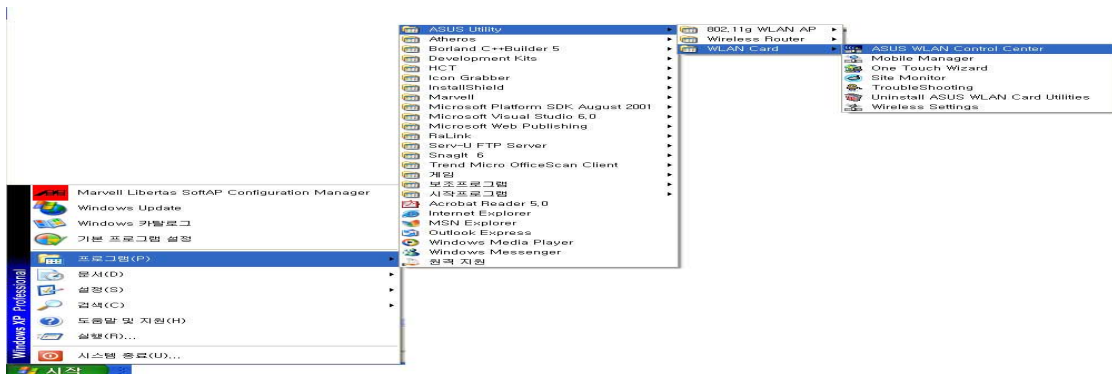
### ASUS 무선랜(WLAN) 카드 유틸리티(계속)



7. 설치가 완료되면, Finish(마침)을 클릭하여 설치 마법사를 마칩니다.



8. 프로그램을 처음으로 시작할 때, 어떤 기능을 사용할 것인지를 묻는 메시지가 나올 것입니다. ASUS utilities for more functions(더 많은 기능을 위한 아수스 유틸리티)를 선택해 주십시오.



작업표시줄의 시작 메뉴에서 위의 그림에서 보이는 메뉴를 선택해 주세요. (시작-모든 프로그램-ASUS Utility-WLAN Card-ASUS WLAN Control Center)

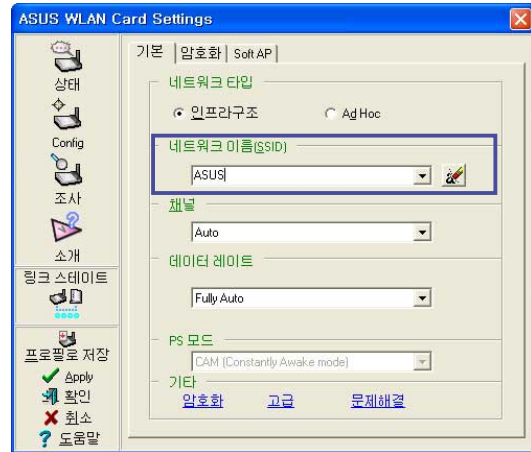
초기 설정으로는 윈도우가 시작하면 자동으로 ASUS WLAN Control Center가 실행됩니다. 그렇지 않다면 위의 그림처럼 시작 메뉴에서 실행시키십시오.

## ASUS WLAN 유틸리티 빨리 시작하기

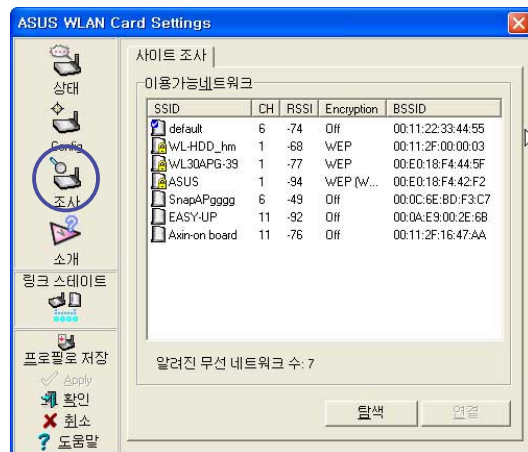
ASUS WLAN의 드라이버와 유틸리티를 설치한 후, 무선 접속을 하기 전에 몇가지 설정을 하셔야 합니다.



1. ASUS WLAN 아이콘에서 마우스의 오른쪽 키를 눌러 “Wireless Setting” 을 선택 하십시오.



2. 여러분의 무선 Access Point의 SSID와 같게 Network Name (SSID)를 설정해 주십시오.



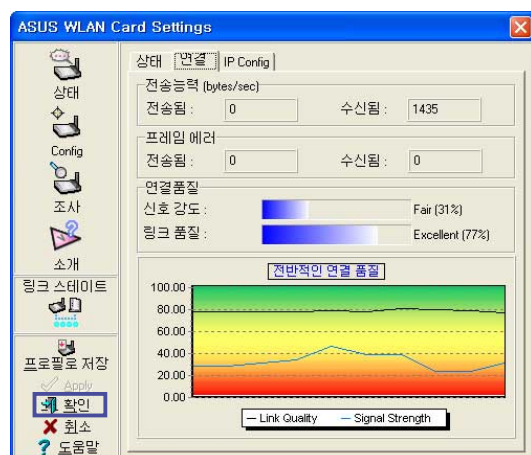
3. 여러분의 Access Point를 모른다면, “Site Survey” 를 사용하십시오.



4. 암호 설정 또한 Access point의 암호와 일치해야 합니다. 필요하다면, 여러분의 네트워크 관리자에게 설정에 대해 문의 하십시오.

5. Connection” 탭에서 연결 상태를 확인 하실 수 있습니다. OK(확인)을 클릭하여 유틸리티 창을 나갑니다.

6. Apply(적용)을 클릭하여 설정을 저장합니다. “Status(상태)” 페이지를 클릭하여 “Association State” 를 확인합니다. “Connected-xx:xx:xx:xx:xx:xx” 이 나올 것입니다.



## 빠른 시작 가이드

---

### ASUS WLAN 상태 표시등

ASUS WLAN 카드에는 무선랜 카드의 상태를 알려주는 두 개의 LED 상태 표시등이 있습니다.

꺼짐: 무선 연결이 없습니다.

깜박거림: 무선 데이터를 전송하거나 받고 있습니다.

### 안테나 세우기

ASUS WLAN 카드는 추가 안테나가 있습니다. 범위를 최대한 넓히고 높은 링크를 위해 추가 안테나를 세워 맞추시기를 권장합니다.