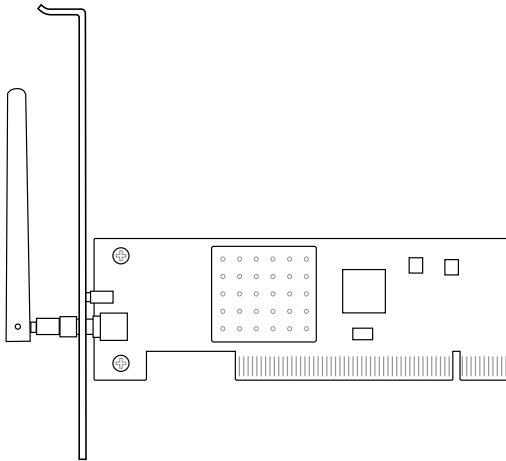




Placa de rede local sem fios

WL-138g V2 / WL-138gE

(Para as redes sem fios 802.11g e 802.11b)



Guia de consulta rápida

Requisitos do sistema

Para poder começar a utilizar a placa WLAN da ASUS tem de satisfazer os seguintes requisitos mínimos:

- Windows XP/2000/ME/98SE
- Ranhura padrão PCI de 32 bits
- 32 MB de memória do sistema ou acima
- Processador de 300 MHz ou acima

Conteúdo da embalagem

A embalagem da sua placa WLAN da ASUS deve incluir os seguintes itens:

- Placa WLAN PCI da ASUS
- Antena dipolar
- Guia de consulta rápida da placa WLAN da ASUS
- CD-ROM (contendo os controladores, os utilitários e a documentação)



Nota: Se qualquer um dos itens acima não constar da embalagem ou estiver danificado, contacte o vendedor para obter mais informações.

Procedimentos de instalação



Importante: Instale os utilitários da placa WLAN antes de introduzir a placa WLAN no computador.

Siga estas instruções para instalar a placa WLAN da ASUS.

1. Instale os utilitários e o controlador da placa WLAN da ASUS a partir do CD de suporte.
2. Introduza a placa WLAN da ASUS no computador.

Instalação dos utilitários e do controlador da placa WLAN

1. Introduza o CD de suporte da placa WLAN da ASUS na respectiva unidade para ver o menu de execução automática. Se o programa de execução automática estiver desactivado, faça um duplo clique sobre o ficheiro SETUP.EXE que encontra no directório raíz do CD.



2. Neste menu, Seleccione o idioma pretendido e clique em **Install ASUS WLAN Card Utilities/Driver (Instalar utilitários/controlador da placa WLAN da ASUS)**.



3. Clique **Next (Seguinte)** no ecrã de boas vindas.



4. Clique em **Next (Seguinte)** para utilizar a pasta de destino predefinida ou clique em **Browse (Procurar)** para seleccionar uma outra pasta.



5. Clique em **Next (Seguinte)** para guardar os ícones na pasta de destino predefinida ou digite o nome de uma outra pasta.



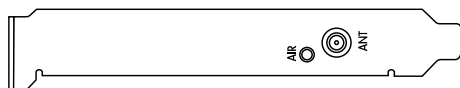
6. Quando a instalação ficar concluída, clique em **Finish (Concluir)** para sair do assistente de instalação.



7. Ao iniciar o programa pela primeira vez, ser-lhe-á perguntado qual a função que pretende usar. Opte por utilizar os utilitários da ASUS para obter mais funções.

Significado dos LEDs indicadores de estado da placa WLAN da ASUS

A placa WLAN da ASUS é composta por um LED indicador AIR que assinala o estado da placa WLAN.

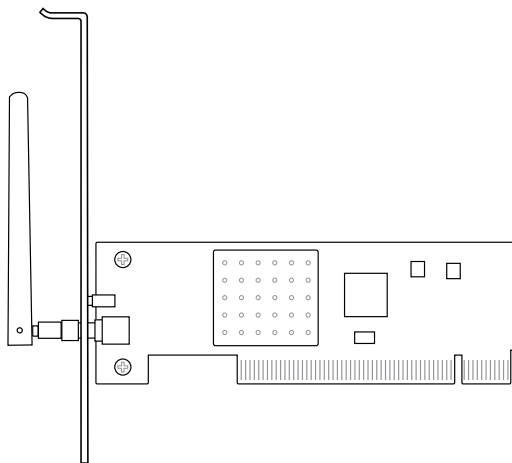


Desligado: Sem actividade em termos da ligação sem fios.

Intermitente: A transmitir ou a receber dados sem fios.

Orientação da antena

A placa WLAN da ASUS dispõe de uma antena externa. Recomendamos-lhe que estique a antena ao máximo para um maior alcance e uma melhor qualidade da ligação.

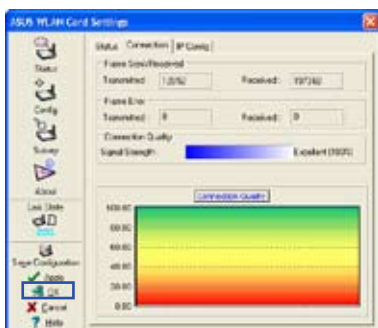


Abertura rápida do utilitário da placa WLAN da ASUS

Após a instalação dos utilitários da placa WLAN da ASUS, pode ter de efectuar alguns ajustes antes de poder começar a utilizar a sua ligação sem fios.



1. Defina a opção Network Name (SSID) (Nome de rede (SSID)) para o mesmo nome do SSID definido no seu ponto de acesso sem fios.
2. Utilize a opção "Site Survey" (Inquérito do local) caso não saiba o nome do seu ponto de acesso ou pontos de acesso.



3. As definições de encriptação devem corresponder às do ponto de acesso. Se necessário, consulte o seu administrador de rede.
4. Poderá ver também informação acerca da qualidade da ligação na página "Connection" (Ligação). Clique em **OK** para sair do utilitário.
5. Vá até à página Status (Estado) para ver o estado da associação.. Deverá ver a indicação "Connected-xx:xx:xx:xx:xx:xx" (Ligação estabelecida -xx:xx:xx:xx:xx:xx:xx.)

