

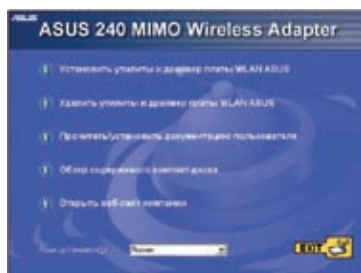
Процедуры установки



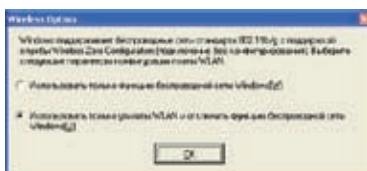
Внимание: Устанавливайте утилиты WLAN перед установкой WLAN адаптера в компьютер.

Установка утилит и драйверов

Для установки утилит и драйвера WLAN адаптера выполните следующие шаги. Вставьте сопровождающий компакт-диск в оптический привод компьютера. Если на вашем компьютере включен автоматический запуск, компакт-диск автоматически выведет меню утилиты. Нажмите **Установить утилиты и драйвер платы WLAN ASUS**. Если автоматический запуск не активирован, дважды нажмите на SETUP.EXE в корневом каталоге на компакт-диске.



Осторожно вставьте WLAN адаптер в разъем PCMCIA вашего компьютера. Программа Windows автоматически найдет и сконфигурирует WLAN адаптер с помощью утилит и драйверов, установленных ранее.



Пользователи Windows XP: Когда программа запускается впервые (во время перезапуска Windows), вы должны выбрать один из способов для конфигурирования WLAN адаптера. Выберите **Использовать только утилиты WLAN и отключить службу беспроводной сети Windows**.

Индикаторы состояния WLAN

Данное устройство оборудовано двумя светодиодами, показывающими состояние WLAN адаптера.

ACT LED (РАБОЧЕЕ СОСТОЯНИЕ)

МИГАЮЩИЙ: Передача данных, скорость мигания отображает скорость соединения.

ВЫКЛЮЧЕН: Отключена радиосвязь или адаптер выключен.

LINK LED (СОЕДИНЕНИЕ)

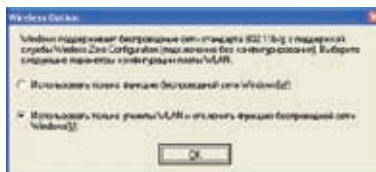
ВКЛЮЧЕН: Соединен с беспроводным устройством.

ВЫКЛЮЧЕН: Нет беспроводного соединения.



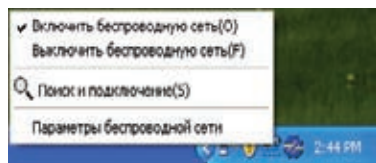
Окно опций беспроводного соединения, приведенное ниже, доступно только в Windows® XP. Оно выводится при первом запуске утилиты центра управления. Выберите нужную утилиту для конфигурации вашего WLAN адаптера.

-Использовать только службу конфигурации беспроводного соединения Windows® XP.



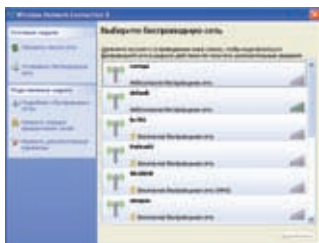
- Использовать только утилиту ASUS WLAN для конфигурации WLAN адаптера. (рекомендуется)

Вы можете в любое время открыть окно **Параметры беспроводной сети**, щелкнув левой кнопкой мыши на значок центра управления и выбрать **Параметры беспроводной сети**.



**Панель задач – Меню выводится
левой кнопкой мыши**

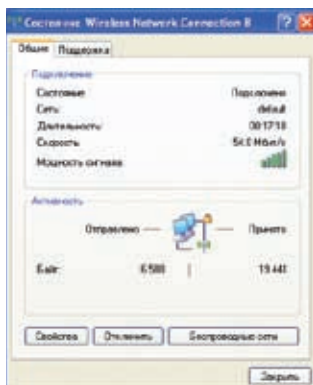
Если вы желаете конфигурировать ваш WLAN адаптер с помощью службы беспроводной сети Windows®, необходимо выполнить нижеследующие действия.



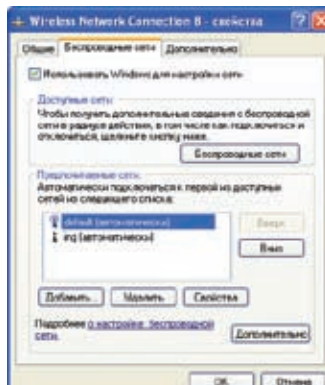
- Щелкните дважды на значок беспроводной сети на панели задач для просмотра доступных сетей. Выберите WL-500W и нажмите Подключить.
- Появится окно, запрашивающее ключ, если вы установили шифрование на вашем беспроводном маршрутизаторе, введите ключи и нажмите Подключить. Соединение выполнено.

Руководство по быстрой установке

Для установки свойств беспроводного соединения щелкните правой кнопкой мыши на значке беспроводного соединения на панели задач и выберите **Открыть сетевое соединение**. Потом правой кнопкой мыши щелкните на значок сетевого соединения и выберите **Свойства**, чтобы открыть **Беспроводные сети**.



1. Вкладка **Общие** выводит состояние, длительность, скорость и мощность сигнала. Сила сигнала отображается зелеными полосками, 5 полосок означают отличное качество сигнала, 1 полоска – низкое.



2. Нажмите кнопку **беспроводные сети** для вывода окна **Предпочитаемые сети**. С помощью кнопки **Добавить** добавьте SSID доступных сетей и установите порядок приоритетности соединения с помощью кнопок **Вверх** и **Вниз**. Значок радиомачты с сигналом определяет текущее соединение с точкой доступа. Нажмите **Свойства** для настройки аутентификации беспроводного соединения.



Удостоверение Федеральной комиссии по средствам связи

Данное устройство соответствует части 15 Правил FCC. Его использование возможно при следующих двух условиях:

- (1) Данное устройство не вызывает вредоносных воздействий, а также
- (2) Данное устройство принимает любое внешнее воздействие, включая воздействия, вызывающие нежелательные результаты.

Данное оборудование было протестировано и сочтено соответствующим ограничениям по цифровым устройствам класса В в соответствии с частью 15 Правил FCC. Эти ограничения рассчитаны на обеспечение защиты в разумных пределах от вредоносных воздействий при установке в жилом помещении.

Данное оборудование создает, использует и может излучать энергию в радиодиапазоне, которая, при установке или использовании данного оборудования не в соответствии с инструкциями производителя, может создавать помехи в радиосвязи. Тем не менее, невозможно гарантировать отсутствие помех в каждом конкретном случае. В случае, если данное оборудование действительно вызывает помехи в радио или телевизионном приеме, что можно проверить, включив и выключив данное оборудование, пользователю рекомендуется попытаться удалить помехи следующими средствами:

- Переориентировать или переместить принимающую антенну.
- Увеличить расстояние между данным прибором и приемником.
- Подключить данное оборудование к розетке другой электроцепи, нежели та, к которой подключен приемник.
- Проконсультироваться с продавцом или квалифицированным радио/ТВ техником.



Внимание:

Любые изменения или дополнения, не согласованные непосредственно со стороной, ответственной за соответствие правилам, могут сделать недействительным право пользователя на пользование данным оборудованием.

Запрет на размещение

Это устройство и его антенна не должны быть расположены поблизости от другой антенны или передатчика

Техника безопасности

Для согласия с требованиями FCC по радиоизлучению, это оборудование должно быть установлено и работать не менее [20см] от вашего тела. Используйте только поставляемую антенну.

Соответствие директиве 1999/5/EC R&TTE

Основные требования – пункт 3

Защита здоровья и безопасность – пункт 3.1a

Соответствие электрической безопасности в соответствии с EN 60950-1.

Требования к электромагнитной совместимости – пункт 3.1b

Соответствие электромагнитной совместимости в соответствии с EN 301 489-1 и EN 301 489-17.

Эффективное использование радиоспектра – пункт 3.2

Соответствие требованиям EN 300 328-2



СЕ Предупреждение



Это продукт класса В, который может вызывать помехи в окружающей среде, в этом случае пользователь должен принять соответствующие меры.