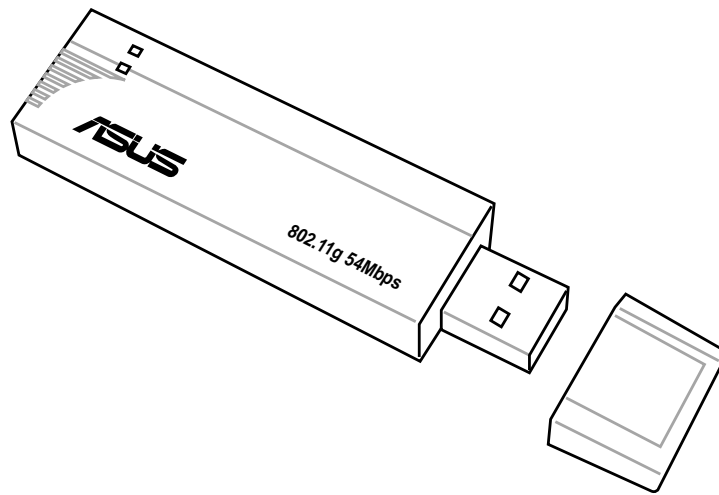




54Mbps  
USB 무선 랜 (WLAN) 어댑터  
(WL-167g)



빠른 시작 가이드

# 시스템 요구 사양

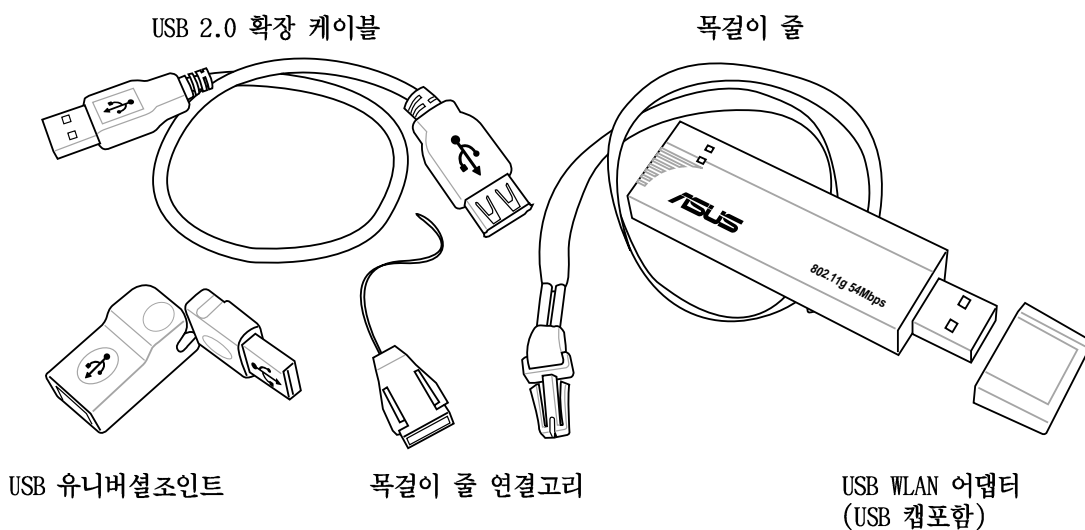
ASUS USB 무선랜(WLAN) 어댑터를 설치하시기 전에 여러분의 시스템이 아래의 요구 사양들을 만족시키는지 확인해 주십시오.

- Intel®Pentium® 4 또는 AMD K7/K8 시스템
- 최소 64MB의 시스템 메모리
- Windows® 98SE\*/ME/2000/XP 운영 체제
- 광 디스크 드라이브 (소프트웨어 설치를 위해)
- USB 포트 (USB 1.1은 최고의 무선 성능을 낼 수 없기 때문에 USB 2.0을 권장합니다.)

## 제품 구성물

아래의 ASUS USB 무선 LAN 어댑터 내용물을 확인하여 주십시오. 만약 내용물 중에 손상이 되었거나 빠진 것이 있으면 구입처에 문의하여 주십시오.

- ☒ ASUS USB 무선 LAN 어댑터 (WL-167g)
- ☒ USB 2.0 확장 케이블 (type A / type A)
- ☒ USB 2.0 유니버설 조인트
- ☒ 목걸이 줄
- ☒ 기본 제공 CD
- ☒ 퀵 설치 가이드



# 설치하기

아래의 지시 사항에 따라 ASUS USB 무선랜 어댑터를 컴퓨터에 설치해 주시기 바랍니다.

1. 지원 CD에서 장치 드라이버와 유틸리티를 설치합니다.
2. 컴퓨터에 장치를 연결하십시오.

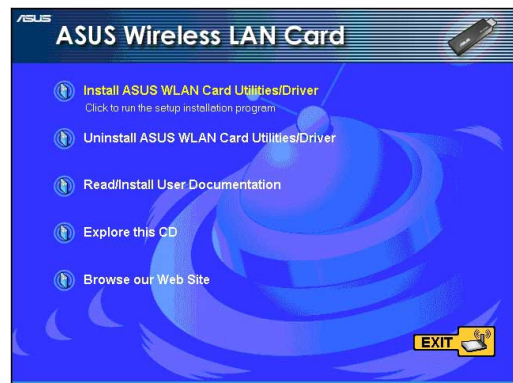


**알아두기:** 장치를 컴퓨터에 연결하기 전에 반드시 ASUS USB 무선랜 드라이버와 유틸리티를 설치하셔야 합니다.

## 장치드라이버와 유틸리티 설치하기

컴퓨터에 장치 드라이버와 유틸리티 설치하기

1. 광 디스크 드라이브에 지원 CD를 넣어주십시오.
2. 아수스 무선랜 카드 설치 윈도우가 나타나면, “Install ASUS WLAN Card Utilities/Driver” (무선랜 카드 유틸리티/드라이브 설치)를 클릭해 주십시오.
3. 장치 드라이버와 유틸리티가 컴퓨터에 저장됩니다.

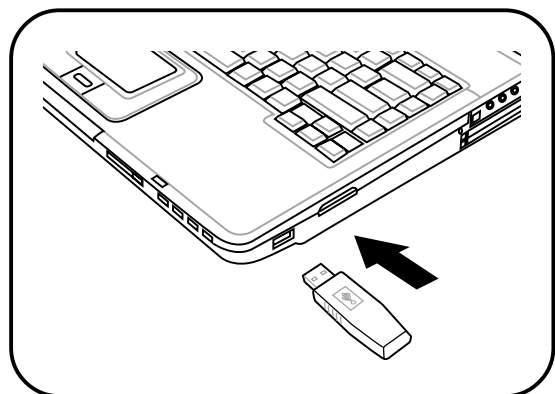


**알아두기:** 만약 자동실행이 되지 않으면, 지원 CD의 내용을 브라우저 하여 Setup.exe를 더블 클릭하여 CD를 실행시켜 주십시오.

## 장치 설치 하기

ASUS USB Wireless LAN 어댑터 컴퓨터에 설치하기

1. USB 포트에 연결합니다.
2. “새로운 하드웨어 발견” 대화상자가 나타나면, “자동으로 설치하기 (Install... automatically)”를 클릭하고 다음의 지시에 따라 주십시오.



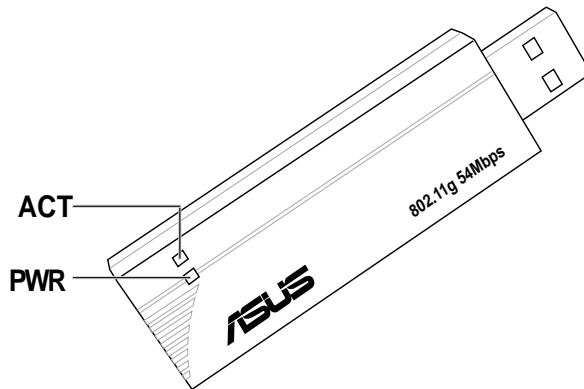
Windows® 2000 사용자 - 디지털 신호를 찾지 못함 이란 대화상자가 나타난다면, **예**를 클릭하여 주십시오.



Windows® XP 사용자 - 윈도우즈 로고 테스트를 찾지 못함 이란 대화상자가 나타난다면, 무시하고 계속진행을 클릭해 주십시오.

# LED 상태표시등

이 장치는 전원, 작동, 링크 상태를 나타내주는 LED를 포함하고 있습니다. 아래의 표를 참조해 주십시오.



LED	상태	설명
ACT	깜박거림	어댑터는 데이터를 전송하고 있거나 받고있는 상태.
	꺼짐	무선 데이터 송수신이 멈춰있는 상태.
PWR	켜짐	어댑터가 USB포트로부터 전원을 공급받고 있는 상태.
	꺼짐	어댑터가 USB포트로부터 전원을 공급받지 못하는 상태. 어댑터의 연결이 끊어졌거나 컴퓨터의 전원이 꺼져있는 상태.

## 지원 소프트웨어

### Control Center



컨트롤 센터 유틸리티는 실행과 네트워크 설정을 위한 관리 소프트웨어입니다. 컨트롤 센터는 시스템을 부팅시키면 자동으로 실행이 되며, 윈도우즈 작업표시줄에 아이콘이 나타납니다. 컨트롤 센터 아이콘은 빠른 실행을 할 수 있게 해주며, 신호의 상태와 인터넷 연결을 나타내 줍니다.

### 컨트롤 센터 오른쪽 버튼 클릭 메뉴

컨트롤 센터의 아이콘에서 마우스의 오른쪽 버튼을 클릭하면 그림과 같은 메뉴가 나타납니다.



# 지원 소프트웨어 (계속)

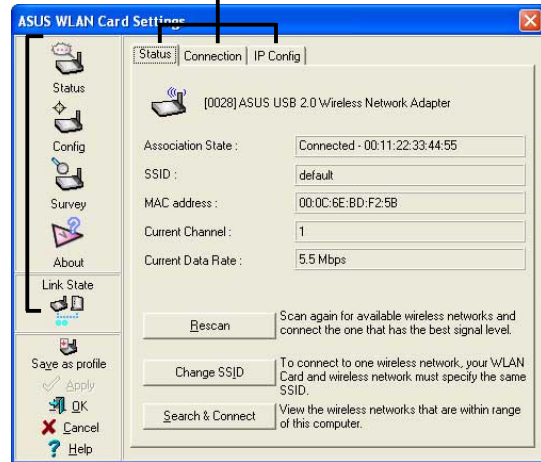
## Wireless Settings

Wireless Settings(무선 설정)은 ASUS USB 무선랜 어댑터를 컨트롤 할 수 있는 메인 인터페이스입니다. 이 무선 설정을 작동이나 연결 상태를 보거나 장치설정을 변경할 때, 사용할 수 있습니다.

무선 설정 창은 속성 창과 속성 탭으로 구성되어 있습니다. 속성 창의 아이콘을 클릭하면, 해당 되는 속성탭 부분의 내용이 나옵니다.

무선 설정

속성 탭

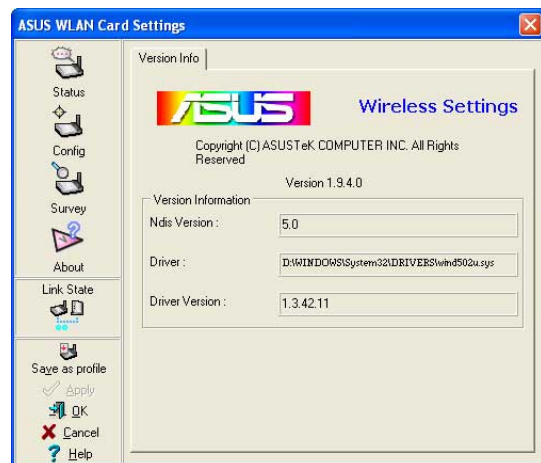


## About(정보)

About 아이콘을 클릭하면, 소프트웨어와 드라이버의 버전, 저작권 정보가 나옵니다.

## 링크 상태

무선랜(WLAN) 어댑터와 AP 또는 다른 Wi-Fi 장치와의 연결 상태를 나타내 줍니다. 아이콘으로 링크 상태를 쉽게 알 수 있습니다. 아래의 아이콘 표를 참조해 주십시오.



## 아이콘 표

	최상의 링크 상태 (Infrastructure)		링크되지 않음 (Infrastructure)
	좋은 링크 상태 (Infrastructure)		링크됨 (Ad-hoc)
	보통 링크 상태 (Infrastructure)		링크되지 않음 (Ad-hoc)
	나쁜 링크 상태 (Infrastructure)		스캐닝

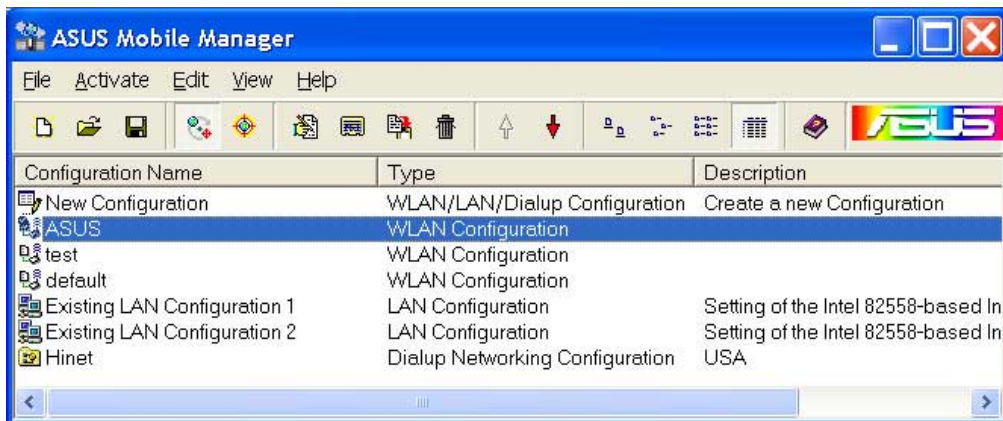
## 지원 소프트웨어 (계속)

### 모바일 관리자 (Mobile Manager)

모바일 관리자는 네트워크 로케이션 설정을 관리하고 설정하는데 매우 편리한 도구입니다. 이 유틸리티는 서로 다른 로케이션을 위해 사용자가 여러가지 항목을 선택하여 설정할 수 있도록 해줍니다.

아래와 같이 모바일 관리자 유틸리티를 실행하시기 바랍니다.

- 윈도우즈 시작 버튼 클릭, 모든 프로그램 선택 > ASUS Utility > WLAN Card > Mobile Manager, 또는
- 작업표시줄에서 Control Center 아이콘 오른쪽 버튼 클릭한 후, Mobile Manager 선택.

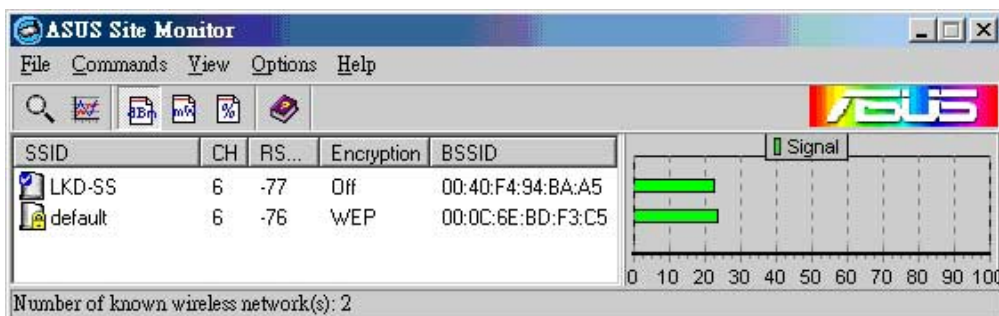


### 사이트 모니터 (Site Monitor)

사이트 모니터 유틸리티는 모든 사용 가능한 무선 네트워크의 사용 대비 잡음(SNR) 값을 측정해 줍니다. 이 유틸리티를 사용하여 ASUS USB 무선 랜 어댑터를 위한 최적의 위치를 선정할 수 있습니다.

아래와 같이 사이트 모니터를 실행시키십시오.

- 윈도우즈 시작 버튼 클릭, 모든 프로그램 선택 > ASUS Utility > WLAN Card > Site Monitor, 또는
- 작업표시줄에서 Control Center 아이콘 오른쪽 버튼 클릭한 후, Site Monitor 선택.



# 지원 소프트웨어 (계속)

## TroubleShoote (문제해결)

TroubleShooter 유틸리티는 ASUS USB 무선랜 어댑터가 어떻게 무선 네트워크에 연결되는지를 흐름도로 보여 줍니다.

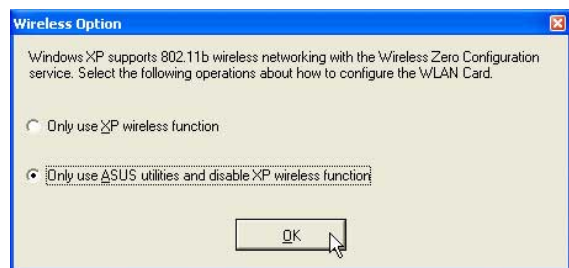
## Control Center 왼쪽 버튼 메뉴

컨트롤 센터 아이콘에서 마우스의 왼쪽 버튼을 클릭하면 그림과 같은 메뉴가 나옵니다.



Search & Connect - 범위내의 사용가능한 무선 네트워크를 나타냅니다.

Wireless Option - Windows® XP 의 무선 네트워킹 환경을 설정합니다. Wireless Option (무선 옵션) 을 선택하여 창이 나타나면, “Only use ASUS utilities and disable XP wireless function(아수스 유틸리티만 사용)” 을 선택하여 아수스 무선 랜 라우터의 모든 기능을 사용할 수 있게 설정합니다. OK(예) 를 클릭하십시오.





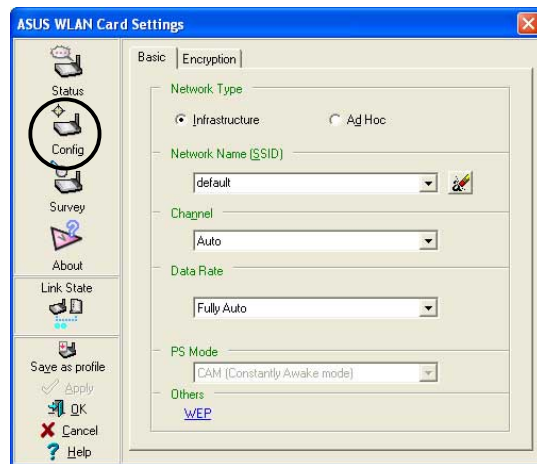
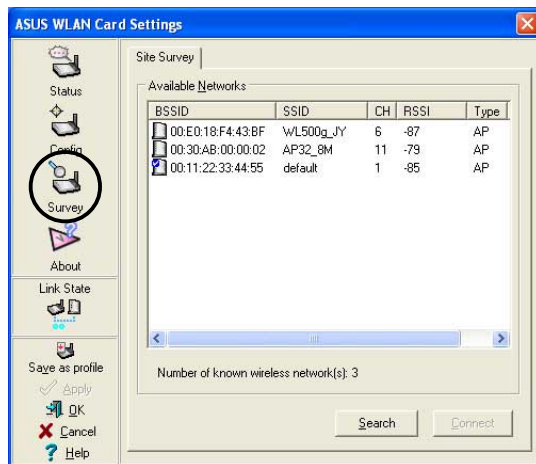
# 무선 연결

## Access Point에 연결하기 (Infrastructure 모드)

ASUS USB 무선랜(WLAN) 어댑터는 초기설정에 Infrastructure 모드로 설정되어 있습니다. Infrastructure 네트워크에서 장치를 AP에 연결하여 다른 무선 장치나 유선장치에 링크할 수 있습니다.

ASUS USB 무선랜 어댑터를 다음과 같이 Access Point에 연결하십시오.

1. 작업표시줄에 있는 컨트롤 센터의 아이콘을 더블 클릭하여 Wireless Settings(무선 설정) 유틸리티를 실행시킵니다.



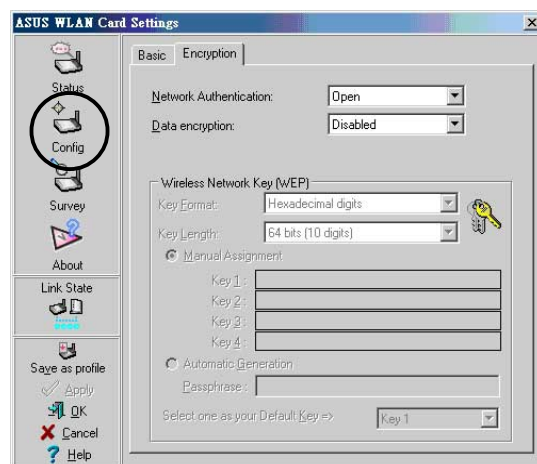
2. 찾기 버튼을 클릭하면 아수스 USB 무선랜 어댑터의 영역내의 가능한 AP를 찾아 냅니다. 원하는 AP를 선택하시기 바랍니다.
3. Config(설정) 버튼을 클릭하여 장치 셋팅을 설정합니다. 네트워크 타입을 Infrastructure로 선택하고 원하는 AP의 Network Name (SSID)과 Channel을 선택합니다. 설정을 마치면 적용을 클릭합니다.

4. 선택한 AP가 암호화(🔒)가 가능하다면, Encryption(암호화) 탭을 클릭합니다.

여러분의 네트워크 관리자에게서 암호화 키를 알아내신 후, Key 부분에 입력하고, 적용을 클릭합니다.

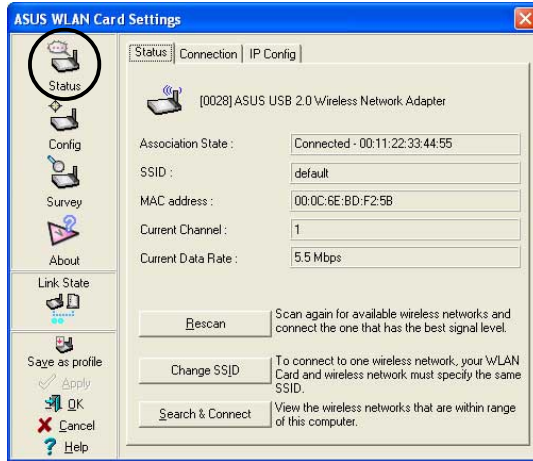


**중요!** 장치와 AP의 암호화 설정은 반드시 동일해야 연결이 가능합니다.

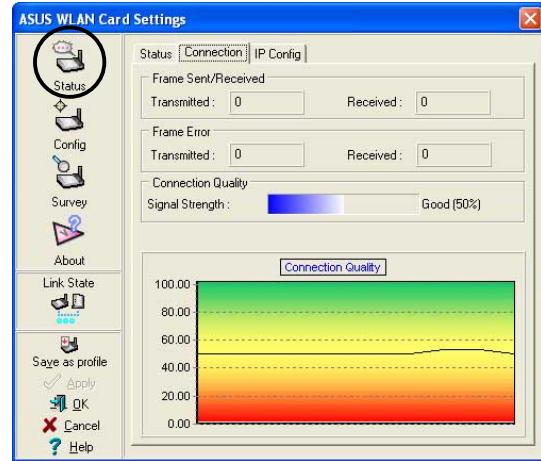




## 무선 연결(계속)



5. 장치가 AP에 연결 됐는지 확인하기 위해 Status(상태) 버튼을 클릭합니다. 만약 연결이 되었다면, Association State 부분에 “Connected(연결됨) - XX:XX:XX:XX:XX:XX” 이라고 나올 것입니다.



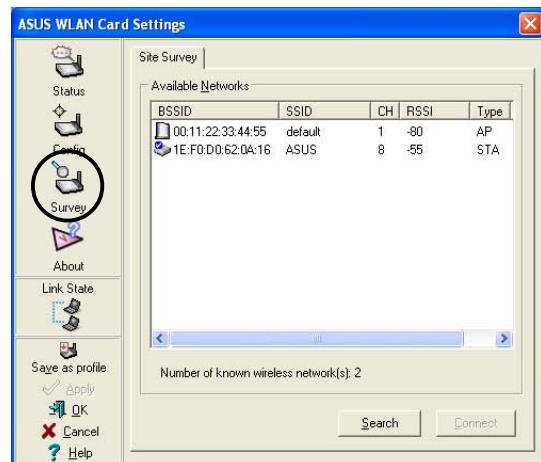
6. Connection(연결) 탭을 클릭하면 장치와 AP 사이의 연결 상태와 링크 상태가 나타납니다.

## 다른 무선장치와 연결하기 (Ad-hoc 모드)

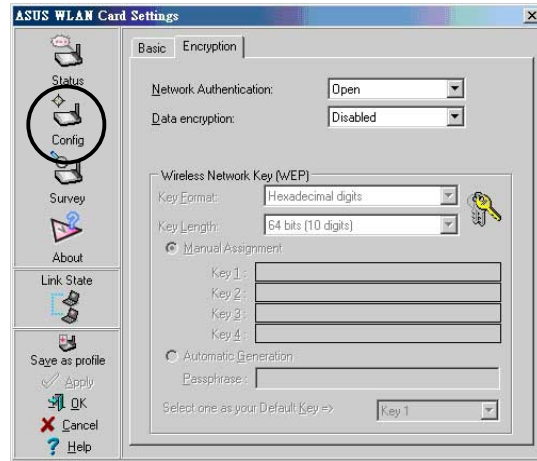
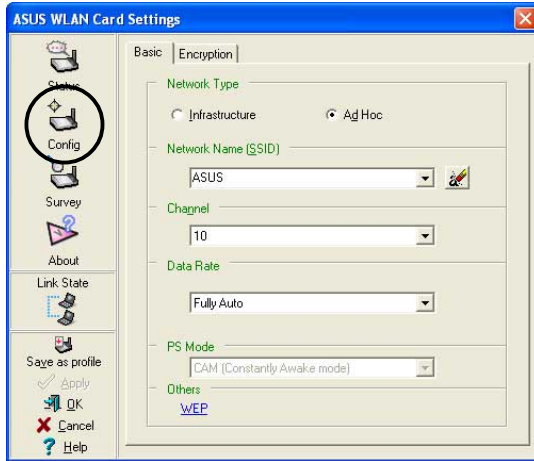
ASUS USB 무선랜 어댑터는 Ad-hoc 모드로 설정되어 있을 때, 무선 네트워크상에서 다른 무선 장치와 연결시킬 수 있습니다.

ASUS USB 무선랜 어댑터를 다른 무선 장치에 연결하기

1. 작업표시줄에 있는 컨트롤 센터의 아이콘을 더블 클릭하여 Wireless Settings(무선 설정) 유틸리티를 실행시킵니다.
2. Survey (찾기) 버튼을 클릭하여 ASUS USB 무선랜 어댑터의 영역 안에 있는 사용가능한 무선 장치를 찾습니다. 연결하고 싶은 무선 장치를 선택해 주십시오. 무선 장치는 ( )이 모양의 아이콘으로 표시됩니다.



# 무선 연결(계속)



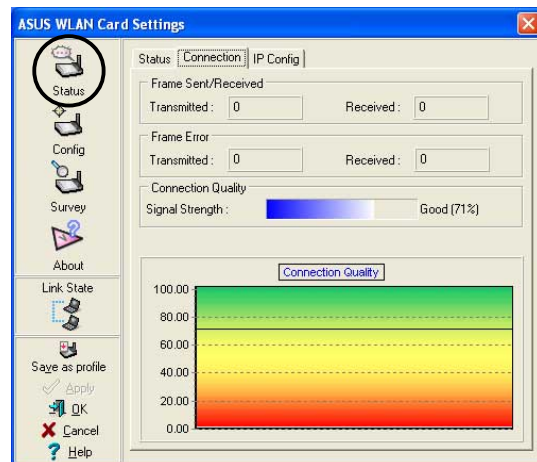
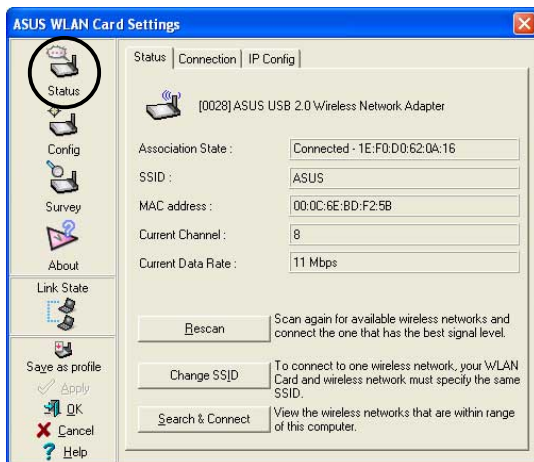
3. Config(설정) 버튼을 클릭하여 장치 셋팅을 설정합니다. 네트워크 타입을 Ad hoc 모드로 선택하고 원하는 AP의 Network Name (SSID)과 Channel을 선택합니다. 설정을 마치면 적용을 클릭합니다.

4. 선택한 무선 장치가 암호화(암호화)가 가능하다면, Encryption(암호화) 탭을 클릭합니다.

여러분의 네트워크 관리자에게서 암호화 키를 알아내신 후, Key 부분에 입력하고, 적용을 클릭합니다.



**중요!** 장치와 AP의 암호화 설정은 반드시 동일해야 연결이 가능합니다.



5. 장치가 연결 됐는지 확인하기 위해 Status(상태) 버튼을 클릭합니다. 만약 연결이 되었다면, Association State 부분에 “Connected(연결됨) - XX:XX:XX:XX:XX:XX” 이라고 나올 것입니다.

6. Connection(연결) 탭을 클릭하면, ASUS 무선랜 어댑터와 무선 장치 사이의 연결 상태와 링크 상태가 나타납니다.