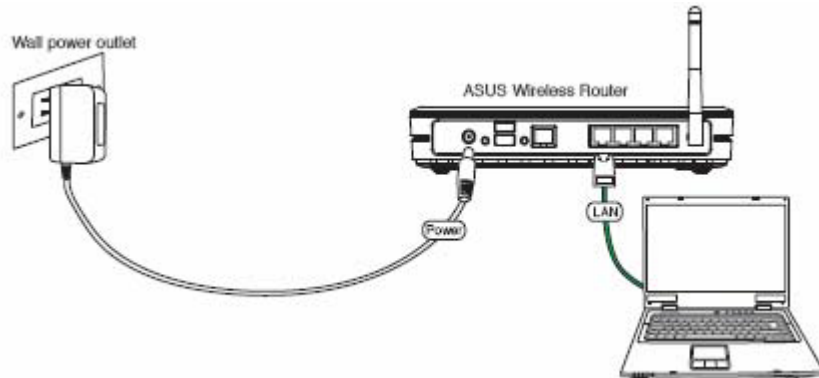


คู่มือการติดตั้ง Asus WL500g Premium

1. การตั้ง IP Config (เนื่องจาก IP Address ของตัว Modem ADSL และ Asus WL500g Premium อาจถูกกำหนดตามมาตรฐานเดียวกัน จึงจำเป็นต้องตั้ง IP Address)

-



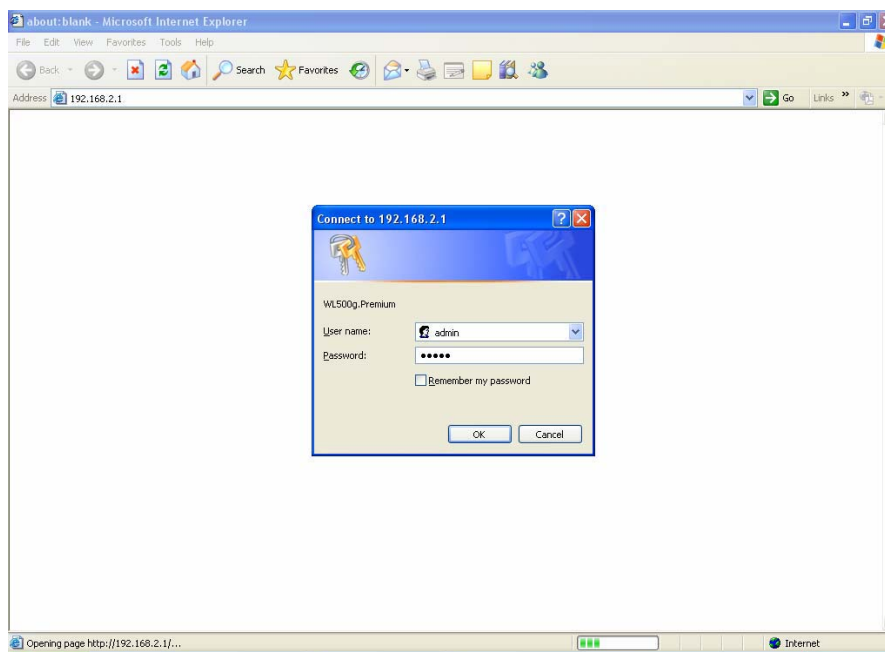
- เสียบตัวจ่ายไฟเข้ากับ Asus WL530G

- ใช้สายแลน (RJ45 ที่อยู่ในกล่องอุปกรณ์) เชื่อมต่อเข้ากับช่อง **Lan1** และ เชื่อมต่อไปยังคอมพิวเตอร์

(**ยังไม่ต้องเชื่อมต่อกับ Modem ADSL)

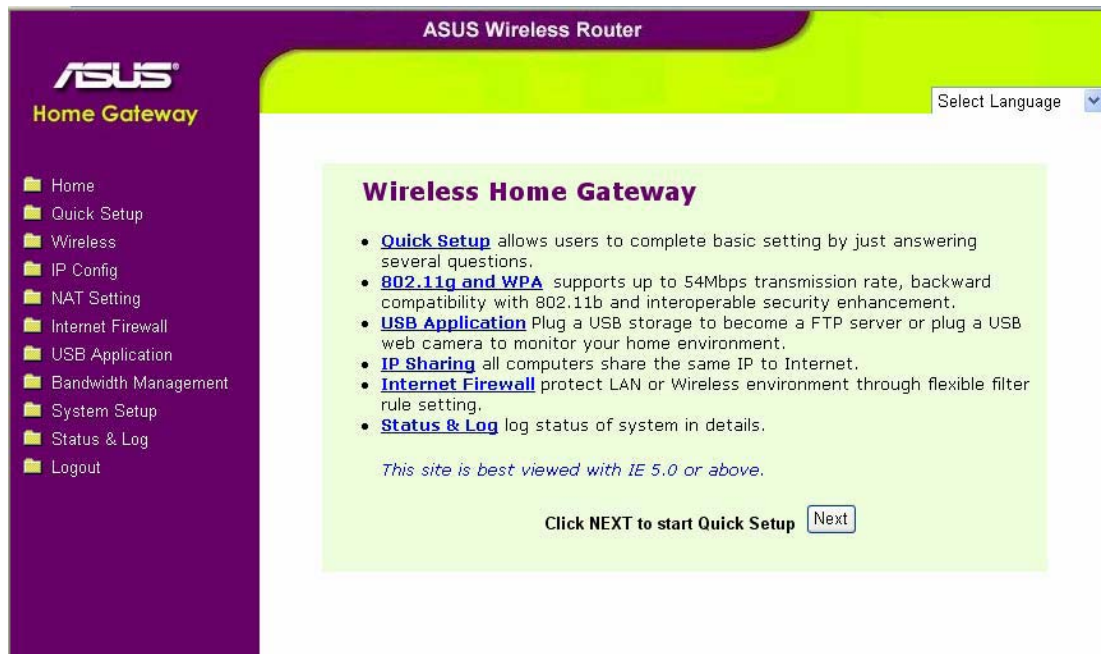
Step 1

- จากนั้นให้เปิด Internet Explorer และใส่ตัวเลข **192.168.1.1** ในช่อง Address และกด Enter



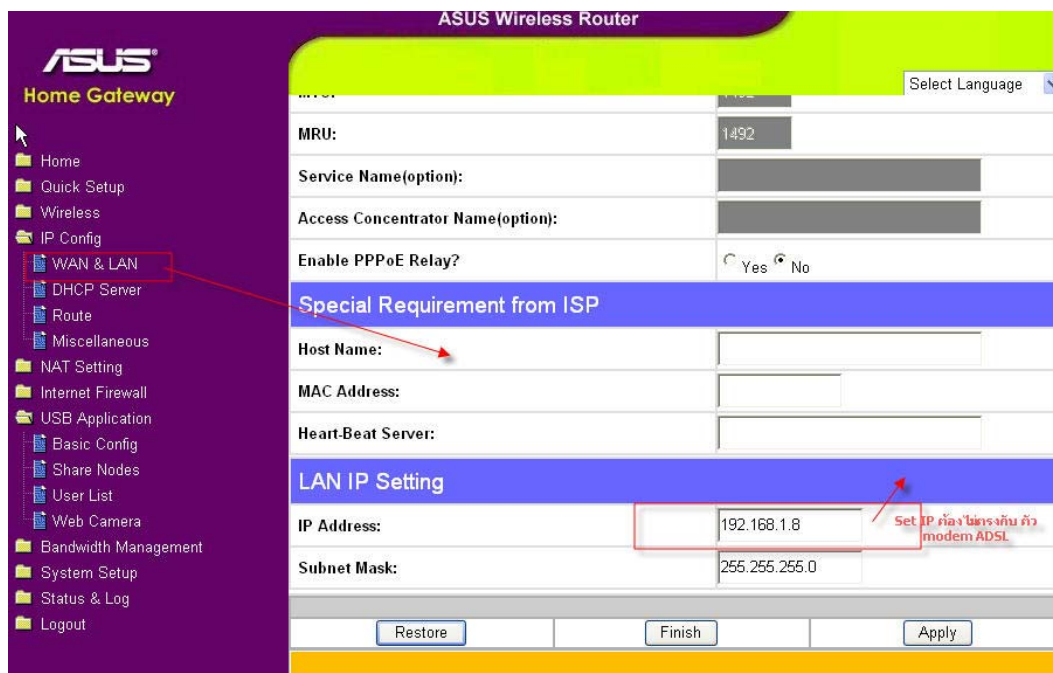
- จะปรากฏหน้าต่าง login ให้ทำการใส่ user/password ระบุเป็น admin ทั้งสองส่วนและกด OK

- จะเข้าสู่หน้าต่างของระบบการ setup Asus WL500gPremium



Step 2

- ให้กด Cancel ไปก่อน จากนั้นที่เมนูทางด้านซ้ายให้คลิกเลือกที่ IP Config จะเข้าสู่หน้าต่างการ Set IP



- เลื่อนลงมาที่ LAN IP Setting ในช่อง IP Address ให้เปลี่ยนเป็น **192.168.1.8** จากนั้นให้กด Apply ได้เลย

Step 3

ASUS Wireless Router

Select Language ▼

ASUS Home Gateway

- Home
- Quick Setup
- Wireless
- IP Config
 - WAN & LAN
 - DHCP Server
 - Route
 - Miscellaneous
- NAT Setting
- Internet Firewall
- USB Application
- Bandwidth Management
- System Setup
- Status & Log
- Logout

IP Config - DHCP Server

WL500gP supports up to 253 IP addresses for your local network. The IP address of a local machine can be assigned manually by the network administrator or obtained automatically from WL500gP if the DHCP server is enabled.

Enable the DHCP Server? ☒ Yes ☐ No

Domain Name:

IP Pool Starting Address:

IP Pool Ending Address:

Lease Time:

Default Gateway:

DNS and WINS Server Setting

DNS Server 1:

DNS Server 2:

WINS Server:

Assign IP Address Manually

Enable Manual Assignment? ☐ Yes ☒ No

Manually Assigned IP List

MAC Address	IP Address
<input type="text"/>	<input type="text"/>
<input type="text"/>	<input type="text"/>

Restore:	Clear the above settings and restore the settings in effect.
Finish:	Confirm all settings and restart WL500gP now.
Apply:	Confirm above settings and continue.

- หลังจากนั้น กด finish

ASUS Wireless Router

Select Language ▼

ASUS Home Gateway

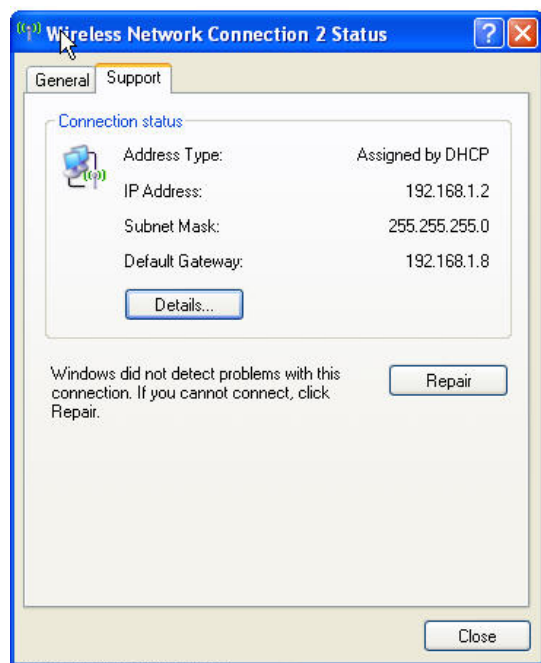
- Home
- Quick Setup
- Wireless
- IP Config
 - WAN & LAN
 - DHCP Server
 - Route
 - Miscellaneous
- NAT Setting
- Internet Firewall
- USB Application
- Bandwidth Management
- System Setup
- Status & Log
- Logout

Save & Restart

Save&Restart will save all setting you have changed to WL500gP and restart it. Please click **Save&Restart** button to continue.

Step 4

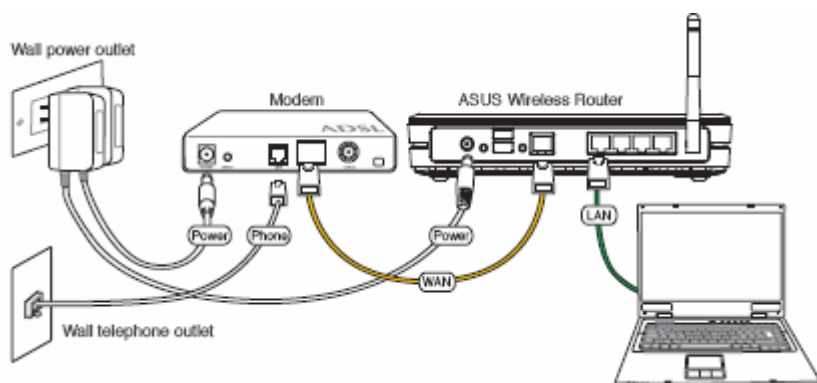
เปิดและเปิด Router Wireless ใหม่อีกครั้ง แล้วก็เช็ค connection lan local area connection status



ปกติในการเปลี่ยน ip แล้วตัว lan ก็จ่าย ip ชุดใหม่ให้ โดยทาง router Wireless จะจ่าย automation โดย Default Gateway จะเป็น IP wireless

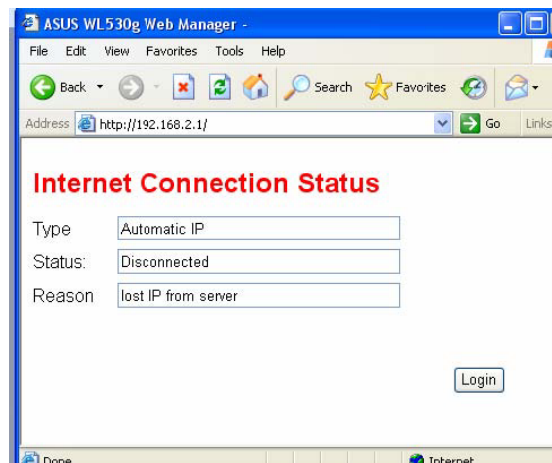
Step 5

- ** ให้ทำการเชื่อมต่อ Modem ADSL กับตัว Asus WL 500g Premium โดยใช้สายแลน (RJ45 ที่ให้มากับกล่อง) จาก Modem เข้าสู่ช่อง WAN ของ WL 500g Premium ดังรูป



Step 6

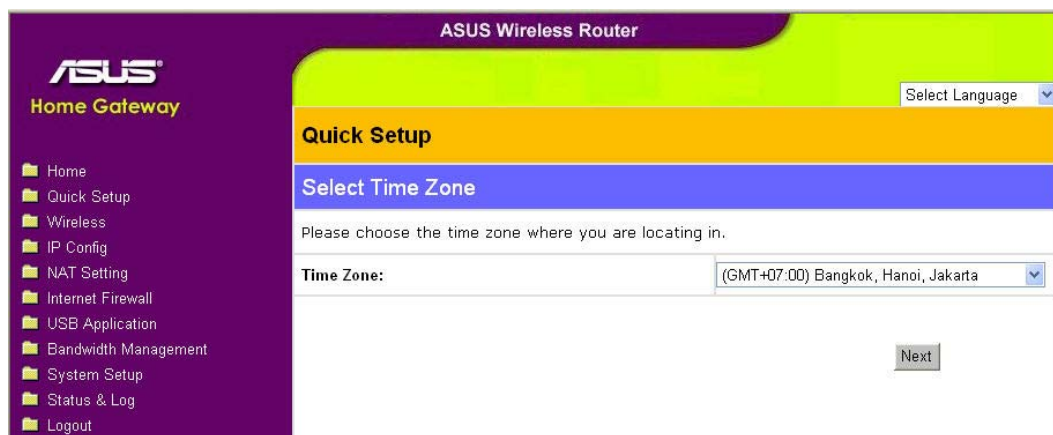
- จากนั้นให้เปิด Internet Explorer และใส่ตัวเลข **192.168.1.8** (*หรือ IP Address อื่น ที่คุณได้เปลี่ยนไป*) ใน ช่อง Address และกด Enter



- จะขึ้นหน้าต่าง Internet Connection Status ให้กดที่ปุ่ม Login
- ระบบจะให้ใส่ user/password ก็ให้ใส่ **admin** ทั้งสองส่วนแล้วกด OK

ในการตั้งค่า Configuration Connect จากตัว modem มี 2 แบบ แบบที่ 1

- จากนั้นจะเข้าสู่หน้าต่างของระบบอีกครั้ง ให้เลือกที่เมนู Quick Setup ทางด้านซ้าย



- จะเข้าสู่หน้าต่างให้ระบุ Time Zone เลือกไปที่ Thailand, Bangkok, Hanoi แล้วกด Next
- จะเข้าสู่ส่วนของการระบุการเชื่อมต่อ Internet หรือ Network แบบ

ASUS Wireless Router

Select Language ▼

Quick Setup

Select Internet Connection Type

WL500gP supports several kinds of connection to Internet through its WAN port. Please select connection type you need. In addition, before getting on Internet, please make sure you have connected WL500gP's WAN port to your DSL or Cable Modem.

- ☐ Cable Modem or other connection type that gets IP automatically.
- ☒ ADSL or other connection that requires username and password. It is known as PPPoE.
- ☐ ADSL or other connection that requires username, password and IP address. It is known as PPTP.
- ☐ ADSL or other connection type that uses static IP address.
- ☐ Telstra BigPond Cable Modem Service.
- ☐ ADSL or other connection that requires username, password and IP address. It is known as L2TP.

Prev Next

- กด NEXT

- จะเข้าสู่หน้าต่างให้ระบุ **USER และ PASSWORD** ของผู้ให้บริการ **Internet** ก็ให้ระบุ USER/PASSWORD ที่ทาง Ture หรือ TOT หรือ ผู้ให้บริการ Internet ได้ให้ไว้ในการใช้เชื่อมต่อ Internet กับ Modem ADSL

ASUS Wireless Router

Select Language ▼

Quick Setup

Set Your Account to ISP

If you apply an account with dynamic IP. You must get user account and password from your ISP. Please fill this data into the following fields carefully.

User Name:	USER@DOMAN
Password:

Prev Next

จากนั้นให้กดปุ่ม Next

- จะเข้าสู่หน้าต่างการกำหนดช่องสัญญาณของ Wireless

ASUS Wireless Router

Select Language ▼

Quick Setup

Configure Wireless Interface

First step to set your wireless interface is to give it a name, called SSID. In addition, if you would like to protect transmitted data, please select the Security Level and assign a password for authentication and data transmission if it is required.

SSID:	WL-500gP
Security Level:	High(WPA-PSK/WPA2-PSK) ▼
Passphrase:	••••••••
WEP Key 1 (10 or 26 hex digits):	
WEP Key 2 (10 or 26 hex digits):	
WEP Key 3 (10 or 26 hex digits):	
WEP Key 4 (10 or 26 hex digits):	
Key Index:	▼

Prev Finish

- ให้ทำการเปลี่ยนชื่อในช่อง **SSID:** เป็นชื่อช่องสัญญาณ (สามารถตั้งชื่อเป็นอะไรก็ได้) เพื่อให้เครื่องที่ใช้ Wireless ค้นหาสัญญาณ ก็จะเจอชื่อที่ตั้งไว้ เพื่อทำการ Connect สัญญาณ Wireless

- จากนั้นให้ทำการกดปุ่ม Finish และ กดปุ่ม Save&Restart และรอนจนกว่าจะเสร็จโดยหน้าต่างจะเข้าสู่หน้า ระบบการติดตั้งในตอนแรก เป็นอันเสร็จสิ้นการตั้งค่า

หมายเหตุ *** เมื่อติดตั้งเสร็จสิ้นให้ทำการทดสอบใช้ Internet ว่าสามารถเข้า Internet ได้หรือไม่ ถ้าสามารถใช้งาน Internet ได้ปกติ ท่านสามารถนำสายแลนที่เชื่อมต่อจาก Asus WL500g Premium ไปยัง Computer ของท่าน ออกได้ ถ้าเครื่อง PC นั้น มีการ์ด PCI หรือ USB รับสัญญาณ Wireless ก็สามารเลือกช่องสัญญาณและใช้งานในรูปแบบ Wireless ไร้สายได้

*** หากยังไม่สามารถใช้งานได้ให้ทำการรีเซ็ต ที่ปุ่มด้านหลัง (สีดำ) โดยใช้ดินสอกดลงไป ค้างไว้ประมาณ 10 วินาที และทำการติดตั้งใหม่อีกครั้ง

แบบที่ 2

เข้าไป ในส่วนเมนูผังรูปภาพ

เข้าเมนู Wireless

Wireless - Interface	
SSID:	WL500gP
Channel:	Auto
Wireless Mode:	Auto <input type="checkbox"/> 54g Protection
Authentication Method:	WPA-PSK/WPA2-PSK
WPA Encryption:	TKIP
WPA Pre-Shared Key:	*****
WEP Encryption:	*****
Passphrase:	*****
WEP Key 1 (10 or 26 hex digits):	*****
WEP Key 2 (10 or 26 hex digits):	*****
WEP Key 3 (10 or 26 hex digits):	*****
WEP Key 4 (10 or 26 hex digits):	*****
Key Index:	1
Network Key Rotation Interval:	0
<input type="button" value="Restore"/> <input type="button" value="Finish"/> <input type="button" value="Apply"/>	
Restore:	Clear the above settings and restore the settings in effect.
Finish:	Confirm all settings and restart WL500gP now.
Apply:	Confirm above settings and continue.

- กด Apply

เข้าเมนู IP config

IP Config	
DNS Server1:	*****
DNS Server2:	*****
PPPoE or PPTP Account	
User Name:	*****
Password:	*****
Idle Disconnect Time in seconds(option):	0 <input type="checkbox"/> Tx Only
MTU:	1492
MRU:	1492
Service Name(option):	*****
Access Concentrator Name(option):	*****
PPTP Options:	<input type="checkbox"/> No Encryption
Additional pppd options:	*****
Enable PPPoE Relay?	<input type="checkbox"/> Yes <input checked="" type="checkbox"/> No
Special Requirement from ISP	
Host Name:	*****
MAC Address:	*****
Heart-Beat or PPTP/L2TP (VPN) Server:	*****
LAN IP Setting	
IP Address:	192.168.1.8
Subnet Mask:	255.255.255.0
<input type="button" value="Restore"/> <input type="button" value="Finish"/> <input type="button" value="Apply"/>	
Restore:	Clear the above settings and restore the settings in effect.
Finish:	Confirm all settings and restart WL500gP now.
Apply:	Confirm above settings and continue.

กด Apply

เข้าเมนู DHCP server

ASUS

Home Gateway

Home

Quick Setup

Wireless

IP Config

WAN & LAN

DHCP Server

Route

Miscellaneous

NAT Setting

Internet Firewall

USB Application

Bandwidth Management

System Setup

Status & Log

Logout

ASUS Wireless Router

Select Language

IP Config - DHCP Server

WL500gP supports up to 253 IP addresses for your local network. The IP address of a local machine can be assigned manually by the network administrator or obtained automatically from WL500gP if the DHCP server is enabled.

Enable the DHCP Server?

☒ Yes ☐ No

Domain Name:

IP Pool Starting Address:

192.168.1.2

IP Pool Ending Address:

192.168.1.254

Lease Time:

86400

Default Gateway:

DNS and WINS Server Setting

DNS Server 1:

DNS Server 2:

192.168.1.8

WINS Server:

Assign IP Address Manually

Enable Manual Assignment?

☐ Yes ☒ No

Manually Assigned IP List

Add

Del

MAC Address	IP Address

Restore

Finish

Apply

Restore:	Clear the above settings and restore the settings in effect.
Finish:	Confirm all settings and restart WL500gP now.
Apply:	Confirm above settings and continue.

กด finish

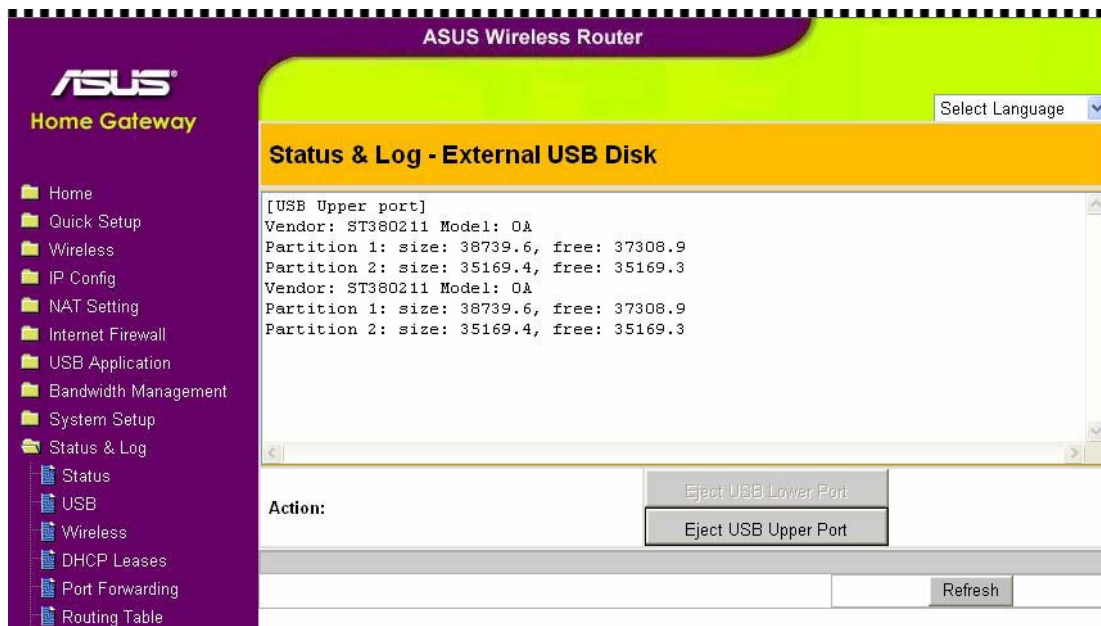
Save and restart

จบการตั้งค่าแล้ว ปิด Wireless แล้วเปิดอีกครั้ง

การ Setup Application Download Master (ฟังก์ชันการดาวน์โหลด)

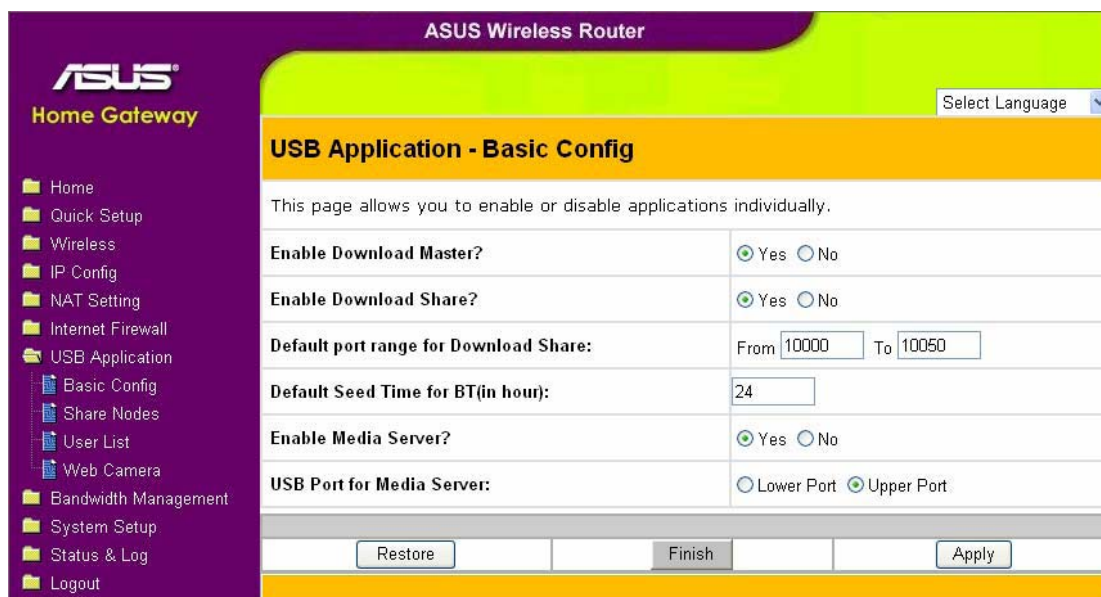
-- อันดับแรกต้องเตรียม Hard disk External ซึ่งต้องทำการ Format Hard disk ให้เป็นแบบ EXT2 ซึ่ง เป็นการ Format Hard disk เพื่อใช้สำหรับระบบปฏิบัติการ Linux, Windows (เนื่องจากระบบการทำงานภายในของ **Asus WL500gPremiem** เป็น Linux,ext2/3 หรือเป็น Windows,FAT32)

- จากนั้นต่อพ่วง Hard disk External เข้ากับ WL500gPremiem ผ่าน USB ทางด้านหลังเครื่อง
- ตรวจสอบสถานะว่า hard disk External ที่ต่อพ่วงเป็น Port แบบไหน โดยในหน้าแรก เมื่อ login เข้า wireless
- ตรวจสอบสถานะว่า Harddisk External ที่ต่อพ่วงเป็น Port แบบไหน โดยเข้าไปที่ เมนู Status & Log และเลือกไปที่ เมนูย่อย USB



*****ในรูประบุ Port USB เป็นแบบ USB Upper port หรือแบบ Port USB 1 หรือ Port USB 2*** หากไม่ปรากฏ Status USB ให้ทำการเชื่อมต่อพ่วงขั้นตอนต่อไปก่อนแล้วค่อยเข้ามาตรวจสอบ *****

- จากนั้นในหน้าเมนูการ Setup WL500g Premium ให้เลือกไปที่เมนู USB Application



- ในหมวด Enable Download Master? ให้เลือก Yes

- ในหมวด Enable Download Share? ให้เลือก Yes

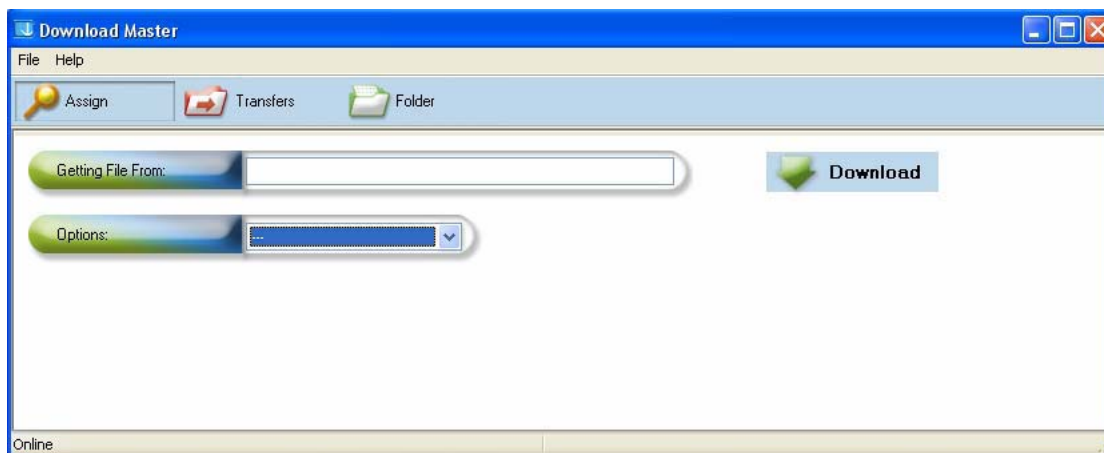
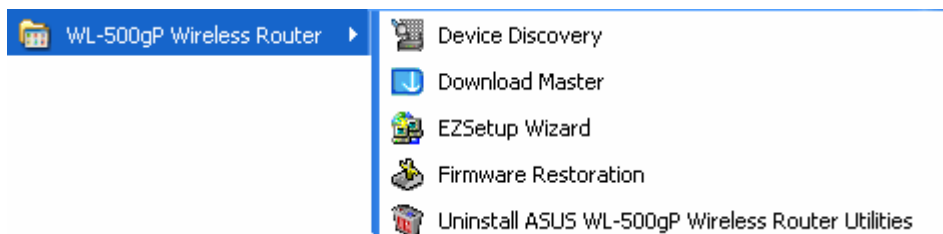
- ในหมวด USB Port for Media Server: ให้เลือกตามที่ตั้งสถานะ USB ได้แจ้งไว้

- จากนั้นคลิก Finish และคลิก Save&Restart รอจนเสร็จ

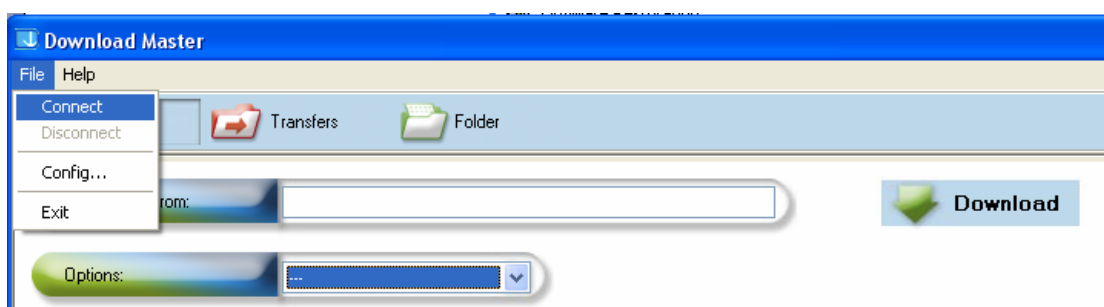
- จากนั้นทำการติดตั้ง Software ของ Asus WL500gPremium ในแผ่นซีดี

- จากคำแนะนำเรียบร้อยแล้วให้ทำการ run โปรแกรม Utility download master ที่ install ลงเครื่อง computer ที่ใช้งาน แต่ถ้ากรณียังไม่ได้ลง สามารถเข้าไป download ได้ที่ www.asus.co.th / download / ค้นหา model แล้วเลือก Utility download แล้ว install ลงเครื่อง

- ไปที่ Start ⌚ All Program ⌚ ASUS Utility ⌚ WL-500g Premium Wireless Router ⌚ Download Master



- ไปที่ File แล้วเลือก Connection



- สังเกตที่มุมขวาล่างของคอมพิวเตอร์ ที่ไอคอน Download Master จะไม่มีรูปกากบาท



- เท่านั้นที่สามารถเลือกรูปแบบการโหลดได้แล้วครับ

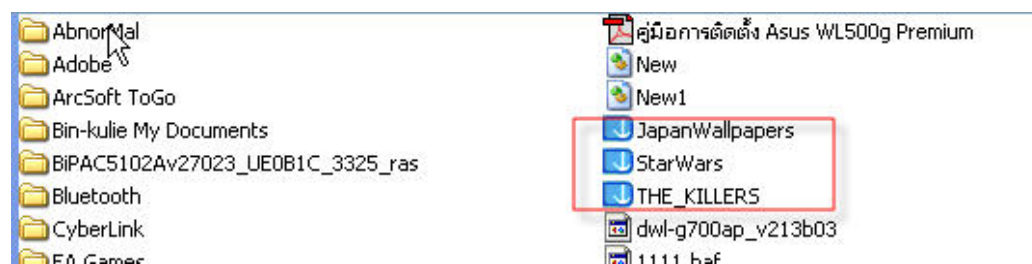
วิธีการใช้งาน Download master

เริ่มต้นต้องดำเนินการ Save link ของ bit torrent ซะก่อนจาก website

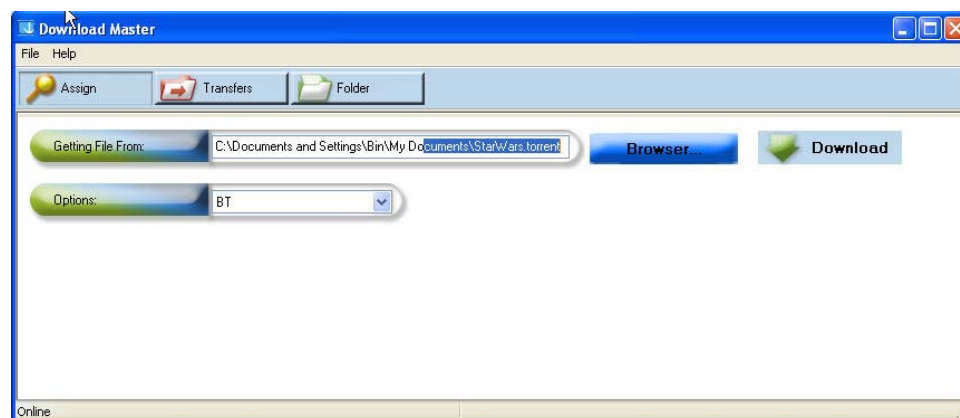
เช่น

TV Shows | [Show all of today](#) | [RSS](#)

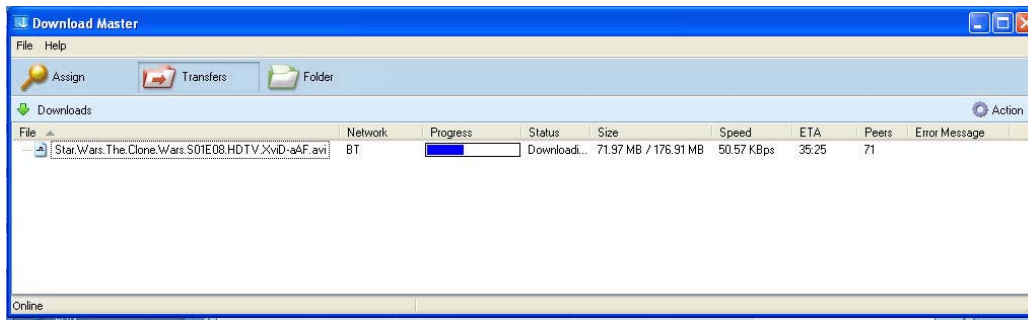
Added	Name	Size	Seeds	Leechers
22:24	Top Gear - [12x04] - 2008 11 23 [RIVER] avi	42	697.94 MB	4278
22:37	Top Gear S12E04 WS PDTV XviD-RIVER [eztv]	21	697.94 MB	3495
04:55	True Blood S01E12 Season Finale HDTV XviD-OTV [eztv]	17	550.03 MB	117
05:08	Entourage S05E12 HDTV XviD-OTV [eztv]	8	232.98 MB	11
04:37	24-Redemption HDTV XviD-LOL [eztv]	29	699.7 MB	165
02:56	Star Wars The Clone Wars S01E08 HDTV XviD-aAF [eztv]	9	176.91 MB	1092
17:58	Californication S02E08 VOSTFR HDTV XVID	7	230.18 MB	756
05:43	Californication S02E09 HDTV XviD-OTV [eztv]	1	233 MB	8
19:53	Saturday Night Live S33E08 Tim McGraw HDTV XviD-2HD [eztv]	5	700.64 MB	253
09:01	MadTV S14E08 HDTV XviD-IHT [eztv]	2	348.98 MB	506



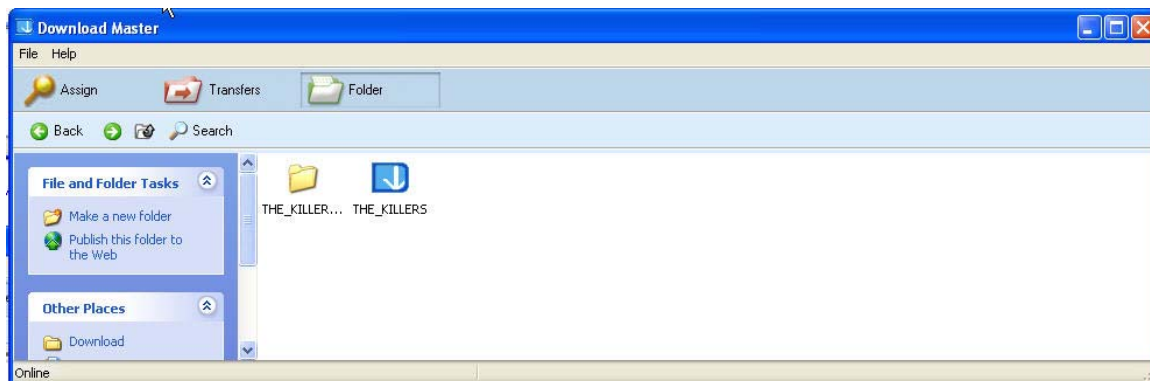
เมื่อได้ file แล้วหรือให้ทำการ Run Program



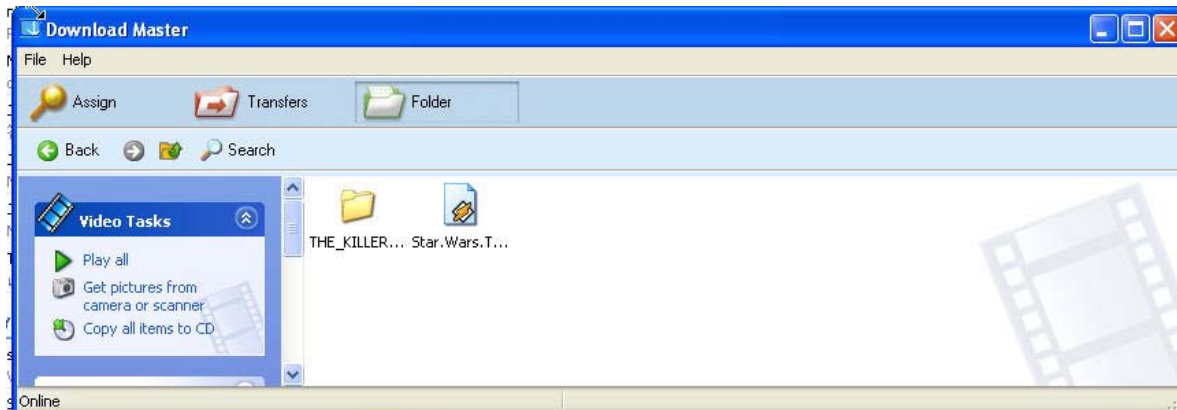
Click download



Folder ใน Program utility download master จะได้มีการบันทึกไว้ 2 ไฟล์คือ ไฟล์ bit torrent และ ไฟล์ข้อมูลจริง เช่น ดังรูป **Folder Incompletes**



แต่เมื่อ Download เรียบร้อย ใน Folder Incompletes จะทำการย้ายไฟล์ไปอัตโนมัติ ไปอยู่ที่ folder completes
Folder completes



ข้อมูลเพิ่มเติม

กรณีไม่สามารถ Download ได้หรือ run Utility ไม่ได้ให้เข้าไป update firmware ของรุ่นได้ในเวปไซต์ หรือ ดำเนินการเริ่มต้นใหม่ remove utility download master ออกแล้วลงใหม่

WL-500g Primem

FW : FW_WL500gP_1977
UT : UT_WL500gP_3500